



SAISON 26-27
UN ORCHESTRE,
MILLE
COULEURS

OPRL Orchestre
Philharmonique
Royal de Liège

POUR VOUS GUIDER

Pour chaque concert, retrouvez quelques mots-clés pour vous aider à choisir selon vos envies.

À vous de jouer... et belles découvertes!

GENRES ET FORMATIONS

SYMPHONIQUE

La puissance de l'orchestre au grand complet pour un voyage sonore à couper le souffle.

RÉCITAL

Un artiste seul en scène dans un concert intime et virtuose.

CHŒUR

La richesse de la musique chorale, du chant *a cappella* aux grandes fresques avec orchestre.

MUSIQUE DE CHAMBRE

L'élégance d'un dialogue entre quelques instruments, dans une proximité rare avec le public.

ORCHESTRE INVITÉ

Un autre ensemble ou orchestre que l'OPRL, partageant son interprétation et sa sonorité uniques.

JEUNE TALENT

La promesse d'une nouvelle génération d'artistes, à découvrir avant tout le monde.

EXPÉRIENCE ET PUBLIC

RETOUR EN ENFANCE

Un moment hors du temps qui fait renaître la légèreté, la spontanéité et les souvenirs heureux d'autrefois.

EN FAMILLE

Un concert pensé pour petits et grands, à partager en toute simplicité.

PAS SI CLASSIQUE

Quand la musique classique se réinvente pour surprendre et captiver tous les publics.

PREMIÈRE FOIS

Votre première fois à l'OPRL, ou celle d'un proche? Ce concert est fait pour vous.

IMMANQUABLE

Un concert exceptionnel, un artiste prestigieux ou un moment à ne pas laisser passer.

ÉMOTIONS GARANTIES

Une musique qui transporte et fait vibrer chaque spectateur à coup sûr.

DÉCOUVERTE

Un concert accessible à tous, conçu pour permettre une exploration du répertoire classique.

RÉPERTOIRE ET DÉCOUVERTES

CLASSIQUE ÉTERNEL

Des chefs-d'œuvre intemporels qui traversent les siècles avec la même intensité.

RARETÉ

Des œuvres peu jouées, à découvrir comme un trésor caché du répertoire.

INÉDIT

Une première, une redécouverte, une surprise... un concert que vous n'entendrez nulle part ailleurs!

MUSIQUE DE FILM

Quand la musique classique rencontre le 7^e Art pour une bande-son inoubliable.

JAZZY

Une touche de swing ou d'improvisation, où le rythme et les couleurs du jazz rencontrent le classique.

FORMATS DES CONCERTS

AVEC ÉCRAN

Une expérience musicale enrichie par une projection sur grand écran.

CONCERT COURT

Un concert sans pause, pour ceux qui veulent une expérience intense et condensée.

RENCONTRE

Un échange privilégié avec les artistes pour mieux faire connaissance avec la musique et ceux qui la défendent.

EXPÉRIENCE

IMMERSIVE

Un concert où vous vous sentez enveloppé par le son, la lumière ou l'image.

AVEC PRÉSENTATION

Un programme commenté, expliqué ou raconté pour une écoute éclairée et enrichissante.

FUSION DES ARTS

Quand le classique dialogue avec le cinéma ou d'autres genres musicaux.

GRATUIT

Des concerts symphoniques et de musique de chambre ouverts à tous, pour que chacun puisse vivre l'émotion de la musique, librement et sans barrière.

CONCERT

PARTICIPATIF

Un rendez-vous où le public prend part à l'expérience, pendant le concert ou en amont, pour faire de la musique un véritable moment de partage.

ÉPOQUES ET STYLES

BAROQUE

L'exubérance du style baroque et la finesse des musiques anciennes, entre contrastes, théâtralité et riches ornements.

CLASSICISME

L'élégance et l'équilibre parfaits du siècle des Lumières en musique.

MUSIQUE SACRÉE

Une traversée sonore dans des musiques inspirées par la foi.

ROMANTISME

Sentimentalisme, lyrisme et virtuosité d'une époque qui exacerbe les passions et met en avant l'individualité du compositeur.

XX^e SIÈCLE

Un siècle de bouleversements musicaux, du post-romantisme aux avant-gardes, entre modernisme, minimalisme et musiques de film.

XXI^e SIÈCLE

La création contemporaine à l'honneur: innovation sonore et réinvention du classique au rendez-vous.

L'ORCHESTRE PHILHARMONIQUE ROYAL DE LIÈGE

UN ORCHESTRE, MILLE COULEURS

SAISON 26-27

Éditoriaux	P. 4
PROGRAMME	
Les invités de la saison	P. 8
Aperçu de la saison	P. 10
Calendrier des concerts	P. 16
Les concerts à Liège	P. 19
Les concerts en déplacement	P. 64
Index des compositeurs	P. 65
INFORMATIONS PRATIQUES	
Billetterie	P. 68
Accès	P. 70
À savoir	P. 71
ORCHESTRE PHILHARMONIQUE ROYAL DE LIÈGE	
Biographies	P. 74
Les équipes	P. 78
Les actions pédagogiques	P. 80
Liège, métropole musicale	P. 81
Présence audiovisuelle	P. 82
NOUS SOUTENIR	
Le Club Partenaires	P. 84
Les Amis de l'Orchestre	P. 85
Plan de salle	P. 88



PROMESSES À L'ŒUVRE

Grand répertoire, créations contemporaines, concerts participatifs et festival jeune public : la saison 26-27 fait dialoguer Mahler et Mozart avec les esthétiques d'aujourd'hui, jusqu'à un hommage à Philip Glass. Une saison pensée pour vous révéler les mille couleurs de l'Orchestre.

Deuxième saison de Lionel Bringuier à la tête de l'Orchestre Philharmonique Royal de Liège, 26-27 consolide les promesses qui avaient accompagné le choix de ce chef français à la carrière internationale majeure et les évolutions que nous avons engagées la saison dernière.

Promesse de visibilité internationale avec, en mai 2027, le premier déplacement en Europe centrale du tandem « Bringuier/OPRL » qui nous conduit en Tchéquie et en Pologne.



Nous sommes fiers de contribuer au rayonnement de notre ville dans le monde et l'UNESCO ne s'y est d'ailleurs pas trompée en décernant à Liège son label de « ville créative » pour la musique, une belle reconnaissance de la visibilité obtenue par l'OPRL comme par les autres acteurs culturels liégeois.

Promesse de modernité également avec notre série « Nouveaux classiques » qui a reçu un accueil prometteur à son lancement, et qui s'ouvre cette saison par un concert « Philip Glass » avec l'Orchestre. Nous avons aussi porté une attention constante à vos attentes en matière de sortie culturelle, en termes d'horaires, de durée, de contenu et de qualité d'accueil dans la salle.

La modernité consiste aussi à utiliser les technologies de notre temps pour faire ressentir l'émotion intemporelle de la musique symphonique et en élargir la diffusion. Dès 2027, nous proposons une expérience immersive au cœur de l'orchestre dans les écoles, les entreprises, les hôpitaux et les maisons de retraite, grâce à des casques de réalité virtuelle. Qui a dit que la musique classique n'était pas ludique ?

Le ludique et le participatif, c'est aussi ce qui nourrit notre programmation jeune public, véritable marque de fabrique de l'OPRL, qui touche chaque année quelque 45.000 enfants, familles et enseignants. Cette saison, Mahler et Mozart sont proposés aux jeunes oreilles, ainsi qu'une nouvelle version des « Comptines » et le retour du festival à succès « Symphokids », qui nous ancre chaque année un peu plus dans ce territoire si riche. Un ancrage qui nous tient particulièrement à cœur et que je souhaite aussi consolider grâce à des partenariats avec les autres acteurs culturels. En octobre, nous accueillons le Festival international du Rire de Liège à la Salle Philharmonique pour célébrer ses 15 ans.

Qu'il s'agisse du grand répertoire symphonique défendu avec les meilleurs artistes du moment, de formats découverte, de concerts jeune public, de réalité virtuelle... toutes les équipes œuvrent au quotidien pour faire de l'OPRL un acteur incontournable de la scène locale, régionale, nationale et internationale. Qu'elles en soient ici chaleureusement remerciées, tout comme vous, pour votre curiosité, votre enthousiasme et votre fidélité.

Aline Sam-Giao
Directrice générale

L'EXCELLENCE SANS FRONTIÈRES

Si l'Orchestre doit rayonner à l'international par son interprétation de la musique franco-belge, il est tout aussi essentiel de le faire entendre chez nous dans les grandes pages du répertoire mondial.

Comme vous avez pu le constater, ma première saison s'inscrivait résolument sous le signe de la musique française. Pilier de l'identité de l'OPRL, celle-ci demeure présente — quoique de manière plus mesurée — dans notre saison 26-27. Elle me permettra notamment de consacrer un focus à l'œuvre d'Henri Dutilleux, figure majeure du xx^e siècle, dont l'écriture, héritière de Ravel, fait de la couleur et du timbre des éléments centraux du discours musical. Dutilleux est à l'origine de mes premières émotions musicales. Sa musique figurera d'ailleurs au programme de mon deuxième enregistrement avec l'Orchestre.

Cette fidélité à la tradition franco-belge se poursuivra avec *Les Nuits d'été* de Berlioz, *La tragédie de Salomé* de Florent Schmitt, *Évanescence* du Belge Claude Ledoux (qui fut mon professeur d'analyse au Conservatoire de Paris) ou l'éclatante *Symphonie fantastique* de Berlioz que nous emmènerons en déplacement en Europe centrale.

Si l'Orchestre doit rayonner à l'international par son interprétation de la musique franco-belge, il est tout aussi essentiel de le faire entendre chez nous dans les grandes pages du répertoire mondial. Notre saison sera ainsi jalonnée par la *Sixième Symphonie* de Chostakovitch, la *Deuxième Symphonie* et le *Deuxième Concerto pour piano* de Rachmaninov, la *Première Symphonie* de Brahms, ainsi que la *Symphonie « Titan »* de Mahler, donnée au concert de Nouvel An.

Elle sera également enrichie par la présence de grands solistes internationaux tels que le pianiste ouzbek Behzod Abduraimov qui vous éblouira dans Tchaïkovski à l'occasion de notre ouverture de saison, mais aussi Stéphanie d'Oustrac ou Victor Julien-Laferrière. D'autres grands noms seront à l'affiche comme Ton Koopman, le Quatuor Diotima, Nelson Goerner, Simon Trpčeski

ou la prodigieuse violoniste Hilary Hahn qui participera à une création européenne de Carlos Simon, compositeur en résidence de l'OPRL. Mon envie de valoriser les instrumentistes de l'Orchestre vous permettra d'entendre notre concertmeister George Tudorache dans Chostakovitch.

Parallèlement, l'Orchestre continuera de captiver petits et grands à travers ses séries découverte — L'Orchestre à la portée des enfants, Dimanches en famille, Music Factory, Nouveaux classiques et OPRL+ — tandis que les séries « invités » stimuleront votre curiosité et répondront à vos plus hautes attentes musicales.

Je suis heureux de partager avec vous ce projet collectif, porté par l'engagement des musiciens et musiciennes et de toute l'équipe, avec l'ambition de faire de Liège l'une des grandes capitales de la musique.

Lionel Bringuier
Directeur musical





PROGRAMME
VUE
D'ENSEMBLE
DE LA SAISON

LES INVITÉS DE LA SAISON

Découvrez les artistes prestigieux de cette saison.

BEHZOD ABDURAIMOV

Piano
P. 21



STÉPHANIE D'OUSTRAC

Mezzo-soprano
P. 37



PABLO FERRÁNDEZ

Violoncelle
P. 50



KIRILL GERSTEIN

Piano
P. 52



EVELYN GLENNIE

Percussions
P. 48



NELSON GOERNER

Piano
P. 54



BENJAMIN GROSVENOR

Piano
P. 31



HILARY HAHN

Violon
P. 24



SIMON HÖFELE

Trompette
P. 35



GARY HOFFMAN

Violoncelle
P. 32



VICTOR JULIEN-LAFERRIÈRE

Violoncelle
P. 28



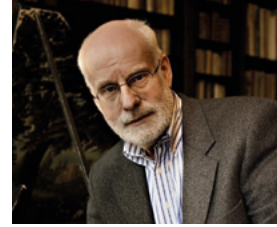
ANASTASIA KOBEKINA

Violoncelle
P. 39



TON KOOPMAN

Direction
P. 23



JOE LOVANO

Saxophone
P. 22



DANIEL LOZAKOVICH

Violon
P. 49



DOMINIQUE PINON

Comédien
P. 49



CHRISTINA PLUHAR

Théorbe et direction
P. 25



ELENA SCHWARZ

Direction
P. 38



CARLOS SIMON

Composition
P. 77



CANDIDA THOMPSON

Violon, alto et direction
P. 49



ANNA VINNITSKAYA

Piano
P. 40



NOS PARCOURS THÉMATIQUES

LES CLASSIQUES

LIONEL BRINGUIER

Les classiques éternels
sous la baguette du
Directeur musical de l'OPRL.

Cinq rendez-vous avec Lionel Bringuier, comme autant de voyages à travers ses coups de foudre musicaux, son attachement vibrant à la musique française, son affinité avec l'âme russe, son goût pour les grandes fresques orchestrales du répertoire classique. À ses côtés, une constellation de solistes internationaux vient illuminer ces soirées d'exception.

PP. 24, 28, 37, 47 & 57

CONCERT & RENCONTRE

Trois concerts à 19 heures,
suivis d'un temps d'échange
privilegié avec les interprètes.

Vivez une avant-soirée exclusive articulée en deux temps. La première partie est consacrée à l'écoute d'une œuvre majeure du répertoire symphonique. Elle se prolonge par une rencontre conviviale avec les artistes qui, de la scène, répondent librement à toutes vos questions et celles de nos médiateurs pendant une trentaine de minutes. Un moment d'échanges artistiques et humains pour mieux appréhender à la fois le quotidien des artistes et les musiques qu'ils interprètent.

PP. 34, 38 & 54

SOIRÉES SYMPHONIQUES

Les incontournables
du répertoire symphonique !

Une série prestigieuse en cinq soirées, ponctuées de temps forts de la saison, comme le traditionnel concert d'ouverture et le concert de Noël, pour partir à la découverte des trésors de la musique classique, à travers une riche diversité de styles, d'époques et d'écoles, servie par les plus grands interprètes d'aujourd'hui.

PP. 21, 35, 48, 54 & 59



L'HEURE SYMPHONIQUE

Soixante minutes pour
découvrir les chefs-d'œuvre
de la musique classique.

Trois concerts courts en semaine, désormais à 19 heures, pour savourer les grands classiques de la musique symphonique. Une formule idéale pour celles et ceux qui veulent pousser pour la première fois les portes de la Salle Philharmonique et découvrir le concert classique, à travers des œuvres accessibles et sans contrainte de durée.

PP. 33, 42 & 50

RENDEZ-VOUS DU SAMEDI

Quand la musique
symphonique illumine
vos samedis après-midi.

Vos chefs-d'œuvre préférés en cinq rendez-vous. Avec les « Rendez-vous du samedi », laissez-vous porter par un programme en deux parties de l'OPRL ou d'un orchestre invité. Une parenthèse musicale lumineuse, idéale pour savourer toute la puissance du répertoire orchestral, sans empiéter sur votre soirée.

PP. 21, 23, 32, 39 & 49

MUSIC FACTORY

Une heure, un thème, mille et une découvertes.

Avec les Music Factory, l'OPRL propose un format court, dynamique et accessible pour (re)découvrir la musique symphonique autrement. Autour d'un fil conducteur original, ce concert commenté mêle extraits de toutes les époques, éclairages historiques et anecdotes inattendues. Un moment convivial, pensé comme un laboratoire d'écoute, où l'on apprend sans jargon et où la curiosité est reine. Aux côtés de l'Orchestre, Pierre Solot guide cette traversée musicale avec originalité, pédagogie et la pointe d'humour qu'on lui connaît.

Dès 13 ans

PP. 27, 32, 44 & 53

NOUVEAUX CLASSIQUES

Les artistes

« Modern Classical »
à la Salle Philharmonique.

Avec les Nouveaux classiques, la Salle Philharmonique met en lumière une scène en pleine effervescence. Compositeurs et ensembles y réinventent l'écriture classique en la croisant avec le minimalisme, les musiques répétitives, les esthétiques électroniques et l'imaginaire cinématographique. Instruments acoustiques et textures contemporaines dialoguent dans des formes libres, immersives et introspectives. Une autre manière d'écouter le classique : vivante, sensorielle, ancrée dans son époque.

PP. 26, 40 & 58

OPRL+

Quand le symphonique rencontre d'autres arts.

Fidèle à son esprit curieux, la série « OPRL+ » s'ouvre au rapprochement du grand orchestre avec les univers du cinéma, du jazz, et invite les créateurs à revisiter le répertoire classique avec les codes du XXI^e siècle. Poussez les portes de la Salle Philharmonique et laissez-vous porter par ces rencontres riches en émotions fortes, que vous soyez un habitué de la musique symphonique ou un fêru d'autres univers artistiques!

PP. 22, 41, 51 & 53

DIMANCHES EN FAMILLE

L'Orchestre,
pour petits et grands.

La Salle Philharmonique devient le théâtre de cinq concerts enchanteurs, les dimanches après-midi, pour les enfants et leurs (grands-)parents. Émerveillez-vous devant des spectacles conçus spécialement pour les 6-8 ans, avec les concerts Pizzicato, et découvrez le grand orchestre dans son plus beau répertoire avec les concerts Maestro, commentés par la pétillante Adèle Molle pour les 9-12 ans.

PP. 25, 36, 38, 43 & 49

L'ORCHESTRE À LA PORTÉE DES ENFANTS

Une parenthèse enchantée,
pleine de musique
et d'émerveillement!

Cette série originale, devenue emblématique de l'OPRL et des Jeunesses Musicales, invite les enfants et leurs familles à vivre une expérience inoubliable. Chaque spectacle propose un nouveau thème, porté par une histoire et une mise en scène inédites. Scénographes, instrumentistes, comédiens et comédiennes unissent leurs talents pour faire découvrir, avec magie et plaisir, toute la richesse de la musique symphonique.

À partir de 5 ans

En coproduction avec les Jeunesses Musicales de Liège et Bruxelles

PP. 30 & 52

SYMPHOKIDS

Un week-end pour
les petits mélomanes!

Des spectacles musicaux captivants pour vibrer au son d'un orchestre symphonique, des ateliers ludiques pour s'amuser en découvrant les coulisses de la musique, sans oublier un flot d'animations et de quoi régaler les gourmands. Une aventure musicale magique à vivre en famille, dès le plus jeune âge!

P. 55

PHILHARBABIES

Un moment hors du temps,
en duo bébé-parent.

Partagez un moment privilégié avec votre tout-petit : un voyage sensoriel porté par une conteuse et un quintette à cordes. Poésie et musique s'unissent pour un envol tout en douceur, destiné aux petits comme aux grands.

P. 27

PIANO SOLO

Cinq rendez-vous, le dimanche à 16 heures, pour explorer toute la richesse du répertoire pour piano, transmise par des artistes de premier plan.

Portés par l'excellence du Grand Steinway & Sons de la Salle Philharmonique, ces récitals invitent à un voyage au cœur de quatre siècles de musique pour piano. Jeunes artistes en pleine ascension et interprètes de renom y conjuguent maîtrise, imagination et profondeur musicale, au service d'un répertoire d'une inépuisable richesse.
PP. 22, 31, 40, 52 & 61

MUSIQUES ANCIENNES

Les grands maîtres d'hier, servis par les plus prestigieux interprètes sur instruments d'époque!

De la Renaissance à l'ère baroque, un véritable trésor musical s'ouvre à vous, des contrées européennes aux terres lointaines. La série « Musiques anciennes » de l'OPRL vous invite à redécouvrir ces œuvres, avec parfois de fascinantes incursions dans notre époque, témoin vivant de cette tradition en constante réinvention. Les ensembles les plus prestigieux d'aujourd'hui font résonner ce patrimoine avec un savant équilibre entre authenticité et lecture contemporaine.
PP. 25, 39 & 48

ORGUE

Trois rendez-vous, le dimanche à 16 heures, pour entendre le grand orgue de la Salle Philharmonique dans trois configurations différentes.

Totalisant près de 4.000 tuyaux, le grand orgue de la Salle Philharmonique fait vibrer aussi bien les nuances les plus délicates que les élans les plus majestueux. Unique « orgue de salle » actuellement en activité en Belgique, il offre une palette sonore exceptionnelle qui lui permet de servir un large répertoire en solo, de devenir le narrateur musical d'un chef-d'œuvre du cinéma muet ou d'accompagner un chœur avec ampleur et finesse.
PP. 29, 45 & 59

MUSIQUES DU MONDE

À la découverte des cultures musicales du monde entier!

Loin des fracas contemporains, le monde peut nous surprendre par sa richesse, sa beauté et la diversité des philosophies qui animent les musiciens des cinq continents. La série « Musiques du monde » vous invite à leur rencontre... Les femmes touareg du Mali, l'énergie irrésistible des Balkans, les steppes de Mongolie et leurs traditions ancestrales, ou encore la mise en regard des deux pionniers du *tango nuevo* argentin : autant de personnalités, d'instruments, de façons de transmettre les vibrations du monde qui nous entoure.

En collaboration avec les Jeunesses Musicales de Liège
PP. 28, 34, 43 & 60

MUSIQUE À MIDI

Une heure de plaisir musical pour illuminer votre temps de midi.

À quatre occasions, désormais le mardi à 12h30, les musiciennes et musiciens de l'OPRL vous invitent à explorer les trésors de la musique de chambre. De Mozart à Carlos Simon, plongez dans l'univers des quatuors et quintettes (à cordes ou avec piano) et laissez-vous surprendre par la richesse de ces formations intimistes. L'occasion aussi de rencontrer les nouvelles recrues de l'Orchestre et de partager leurs coups de cœur musicaux.
PP. 26, 31, 44 & 51

HORS SÉRIE

La musique symphonique accessible à tous.

À travers sa Journée découverte, l'OPRL invite un nouveau public à franchir le seuil de sa salle et à se familiariser avec sa saison. Le projet El Sistema témoigne également de son engagement auprès des jeunes issus de milieux moins favorisés, en leur offrant l'opportunité d'apprendre la musique et de se produire sur scène au sein de l'Orchestre. Quant à la Classic Academy, elle met en lumière les talents émergents des conservatoires de la Belgique francophone, dans l'atmosphère conviviale de la Fête de la musique.
PP. 19, 61 & 62

CONFÉRENCES ET RENCONTRES

Ouvertes à tous, des conférences musicales et des rencontres avec les membres de l'OPRL. Une initiative des Amis de l'Orchestre.

Parmi les événements organisés pour les membres des Amis de l'Orchestre, deux temps de rencontre sont également proposés à l'ensemble du public. Fin septembre, faites connaissance avec les deux concertmeisters de l'OPRL, George Tudorache et Alberto Menchen : leurs parcours mais aussi la spécificité de leur poste, unique au sein de l'Orchestre. En mars, assistez à un concert-conférence en partenariat avec le Grand Liège ; son thème se déclinera en interventions musicales variées et en histoires musicales passionnantes.
29.09.2026 | 07.03.2027

VISITES GUIDÉES

Le tour du propriétaire en 120 minutes.

Trois matinées, le samedi, pour découvrir les particularités stylistiques, techniques et historiques de la Salle Philharmonique (inaugurée le 30 avril 1887 en présence d'Eugène Ysaÿe), l'un des joyaux architecturaux de Liège, et l'une des salles de concerts les plus élaborées du XIX^e siècle, ce fut notamment la première salle de Belgique électrifiée.
07.11.2026 | 27.02.2027 | 05.06.2027

LE CALENDRIER

- LES CLASSIQUES
- LES INVITÉS
- LES DÉCOUVERTES
- EN FAMILLE
- OPRL +
- LES GRATUITS
- LES DÉCOUVERTES
- LES À-CÔTÉS
- MUSIC FACTORY
- EN DÉPLACEMENT
- LES DÉCOUVERTES
- NOUVEAUX CLASSIQUES

SEPTEMBRE			
6/09	-	● JOURNÉE DÉCOUVERTE	Liège
17/09	20H	● TCHAIKOVSKI/CHOSTAKOVITCH	Liège
18/09	20H	● TCHAIKOVSKI/CHOSTAKOVITCH	Gand
19/09	16H	● TCHAIKOVSKI/CHOSTAKOVITCH	Liège
20/09	16H	● VALÈRE BURNON	Liège
25/09	20H	● COLTRANE 100 : LEGACY	Liège
OCTOBRE			
1/10	20H	● MOZART/BEETHOVEN	Namur
3/10	16H	● MOZART/BEETHOVEN	Liège
8/10	20H	● RACHMANINOV, SYMPHONIE N° 2	Liège
9/10	20H	● RACHMANINOV, SYMPHONIE N° 2	Liège
11/10	20H	● LA TORRE DEL ORO	Liège
18/10	16H	● MOMO, L'ENFANT PÊCHE	Liège
20/10	12H30	● CORDES EN LUMIÈRE	Liège
23/10	20H	● GLASS, BOWIE, GREENWOOD	Liège
24/10	10H, 11H30 & 15H	● PHILHARBABIES : L'ENVOI	Liège
NOVEMBRE			
4/11	18H30	● REMBOURSEZ !	Liège
5/11	18H30	● REMBOURSEZ !	Liège
7/11	10H	● VISITE GUIDÉE	Liège
7/11	20H	● MALI : TARTIT	Liège
12/11	20H	● DUTILLEUX/ELGAR	Mons
13/11	20H	● DUTILLEUX/ELGAR	Liège
15/11	16H	● LE SOUFFLE DE NOTRE-DAME	Liège
20/11	18H & 20H	● ALI BABA ET LES QUARANTE VOLEURS	Liège
21/11	11H & 14H	● ALI BABA ET LES QUARANTE VOLEURS	Bruxelles
22/11	14H30	● ALI BABA ET LES QUARANTE VOLEURS	Liège
25/11	14H	● ALI BABA ET LES QUARANTE VOLEURS	Ath
28/11	16H	● ALI BABA ET LES QUARANTE VOLEURS	Arlon
29/11	16H	● ALI BABA ET LES QUARANTE VOLEURS	Namur
29/11	16H	● BENJAMIN GROSVENOR	Liège
DÉCEMBRE			
1/12	12H30	● QUATUOR EN CLAIR-OBSCUR	Liège
4/12	20H15	● TABLEAUX PITTORESQUES	Bruxelles
5/12	16H	● TABLEAUX PITTORESQUES	Liège
9/12	18H30	● WINTER IS COMING	Liège
10/12	18H30	● WINTER IS COMING	Liège
11/12	19H	● 100 % CHOPIN	Liège
12/12	20H	● BALKANS : L'OTARIE JOYEUSE	Liège
17/12	19H	● SHÉHÉRAZADE	Liège
18/12	20H	● SHÉHÉRAZADE	Liège
19/12	19H	● SHÉHÉRAZADE	Namur
20/12	16H	● SHÉHÉRAZADE	Dortmund
20/12	16H	● LES COMPTINES	Liège

JANVIER			
8/01	20H	● MAHLER « TITAN »	Liège
9/01	20H	● MAHLER « TITAN »	Metz
10/01	16H	● LE RÉVEIL DU TITAN	Liège
15/01	19H	● BEETHOVEN, L'HÉROÏQUE	Liège
16/01	16H	● BEETHOVEN, L'HÉROÏQUE	Liège
17/01	16H	● UN VIOLONCELLE EN ITALIE	Liège
23/01	20H	● DOBRAWA CZOCHER	Liège
24/01	16H	● ANNA VINNITSKAYA	Liège
FÉVRIER			
5/02	20H	● CHAPLIN, LES TEMPS MODERNES	Liège
6/02	18H	● CHAPLIN, LES TEMPS MODERNES	Bruxelles
11/02	19H	● MOZART, CONCERTO N° 20	Liège
12/02	20H	● MONGOLIE : TENGERTON	Liège
12/02	20H15	● MOZART, CONCERTO N° 20	Bruxelles
14/02	16H	● MOZART ET LE PIANO ENCHANTÉ	Liège
16/02	12H30	● LE PIANO AU CŒUR DES CORDES	Liège
17/02	18H30	● ENIGMA	Liège
18/02	18H30	● ENIGMA	Liège
21/02	16H	● CINÉ-CONCERT : L'ÉTROIT MOUSQUETAIRE	Liège
26/02	20H	● CHOSTAKOVITCH, CONCERTO N° 1	Liège
27/02	10H	● VISITE GUIDÉE	Liège
27/02	20H	● VOYAGE À LÜBECK	Liège
MARS			
1/03	20H15	● CHOSTAKOVITCH, CONCERTO N° 1	Turnhout
4/03	20H	● STEVE REICH, THE DESERT MUSIC	Liège
13/03	16H	● MOZART ET SON HÉRITAGE	Liège
14/03	16H	● BAZAR CIRCUS	Liège
19/03	19H	● SCHUBERT, L'INACHEVÉE	Liège
23/03	12H30	● LES PETITS NOUVEAUX	Liège
26/03	20H	● LOSS, THE PLANETS	Liège
27/03	20H	● LOSS, THE PLANETS	Namur
AVRIL			
4/04	16H	● KIRILL GERSTEIN	Liège
9/04	18H & 20H	● MERLIN L'ENCHANTEUR	Liège
10/04	11H & 14H	● MERLIN L'ENCHANTEUR	Bruxelles
11/04	14H30	● MERLIN L'ENCHANTEUR	Liège
14/04	18H30	● FEEL THE BEAT	Liège
15/04	18H30	● FEEL THE BEAT	Liège
23/04	20H	● L'ÉTRANGE CONCERT DE MONSIEUR ELFMAN	Liège
24/04	20H	● L'ÉTRANGE CONCERT DE MONSIEUR ELFMAN	Bruxelles
28/04	19H	● RACHMANINOV, CONCERTO N° 2	Liège
29/04	20H	● RACHMANINOV, CONCERTO N° 2	Namur
30/04	20H	● RACHMANINOV, CONCERTO N° 2	Liège
MAI			
15 & 16/05	-	● SYMPHOKIDS	Liège
20/05	20H	● SYMPHONIE FANTASTIQUE	Liège
23/05	16H	● SYMPHONIE FANTASTIQUE	Wrocław
27/05	20H	● DUSTIN O'HALLORAN	Liège
29/05	20H	● DAPHNIS ET CHLOÉ	Liège
30/05	16H	● LA MUSIQUE SACRÉE DE MENDELSSOHN	Liège
JUIN & JUILLET			
1/06	20H	● SYMPHONIE FANTASTIQUE	Ostrava
4/06	20H	● ARGENTINE : THE EDGE OF TANGO	Liège
5/06	10H	● VISITE GUIDÉE	Liège
6/06	16H	● YULIANNNA AVDEEVA	Liège
12/06	11H & 14H	● EL SISTEMA LIÈGE	Liège
19/06	16H	● CLASSIC ACADEMY	Liège
25/06	20H	● LE PRINTEMPS	Aubel
15/07	20H	● BEETHOVEN, L'EMPEREUR	Amsterdam

PROGRAMME LES CONCERTS À LIÈGE

Dimanche 6 septembre 2026
Liège, Salle Philharmonique

JOURNÉE DÉCOUVERTE

HORS SÉRIE

Pierre Solot, *présentation*
Orchestre Philharmonique Royal de Liège
NN, *direction*

PAS SI CLASSIQUE PREMIÈRE FOIS GRATUIT DÉCOUVERTE

L'OPRL vous ouvre ses portes au Boulevard Piercot pour une journée découverte pleine de surprises qui ravira aussi bien les curieux que ceux qui n'ont encore jamais exploré l'Orchestre et sa Salle Philharmonique. Rejoignez-nous pour vivre des instants mémorables, entre explorations musicales de la saison à venir et activités ludiques et interactives. Une belle occasion de plonger dans l'univers d'un orchestre contemporain, riche en créativité, en diversité et accessible à toutes et tous!

Gratuit





Jeudi 17 septembre 2026 | 20h*

Liège, Salle Philharmonique

Vendredi 18 septembre 2026 | 20h

● Gand, De Bijloke

Samedi 19 septembre 2026 | 16h‡

Liège, Salle Philharmonique

CONCERT D'OUVERTURE

TCHAIKOVSKI / CHOSTAKOVITCH

SOIRÉES SYMPHONIQUES* | RENDEZ-VOUS DU SAMEDI‡

TCHAIKOVSKI, Concerto pour piano n° 1

CHOSTAKOVITCH, Symphonie n° 6

Behzod Abduraimov, *piano*

Orchestre Philharmonique Royal de Liège

Lionel Bringuier, *direction*

ÉMOTIONS GARANTIES CLASSIQUE ÉTERNEL ROMANTISME XX° SIÈCLE

C'est avec l'indétrônable *Premier Concerto pour piano* de Tchaïkovski que Lionel Bringuier ouvre sa saison : une œuvre souveraine dont la fougue indomptable, le feu cosaque embrasant cuivres et cordes, et les mélodies populaires donnent une saveur irrésistible au « roi des concertos ». Le pianiste ouzbek Behzod Abduraimov, réputé pour sa virtuosité phénoménale, en promet une interprétation flamboyante. La trop rare *Sixième Symphonie* de Chostakovitch (1939), en trois mouvements asymétriques, détourne le modèle classique de la symphonie soviétique. Inspiré de la *Pathétique* de Tchaïkovski, l'immense mouvement lent, tragique et introspectif, incarne la terreur stalinienne. Les deux autres, rapides, ironiques, à la joie forcée, servent de masque pour parodier l'optimisme officiel du régime. Le chef-d'œuvre subversif par excellence...

51/41/24/17/12 € | Durée : env. 1h30

Dimanche 20 septembre 2026 | 16h
Liège, Salle Philharmonique

VALÈRE BURNON

PIANO SOLO

DEBUSSY, *La terrasse des audiences du clair de lune*
MESSIAEN, *Vingt Regards sur l'Enfant-Jésus*, extraits
LEDOUX, *Les sons caressants du soir...*
RAVEL, *Gaspard de la nuit*
SCHUBERT, *Sonate pour piano en la majeur D. 959*

Valère Burnon, *piano*

RÉCITAL JEUNE TALENT XX^e SIÈCLE

À 27 ans, le pianiste belge Valère Burnon voit sa carrière décoller lorsqu'il remporte le 3^e Prix du Concours Reine Elisabeth 2025, doublé des Prix du public de Musiq'3 et de la VRT. Après un *Prélude* de Debussy installant le thème de la nuit, il interprète deux des *Vingt Regards sur l'Enfant-Jésus*, vaste fresque colorée d'Olivier Messiaen, poursuit son périple avec les *Sons caressants du soir* de Claude Ledoux et *Gaspard de la nuit* de Ravel, l'un des sommets pianistiques du xx^e siècle, avant de mettre en lumière la perfection des proportions de la plus développée des *Sonates* de Schubert.

« Valère Burnon ne craint pas le rubato, ni la tendresse, ni l'élargissement infini des phrases, mais tout, ici, est parfaitement maîtrisé, à la fois distancié et profondément investi. » MUSIQ'3

36/36/19/19/12 € | Durée : env. 2h



Vendredi 25 septembre 2026 | 20h
Liège, Salle Philharmonique

COLTRANE 100: LEGACY

OPRL+ JAZZ

COLTRANE,
Blue Train, Giant Steps, Lush Life, Naima, A Love Supreme, So What, Blue in Green, Impressions, My Favorite Things, Crescent

Joe Lovano, *saxophone*

Éric Legnini, *piano*

Philippe Aerts, *contrebasse*

Dré Pallemmaerts, *batterie*

Orchestre Philharmonique Royal de Liège

Troy Miller, *direction*

SYMPHONIQUE DÉCOUVERTE

AVEC ÉCRAN JAZZY

De *Blue Train* à *A Love Supreme*, la musique de John Coltrane (1926-1967) bouleverse l'histoire du jazz et s'invite, à Liège, aux côtés du grand orchestre symphonique. Saxophone solo en apesanteur avec Joe Lovano, section rythmique, orchestre en fusion : sous la supervision de Carlos Simon, artiste en résidence à l'OPRL cette saison, les arrangements réinventent ces chefs-d'œuvre pour les transformer en véritables voyages sonores. Une immersion dans les pièces les plus influentes de Coltrane, des années 50 à la fin des années 60, complétée par la projection de photographies exclusives. Une occasion unique pour l'OPRL de convier les amateurs de jazz à célébrer le centenaire de cet artiste majeur, dont la carrière solo dans les années 1960 a posé les fondements du jazz moderne.

34/34/20/20/12 € | Durée : env. 1h30



Jeudi 1^{er} octobre 2026 | 20h

● Namur, Concert Hall

Samedi 3 octobre 2026 | 16h

Liège, Salle Philharmonique

MOZART/ BEETHOVEN

RENDEZ-VOUS DU SAMEDI

MOZART, *Symphonie n° 41 « Jupiter »*

BEETHOVEN, *Symphonie n° 2*

Orchestre Philharmonique Royal de Liège | Ton Koopman, *direction*

CLASSICISME ROMANTISME PREMIÈRE FOIS IMMANQUABLE

Pour ses débuts avec l'OPRL, le grand chef d'orchestre néerlandais Ton Koopman, spécialiste des répertoires historiquement informés, se partage entre les derniers feux du classicisme viennois et les promesses d'un monde nouveau. Avec sa *Symphonie « Jupiter »* (1788), Mozart porte à son point d'équilibre ultime la clarté architecturale, les combinaisons de mélodies et l'idéal d'harmonie hérité des Lumières. La *Deuxième Symphonie* de Beethoven (1803), tout en s'inscrivant encore dans cette lignée, en déplace les fondements : complexité rythmique, contrastes dynamiques accentués et primauté de l'élan expressif annoncent une modernité fondée sur l'énergie, la tension et l'affirmation de la subjectivité. Le romantisme est en marche...

48/38/23/15/12 € | Durée : env. 1h30



Jeudi 8 et vendredi 9 octobre 2026 | 20h
Liège, Salle Philharmonique

RACHMANINOV, SYMPHONIE N° 2

LIONEL BRINGUIER

SIMON, Double Concerto Suite, pour violon,
violoncelle et orchestre (création européenne)*
RACHMANINOV, Symphonie n° 2

Hilary Hahn, *violin* | Seth Parker Woods, *violoncelle*
Orchestre Philharmonique Royal de Liège | Lionel Bringuier, *direction*

ÉMOTIONS GARANTIES INÉDIT SYMPHONIQUE

Avec la *Deuxième Symphonie*, Rachmaninov affronte le silence laissé par l'échec de la *Première*. L'œuvre ne cherche pas la démonstration mais l'expansion : mélodies étirées, lyrisme assumé, orchestration dense à la mélancolie continue. Dès les premières mesures, la musique avance par vagues, le compositeur installe un climat d'une rare intensité. Compositeur en résidence, Carlos Simon propose un double concerto, co-commande de l'OPRL, écrit pour la star des scènes internationales, Hilary Hahn.

55/45/27/17/12 € | Durée : env. 1h45

* Co-commande du National Symphony Orchestra of Washington, commanditaire principal, et du St. Louis Symphony Orchestra, du Boston Symphony Orchestra et de l'OPRL, co-commanditaires



Dimanche 11 octobre 2026 | 20h
Liège, Salle Philharmonique

LA TORRE DEL ORO

MUSIQUES ANCIENNES

Œuvres de MUDARRA, MURCIA,
MATTEIS, PISADOR, RAMONES...
(arr. Christina Pluhar)
Chants traditionnels du Mexique
et du Venezuela
Improvisations instrumentales

Céline Scheen, *soprano*
Luciana Mancini, *mezzo-soprano*
L'Arpeggiata
Christina Pluhar, *théorbe et direction*

BAROQUE ÉMOTIONS GARANTIES RARETÉ

Au pied de la Torre del Oro (Séville), d'où s'élançaient autrefois les galions vers le Nouveau Monde, s'épanouit la musique d'Alonso Mudarra, grand maître sévillan de la vihuela — cet instrument à cordes d'origine aragonaise, cousin du luth — et figure pionnière des premiers airs solistes accompagnés. À partir de ses *folías*, *tientos*, *canzones* et *villancicos*, où se répondent avec finesse traditions populaires et écriture savante, Christina Pluhar et son ensemble L'Arpeggiata entreprennent une traversée musicale de l'Atlantique. L'ensemble fait dialoguer l'élégance de la Renaissance espagnole avec les héritages baroques d'Amérique du Sud. Des rythmes de l'Espagne aux pulsations des Andes se tisse ainsi une histoire partagée : celle d'une musique en mouvement, qui voyage, se métamorphose et continue de résonner, d'une rive à l'autre de l'océan.

34/34/22/17/12 € | Durée : env. 1h30

En coproduction avec le
Festival Les Nuits de Septembre



Dimanche 18 octobre 2026 | 16h
Liège, Salle Philharmonique

MOMO, L'ENFANT PÊCHE

DIMANCHES EN FAMILLE | PIZZICATO

SHIONOYA, Momo, l'enfant pêche

Brenda Poupard, *chant*
Orchestre Philharmonique Royal de Liège
Simon Proust, *direction*
Louise Brun, *livret et mise en scène*
Alix Coudray, *assistante mise en scène*
Helen Hébert, *scénographie*
François Thouret, *lumière*

CONCERT PARTICIPATIF EN FAMILLE
PREMIÈRE FOIS FUSION DES ARTS

Plongez dans l'univers enchanteur de l'opéra jeune public « Momo, l'enfant pêche ». Cette histoire, inspirée du conte japonais *Momotaro*, narre les aventures d'un enfant extraordinaire, née d'une pêche magique, qui se lance dans une quête audacieuse : retrouver l'ogre qui a dépeuplé son village. À travers la rencontre de drôles d'animaux musiciens, notre héroïne découvre l'importance de l'amitié et de l'ouverture à l'autre. La musique de Haru Shionoya tisse le lien entre les personnages, mais aussi avec le public. Un spectacle participatif riche en émotions et en surprises, qui invite petits et grands à s'émerveiller ensemble.

Adultes : 19 € | Enfants : 9 €
Âge conseillé : 6-8 ans | Durée : env. 45 min

Ce spectacle a reçu le Grand Prix du premier Concours international de composition jeune public organisé par l'Orchestre Victor Hugo, dont l'OPRL est partenaire.



Mardi 20 octobre 2026 | 12h30
Liège, Foyer Ysaÿe (Salle Philharmonique)

Vendredi 23 octobre 2026 | 20h
Liège, Salle Philharmonique

Sam. 24 octobre 2026 | 10h, 11h30 & 15h
Liège, Salle Philharmonique

Mer. 4 et jeu. 5* novembre 2026 | 18h30
Liège, Salle Philharmonique

CORDES EN LUMIÈRE

MUSIQUE À MIDI

MOZART, Quintette à cordes n° 6
BRAHMS, Quintette à cordes n° 2
SIMON, Loop, pour trio à cordes

Alberto Menchen et
Hrayr Karapetyan, *violons*
Ralph Szigeti et Ian Psegodschi, *altos*
Marco Pereira, *violoncelle*

MUSIQUE DE CHAMBRE GRATUIT
ROMANTISME CONCERT COURT

Cinq musiciens de l'OPRL vous invitent à découvrir de grandes œuvres écrites pour cordes seules. Le *Quintette n° 6* de Mozart fait partie de ses dernières œuvres de musique de chambre. Écrit à la même époque que *La flûte enchantée*, il séduit par ses mélodies simples, lumineuses et pleines de joie. Cette atmosphère rayonnante se retrouve aussi dans le *Quintette n° 2* de Brahms, œuvre de maturité dans laquelle le compositeur affirme avec assurance sa personnalité musicale. Enfin, le compositeur américain Carlos Simon, artiste en résidence à l'OPRL, évoque la période du Covid, lorsque le quotidien semblait tourner en rond, comme une « boucle sans fin », durant le confinement de 2020.

Gratuit | Durée: env. 1h



GLASS, BOWIE, GREENWOOD

NOUVEAUX CLASSIQUES

GREENWOOD, *There Will Be Blood*, suite
GLASS, *Symphonie n° 4 «Heroes»*

Orchestre Philharmonique Royal de Liège
Ross Jamie Collins, *direction*

SYMPHONIQUE XXI^e SIÈCLE
MUSIQUE DE FILM PREMIÈRE FOIS

C'est vers les légendes du rock que les « Nouveaux classiques » se tournent cette fois. En ouverture: génie créatif du groupe culte anglais Radiohead, Jonny Greenwood s'essaye régulièrement à la composition pour orchestre, comme ici pour le film *There Will Be Blood* (2007) et ses atmosphères inquiétantes qui lui ont valu une nomination aux Golden Globes et aux British Academy Awards. Quant au grand Philip Glass, il rend hommage à David Bowie en 1996 en proposant sa relecture symphonique de l'album *Heroes* (1977), et conserve le caractère urbain, fascinant et introspectif de la trilogie berlinoise du célèbre « Thin White Duke ».

34/34/20/20/12 € | Durée: env. 1h10



L'ENVOL

PHILHARBABIES

Œuvres de BRAHMS, GERSTMANS,
MARAIS, J. STRAUSS II, VELAZQUEZ
et PIOVANI

QUINTETTE HÉLIOTROPE
Hélène Lieben et Aude Miller, *violons*
Sarah Charlier et Éric Gerstmans, *altos*
Christelle Heinen, *violoncelle*
Angélique Demoitié, *diseuse*

EXPÉRIENCE IMMERSIVE
PREMIÈRE FOIS CONCERT COURT

Mettre l'art à la portée des tout-petits avec des propositions très variées (marionnettes, lectures, spectacles, expositions...): l'OPRL s'associe une fois encore au Festival Babillage! À la Salle Philharmonique, un moment suspendu est proposé en duo bébé-parent, avec une diseuse et un quintette à cordes. Au pays des mots et de la musique, quelques ailes, quelques cordes, des poèmes et des notes... et le tour est joué, pour un envol tout en douceur des enfants et des grands!

Ticket duo (enfant + 1 adulte) : 16 €

Durée: env. 45 min

Âge conseillé:

10h: de 9 mois à 2 ans

11h30: de 6 mois à 1 an

15h: de 2 à 4 ans

Dans le cadre du Festival Babillage
du Centre Culturel de Liège (Chiroux)



REMBOURSEZ!

MUSIC FACTORY

Œuvres de BEETHOVEN, BIZET, ROSSINI...

Pierre Solot, *présentation*
Orchestre Philharmonique Royal de Liège
NN, *direction*

SYMPHONIQUE PREMIÈRE FOIS
AVEC PRÉSENTATION DÉCOUVERTE

Huées, critiques assassines, portes qui claquent: certaines musiques ont commencé leur vie comme de magnifiques ratés. Trop modernes, trop bruyantes, trop dérangelantes... bref, incomprises. Ce programme vous plonge dans ces grands « flops » de l'histoire devenus chefs-d'œuvre, là où le scandale fait souvent avancer la musique plus vite que le succès. Avec Pierre Solot et l'OPRL, découvrez comment un échec peut devenir une victoire éclatante. Moralité: parfois, se planter, c'est viser juste!

21 € | Gratuit pour les moins de 26 ans

Dès 13 ans | Durée: env. 1h15

* Jeudi 5 novembre: ouverture des ventes le 31 août



Samedi 7 novembre 2026 | 20h
Liège, Salle Philharmonique

TARTIT

MUSIQUES DU MONDE | MALI

Fadimata Walet Oumar (Disco), *chant, tendé, danse*
Zeinabou Walet Oumar (Zaina),
chœur, petit tendé
Fadimata Walet Mohamedoun, *chant, tendé*
Mama Amoumine, *chœur, danse*
Illily Ag Intagrist, *tehardent*
Ali Ag Mohamed, *guitare*
Tafa Walet Alhousseiny, *imzad*

Hélène Sechehaye, *présentation*

AVEC PRÉSENTATION PAS SI CLASSIQUE

Originaire de la région de Tombouctou, sillonnant les scènes du monde entier depuis les années 1990, Tartit perpétue la tradition du peuple nomade Kel Tamasheq et la musique touarègue, menacée de disparition. Tartit (« union »), sous la direction de la charismatique Disco, confie le chant et les percussions aux femmes, accompagnées par les hommes à la guitare. Une polyrythmie fascinante empreinte de nostalgie, qui transporte dans le Sahara paisible d'autrefois.

« Le blues lancinant façon Ali Farka Touré n'est jamais bien loin dans ces farouches et hypnotiques musiques aux frontières de la transe gaiement rythmées. » TÉLÉRAMA

22 € | Durée : env. 1h30

En collaboration avec les Jeunesses Musicales de Liège



Jeudi 12 novembre 2026 | 20h

● Mons, Le Manège

Vendredi 13 novembre 2026 | 20h

Liège, Salle Philharmonique

DUTILLEUX / ELGAR

LIONEL BRINGUIER

ELGAR, *Concerto pour violoncelle*
DUTILLEUX, *Symphonie n° 1*

Victor Julien-Laferrière, *violoncelle*
Orchestre Philharmonique Royal de Liège
Lionel Bringuier, *direction*

XX^e SIÈCLE RARETÉ ÉMOTIONS GARANTIES

Composée en 1951, la *Symphonie n° 1* d'Henri Dutilleux fait surgir un univers sonore inédit : couleurs éclatantes, motifs en tension, poésie vibrante, tout y palpète d'une énergie mystérieuse qui refuse les dogmes de l'avant-garde. Un chef-d'œuvre capiteux à redécouvrir ! Achievé en 1919, dans l'ombre de la Première Guerre mondiale, le *Concerto pour violoncelle* du Britannique Elgar est une méditation bouleversante, élégie en mémoire d'un monde disparu, où le lyrisme se fait intime et poignant. Victor Julien-Laferrière, inoubliable Premier Lauréat du Concours Reine Elisabeth 2017, en restitue l'émotion intense et saisissante.

51/41/24/17/12 € | Durée : env. 1h30



Dimanche 15 novembre 2026 | 16h

Liège, Salle Philharmonique

LE SOUFFLE DE NOTRE-DAME

ORGUE

J.-S. BACH, *Prélude et fugue en la mineur BWV 543*
FRANCK, *2^e Choral en si mineur*
SAINT-SAËNS, *Danse macabre* (tr. E. Lemare)
DURUFLÉ, *Prélude, adagio et choral varié sur l'hymne Veni Creator*
RAVEL, *Le tombeau de Couperin, extraits* (tr. V. Dubois)

Vincent Dubois, *orgue*

BAROQUE ROMANTISME XX^e SIÈCLE MUSIQUE SACRÉE

Titulaire des grandes orgues de Notre-Dame de Paris depuis 2016 et reconnu comme l'un des organistes les plus brillants de la scène internationale, Vincent Dubois ouvre son récital par une des pages les plus populaires de J.-S. Bach et le poursuit par des œuvres d'organistes parisiens de premier plan : du *Deuxième Choral* de Franck à la vaste fresque de Maurice Duruflé sur l'hymne *Veni Creator*, en passant par la très orchestrale *Danse macabre* de Saint-Saëns. Il le clôt avec sa propre transcription des *Rigaudon, Menuet et Toccata* extraits du *Tombeau de Couperin* de Ravel. Magistral !

22 € | Durée : env. 1h30

Une production OPRL | Dans le cadre du Festival d'Orgue de Liège
En partenariat avec Les Amis de l'Orgue de Saint-Jacques



Vendredi 20 novembre 2026 | 18h & 20h

Liège, Salle Philharmonique

Samedi 21 novembre 2026 | 11h & 14h

Bruxelles, Palais des Beaux-Arts

Dimanche 22 novembre 2026 | 14h30

Liège, Salle Philharmonique

Mercredi 25 novembre 2026 | 14h

Ath, Le Palace

Samedi 28 novembre 2026 | 16h

Arlon, Maison de la culture

Dimanche 29 novembre 2026 | 16h

Namur, Le Delta

ALI BABA ET LES QUARANTE VOLEURS

L'ORCHESTRE À LA PORTÉE DES ENFANTS

GRISI, Ali Baba et les quarante voleurs

Gaël Soudron et Maroine Amimi, *comédiens*

Orchestre Philharmonique Royal de Liège | NN, *direction*

Emmanuel Guillaume, *mise en scène*

SYMPHONIQUE PREMIÈRE FOIS DÉCOUVERTE RETOUR EN ENFANCE

«Sésame, ouvre-toi!»

Telle est la formule magique pour ouvrir les portes de la caverne d'Ali Baba, pleine des plus beaux trésors des *Mille et une nuits*. Mais attention, seules les personnes au cœur pur peuvent en sortir... Ouvrez bien les yeux, ouvrez grand les oreilles, dans les magnifiques jarres en or autour de vous se cachent peut-être quelques bandits en quête de richesses...

Laissez-vous envoûter par la musique de Gwenaël Mario Grisi, aussi magique et brillante que tous les trésors de la caverne, et envollez-vous vers la magie des nuits d'Orient...

Adultes : 18 € | Enfants : 16 € | Âge conseillé : dès 5 ans | Durée : env. 1h

En coproduction avec les Jeunesses Musicales de Liège et Bruxelles



Dimanche 29 novembre 2026 | 16h

Liège, Salle Philharmonique

BENJAMIN GROSVENOR

PIANO SOLO

GOUBAÏDOULINA, Chaconne

MOZART, Sonate pour piano n° 13

BEETHOVEN, Sonate pour piano n° 14
« Clair de lune »

SCRIABINE, Sonate pour piano n° 2

LISZT, Sonnets de Pétrarque

CHOPIN, Sonate pour piano n° 2

Benjamin Grosvenor, *piano*

RÉCITAL CLASSICISME

ROMANTISME IMMANQUABLE

L'immense pianiste Benjamin Grosvenor revient à Liège pour un récital couvrant plus de deux siècles de littérature musicale. Au menu : la riche et virtuose *Chaconne* de Sofia Goubaïdoulina, une *Sonate « parisienne »* de Mozart, au ton déjà prérromantique, la *Sonate « Clair de lune »* de Beethoven, dont la célébrité tient à son mouvement initial en forme de marche funèbre, la *Sonate n° 2* de Scriabine, suscitée par la contemplation de paysages marins et d'une tempête en Italie, les trois *Sonnets de Pétrarque* de Liszt, au lyrisme délicat, et enfin la *Sonate n° 2* de Chopin, dont la bouleversante *Marche funèbre* constitue le cœur de l'œuvre.

« Un jeu pianistique de premier ordre. »

BOSTON CLASSICAL REVIEW

36/36/19/19/12 € | Durée : env. 2h



Mardi 1^{er} décembre 2026 | 12h30

Liège, Foyer Ysaÿe (Salle Philharmonique)

QUATUOR EN CLAIR-OBSCUR

MUSIQUE À MIDI

BEETHOVEN, Quatuor à cordes n° 11
« *serioso* »

DEBUSSY, Quatuor à cordes

SIMON, *Warmth from Other Suns*,
version originale

QUATUOR ANDRIESII

Marcel Andriesii et Aya Kitaoka, *violons*

Ian Psegodschi, *alto*

Chloé Lanteri, *violoncelle*

MUSIQUE DE CHAMBRE GRATUIT

XXI^e SIÈCLE CONCERT COURT

Formé en 2025 au sein de l'OPRL, le Quatuor Andriesii ouvre ce concert avec le *Quatuor à cordes n° 11* de Beethoven, une œuvre intense et tourmentée. Esquissée en 1810, elle naît à un moment délicat de la vie du compositeur, marqué par des désillusions amoureuses et de fortes tensions intérieures. Beethoven lui-même la qualifia de *Quartetto serioso*, tant cette musique exprime une émotion à vif. Changement d'atmosphère avec l'unique *Quatuor à cordes* de Debussy, composé en 1892. Œuvre de pleine maturité, il révèle une imagination sonore foisonnante, mêlant influences anciennes et modernes, et couleurs exotiques, dans une écriture libre et lumineuse. Enfin, dans *Warmth from Other Suns*, Carlos Simon, compositeur en résidence de l'OPRL, décrit l'exode massif des Afro-Américains fuyant le sud des États-Unis, entre 1916 et 1970.

Gratuit | Durée : env. 1h



Vendredi 4 décembre 2026 | 20h15

Bruxelles, Flagey

Samedi 5 décembre 2026 | 16h

Liège, Salle Philharmonique

TABLEAUX PITTORESQUES

RENDEZ-VOUS DU SAMEDI

SAINT-SAËNS, La muse et le poète*,
pour violon, violoncelle et orchestre
SIBELIUS, Concerto pour violon‡
FAURÉ, Élégie, pour violoncelle
et orchestre*
JONGEN, Quatre tableaux pittoresques

Angela Chan, *violon*‡

Rio Arai, *violon**

Gary Hoffman, *violoncelle**

Orchestre Philharmonique Royal de Liège

Alena Hron, *direction*

XX^e SIÈCLE RARETÉ ROMANTISME

Composés en 1917 en Angleterre, les *Quatre tableaux pittoresques* du Liégeois Joseph Jongen rayonnent d'optimisme et de couleurs: évocations champêtres, danses, paysages montagneux et fêtes populaires se succèdent en des pages délicieusement contrastées. L'œuvre est dédiée à la Reine Elisabeth et figure au programme pour célébrer le 150^e anniversaire de la souveraine. Fidèle à l'esprit de mécénat de celle-ci et à son soutien aux jeunes talents, le concert réunira des artistes et professeurs de la Chapelle musicale, dans des pages virtuoses du répertoire comme le sublime *Concerto pour violon* de Sibelius, sommet de lyrisme et d'intensité.

48/38/23/15/12 € | Durée: env. 1h45

Le 4.12: dans le cadre du Music Chapel Festival



Mer. 9 et jeu. 10* décembre 2026 | 18h30

Liège, Salle Philharmonique

WINTER IS COMING

MUSIC FACTORY

Œuvres de VIVALDI, TCHAIKOVSKI,
Ramin DJAWADI (*Game of Thrones*)...

Pierre Solot, *présentation*

Orchestre Philharmonique Royal de Liège
NN, *direction*

SYMPHONIQUE PREMIÈRE FOIS

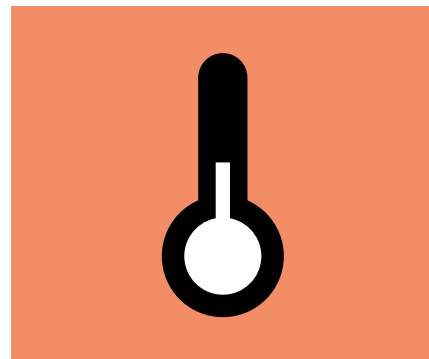
AVEC PRÉSENTATION PAS SI CLASSIQUE

Quand un mur de glace surgit à l'horizon, on sait que quelque chose d'important se prépare... En musique aussi, l'hiver vous saisit à la gorge: c'est une tension, une attente, une menace douce ou brutale. Entre tempêtes sonores, paysages figés et longues nuits musicales, Pierre Solot vous guide dans ce royaume givré où chaque note semble grelotter. Prenez vos manteaux: l'Orchestre se charge de faire monter le frisson.

21 € | Gratuit pour les moins de 26 ans

Dès 13 ans | Durée: env. 1h15

* Jeudi 10 décembre: ouverture des ventes le 10 sept.



Vendredi 11 décembre 2026 | 19h

Liège, Salle Philharmonique

100% CHOPIN

L'HEURE SYMPHONIQUE

CHOPIN, Concerto pour piano n° 1

CHOPIN, Andante spianato et Grande Polonaise brillante

Yves Henry, *piano*

Orchestre Royal de Chambre de Wallonie

Jean-Frédéric Molard, *concertmeister*

ORCHESTRE INVITÉ CONCERT COURT ROMANTISME PREMIÈRE FOIS

L'Orchestre Royal de Chambre de Wallonie célèbre le génie poétique de Frédéric Chopin à travers deux œuvres majeures de son répertoire concertant. Composé en 1830 alors qu'il n'a que vingt ans, le *Premier Concerto* porte déjà l'empreinte du lyrisme et de la nostalgie qui traverseront toute son œuvre — une mélancolie profonde en affinité avec la sensibilité d'Yves Henry, l'un des interprètes les plus respectés du romantisme pianistique. Avec l'*Andante spianato et Grande Polonaise brillante*, Chopin marie la ligne de chant aérienne du bel canto italien (Bellini) à une écriture héroïque, aux accents fiers et presque révolutionnaires.

39/32/18/12/12 € | Durée: env. 1h



Samedi 12 décembre 2026 | 20h
Liège, Salle Philharmonique

Jeudi 17 décembre 2026 | 19h
Liège, Salle Philharmonique

Vendredi 18 décembre 2026 | 20h
Liège, Salle Philharmonique
Samedi 19 décembre 2026 | 19h
● Namur, Concert Hall
Dimanche 20 décembre 2026 | 16h
● Dortmund, Konzerthaus

L'OTARIE JOYEUSE

MUSIQUES DU MONDE | BALKANS

Costel Ursuleț, *cymbalum*
Aurel Budișteanu, *accordéon*
Zoli Kekénj, *contrebasse*
Nicolas Hauzeur, *violon*
Dimitri Rossidis, *guitare*

Hélène Secheyhaye, *présentation*

DÉCOUVERTE AVEC PRÉSENTATION
PAS SI CLASSIQUE

L'Otarie joyeuse convie à un voyage au cœur de la tradition populaire et tzigane de Roumanie et des Balkans, avec les derniers musiciens « Lăutari » (*trouvères*) de Bruxelles, réunis autour du violoniste Nicolas Hauzeur. Au cœur de cette musique irrésistible, qui a connu une renommée internationale avec le cinéma d'Emir Kusturica et l'ensemble Taraf de Haïdouks, il y a cet instrument unique de facture hongroise et d'origine probablement perse, le cymbalum, encore présent aujourd'hui dans de nombreuses cultures d'Europe de l'Est. Chaleur et authenticité garanties, avec la présence de quelques invités surprise...

22 € | Durée: env. 1h30

En collaboration avec les Jeunesses Musicales de Liège



SHÉHÉRAZADE

CONCERT & RENCONTRE

RIMSKI-KORSAKOV, *Shéhérazade*

Orchestre Philharmonique Royal de Liège
David Reiland, *direction*
Stéphane Dado, *présentation*

RENCONTRE CONCERT COURT
CLASSIQUE ÉTERNEL PREMIÈRE FOIS

Shéhérazade de Rimski-Korsakov fait éclore un Orient de légende, tel que l'imaginait le romantisme russe, dans une orchestration d'une somptuosité éblouissante. Le violon y incarne la voix de la conteuse mythique Shéhérazade, qui suspend la fureur du sultan par la seule puissance de ses récits. Le chef d'orchestre belge David Reiland dirigera l'œuvre avant une rencontre privilégiée avec le public à l'issue du concert. Formé auprès de Simon Rattle et de Roger Norrington, il est directeur musical de l'Orchestre national de Metz Grand Est et du Sinfonietta de Lausanne, et enseigne la direction d'orchestre au Conservatoire royal de Liège.

36/30/17/12/12 €

Durée: env. 45 min + rencontre



CONCERT DE NOËL

SHÉHÉRAZADE

SOIRÉES SYMPHONIQUES

MOZART, *L'enlèvement au sérail, ouverture*
HAYDN, *Concerto pour trompette*
RIMSKI-KORSAKOV, *Shéhérazade*

Simon Höfele, *trompette*
Orchestre Philharmonique Royal de Liège | David Reiland, *direction*

PREMIÈRE FOIS CLASSICISME ROMANTISME CLASSIQUE ÉTERNEL

Chef-d'œuvre de l'orientalisme en musique dont la vogue traverse tout le XIX^e siècle, *Shéhérazade* de Rimski-Korsakov (1888) est un des sommets de la musique descriptive, inspirée des histoires de Sinbad, du prince Kalander et des merveilleux héros des *Mille et une nuits*. Enjoué, solaire, regorgeant de mélodies belles et énergiques, le *Concerto pour trompette* de Haydn, créé à Vienne, en 1796, est le dernier joyau écrit pour l'instrument à l'époque classique et l'un des chevaux de bataille du jeune Allemand Simon Höfele, figure phare de la trompette contemporaine.

51/41/24/17/12 € | Durée: env. 2h



Dimanche 20 décembre 2026 | 16h
Liège, Salle Philharmonique

IL ÉTAIT UNE FOIS...

LES COMPTINES

DIMANCHES EN FAMILLE | PIZZICATO

Orchestrations de J.-P. Haeck : *Ah! vous dirai-je, Maman ?*,
Maman les p'tits bateaux, *Les crocodiles*, *L'araignée Gipsy*,
Dans la forêt un grand cerf, *Frère Jacques*, *Meunier, tu dors...*

Liesbet Driegelinck, *flûte* | Céline Rousselle, *hautbois*
Jean-Luc Votano, *clarinette* | Joanie Carlier, *basson*
Margaux Ortman, *cor* | Chloé Lanteri, *violoncelle*

MUSIQUE DE CHAMBRE | EN FAMILLE | CONCERT PARTICIPATIF | RETOUR EN ENFANCE

Onze ans après avoir initié ce projet pour petits et grands, 6 musiciens de l'OPRL retrouvent avec bonheur l'univers tendre et familial des comptines. Au programme de cette suite, des mélodies que l'on fredonne depuis l'enfance et que parents et enfants connaissent par cœur — *Ah! vous dirai-je, Maman ?*, *Les crocodiles*, *L'araignée Gipsy*... Arrangées dans des versions colorées pour musique de chambre, elles inviteront aussi toute la famille à chanter sur trois d'entre elles avec l'ensemble. En guise de bouquet final, Jean-Pierre Haeck, talentueux auteur des arrangements, proposera un pot-pourri musical réunissant d'autres pages de ce répertoire joyeux et intemporel.

Adultes : 19 € | Enfants : 9 € | Âge conseillé : 6-8 ans | Durée : env. 45 min



Vendredi 8 janvier 2027 | 20h
Liège, Salle Philharmonique
Samedi 9 janvier 2027 | 20h
Metz, Arsenal

CONCERT DE NOUVEL AN

MAHLER « TITAN »

LIONEL BRINGUIER

BERLIOZ, *Les nuits d'été*
MAHLER, *Symphonie n° 1 « Titan »*

Stéphanie d'Oustrac, *mezzo-soprano*
Orchestre Philharmonique Royal de Liège
Lionel Bringuier, *direction*

IMMANQUABLE | ROMANTISME | ÉMOTIONS GARANTIES | SYMPHONIQUE

Œuvre de jeunesse où se côtoient évocation de la nature, fanfares populaires, marche funèbre sur la comptine *Frère Jacques* et thèmes klezmer, la *Première Symphonie* de Mahler (1888) révèle déjà l'ambition hors norme du compositeur : contenir, dans le cadre symphonique, la diversité et la démesure du monde. Avec *Les nuits d'été*, sur un cycle de six poèmes de Théophile Gautier d'abord pour voix et piano, Berlioz pose les jalons d'un monde mélodique nouveau, affranchi du sentimentalisme de la romance. La version orchestrale, dirigée par Lionel Bringuier, déploie par sa richesse expressive toute la profondeur des émotions, sublimée ici par le timbre chaud et ambré de Stéphanie d'Oustrac.

55/45/27/17/12 € | Durée : env. 2h



Dimanche 10 janvier 2027 | 16h
Liège, Salle Philharmonique

Vendredi 15 janvier 2027 | 19h
Liège, Salle Philharmonique

Samedi 16 janvier 2027 | 16h
Liège, Salle Philharmonique

Dimanche 17 janvier 2027 | 16h
Liège, Salle Philharmonique

LE RÉVEIL DU TITAN

DIMANCHES EN FAMILLE | MAESTRO

MAHLER, Symphonie n° 1 « Titan », extraits

Adèle Molle, *présentation*
Orchestre Philharmonique Royal de Liège
Lionel Bringuier, *direction*

SYMPHONIQUE AVEC PRÉSENTATION
ÉMOTIONS GARANTIES EN FAMILLE

Moi, c'est Gustav, Gustav Mahler. Je suis chef d'orchestre à l'Opéra de Budapest, et un jour, je le serai à Vienne : deux capitales musicales prestigieuses ! Je vais même diriger un jour ma musique à la Salle Philharmonique de Liège... Sinon, je suis aussi compositeur. J'adore m'inspirer des sons de la nature et des villages. Tout m'intéresse : façonner les couleurs infinies qu'offrent les musiciens, imaginer d'y glisser des danses populaires, des chansons tziganes, des chants d'oiseaux ou encore *Frère Jacques* en mode marche funèbre ! Je sais aussi comment aller du son le plus ténu aux sommets les plus éblouissants... Ma *Première Symphonie* s'appellera « Titan ». Elle ouvrira un monde nouveau. Mon pouvoir de compositeur vous plongera dans le futur, tout juste avant d'entrer dans le xx^e siècle. Qui me suit dans l'aventure ?

Adultes : 19 € | Enfants : 9 €
Âge conseillé : dès 9 ans | Durée : env. 1h



BEETHOVEN, L'HÉROÏQUE

CONCERT & RENCONTRE

BEETHOVEN, Symphonie n° 3 « Héroïque »

Orchestre Philharmonique Royal de Liège
Elena Schwarz, *direction*
Aline Sam-Giao, *présentation*

RENCONTRE CLASSIQUE ÉTERNEL
ROMANTISME CONCERT COURT

Il y a un avant et un après l'*Héroïque* de Beethoven. Avec cette symphonie visionnaire, le compositeur bouleverse durablement l'histoire de la musique et imagine une œuvre d'une puissance dramatique inédite, porteuse d'un héroïsme audacieux qui ouvre la voie au mouvement romantique. Sous la direction d'Elena Schwarz, les musiciens et musiciennes de l'OPRL en révéleront toute la force, la tension et la poésie. À l'issue du concert, le public aura le plaisir de rencontrer la cheffe d'orchestre suisse-australienne, violoncelliste de formation, ancienne assistante de Gustavo Dudamel à Los Angeles, cheffe associée de l'Orchestre Symphonique de Tasmanie et cheffe en résidence au Klangforum Wien de 2024 à 2026.

36/30/17/12/12 €
Durée : env. 45 min + rencontre



BEETHOVEN, L'HÉROÏQUE

RENDEZ-VOUS DU SAMEDI

CHIN, subito con forza
ADAMS, Absolute Jest
BEETHOVEN, Symphonie n° 3 « Héroïque »

Quatuor Diotima
Orchestre Philharmonique Royal de Liège
Elena Schwarz, *direction*

XXI^e SIÈCLE INÉDIT
ÉMOTIONS GARANTIES PREMIÈRE FOIS

Composé en 2012, l'extraordinaire *Absolute Jest* de John Adams, pour quatuor à cordes et orchestre, s'empare d'une demi-douzaine de fragments de Beethoven, issus notamment de ses derniers *Quatuors à cordes*, pour les projeter dans un flux rythmique incandescent, où se conjuguent virtuosité jubilatoire, humour et énergie brute. Écrite entre 1803 et 1804, la *Symphonie n° 3 « Héroïque »* surgit à l'aube du romantisme comme une œuvre de rupture. D'abord dédiée à Bonaparte, elle s'affranchit ensuite de la figure du héros triomphant. Beethoven y fait exploser le cadre de la forme classique et y déploie une musique de tensions, d'épreuves et de dépassement, où la symphonie devient le théâtre d'un combat intérieur captivant et d'une ampleur sans précédent.

48/38/23/15/12 € | Durée : env. 2h



UN VIOLONCELLE EN ITALIE

MUSIQUES ANCIENNES

VIVALDI, Concerto pour cordes en sol mineur RV 156
VIVALDI, Concerto pour violoncelle en ré mineur RV 419
AVISON, Concerto op. 6 n° 3 en ré mineur
SOLLIMA, Il concerto perduto
STRAVINSKY, Suite italienne (arr. Benjamin Wallfisch)
C.P.E. Bach, Concerto pour violoncelle en la mineur Wq. 170

Anastasia Kobekina, *violoncelle*
Ensemble Il Pomo d'Oro

BAROQUE XX^e SIÈCLE INÉDIT

De Vivaldi à Sollima, trois siècles de musique italienne se répondent avec le violoncelle solaire et virtuose d'Anastasia Kobekina comme narrateur à travers le temps. Vivaldi mêle éclat et esprit de la fête, à l'instar du *Concerto perduto* (perdu) de Sollima qui, en 2021 a imaginé une nouvelle œuvre à partir des fragments d'un concerto pour violoncelle du « Prêtre roux », précieusement conservé à Venise. C.P.E. Bach et Avison prolongent à leur manière la virtuosité, la clarté des formes et la liberté expressive du baroque italien, tout en ouvrant la voie au langage plus sensible de l'époque galante.

24/19/19/19/19 € | Durée : env. 1h45



Samedi 23 janvier 2027 | 20h
Liège, Salle Philharmonique

Dimanche 24 janvier 2027 | 16h
Liège, Salle Philharmonique

Vendredi 5 février 2027 | 20h
Liège, Salle Philharmonique
Samedi 6 février 2027 | 18h
Bruxelles, Palais des Beaux-Arts

ANNA VINNITSKAYA

PIANO SOLO

DEBUSSY, Deux arabesques
CHOPIN, Sonate pour piano n° 3
BRAHMS, Trois Intermezzi op. 117
RACHMANINOV, Variations
sur un thème de Corelli

Anna Vinnitskaya, piano

RÉCITAL ROMANTISME XX^e SIÈCLE

Depuis sa victoire au Concours Reine Elisabeth 2007, Anna Vinnitskaya parcourt le monde, tout en revenant régulièrement à Liège. Son récital s'ouvre par les *Deux arabesques* de Debussy, pages brillantes et déjà très personnelles du compositeur, et fait la part belle au romantisme, avec la 3^e *Sonate* de Chopin, resplendissante de vie et d'énergie, les crépusculaires *Intermezzi op. 117* de Brahms, véritable testament musical émouvant, sans oublier les *Variations sur un thème de Corelli*, la plus réussie des grandes œuvres de Rachmaninov.

« La virtuosité est tout aussi évidente qu'indispensable. Et, surtout, elle a ici le chic de se faire oublier, cachée derrière la poésie et la passion. » RTBF

36/36/19/19/12 € | Durée : env. 1h45

DOBRAWA CZOCHER

NOUVEAUX CLASSIQUES

Dobrawa Czocher, violoncelle
Natalia Czekala, synthétiseurs
Wiktoria Błaszczak, alto

PREMIÈRE FOIS MUSIQUE DE CHAMBRE
ÉMOTIONS GARANTIES XXI^e SIÈCLE

Révélee aux côtés de la pianiste Hania Rani, son amie de longue date, Dobrawa Czocher développe aujourd'hui un univers personnel à la croisée de l'écriture classique, du minimalisme et des atmosphères contemporaines. Violoncelliste et compositrice polonaise, elle explore toutes les nuances expressives de son instrument à travers une musique intime et cinématographique où se déploient des paysages sonores d'une grande sensibilité. À Liège, elle se présente en trio pour un concert aux frontières des langages et esthétiques actuels.

26/22/18/12/12 € | Durée : env. 1h10



CHAPLIN, LES TEMPS MODERNES

OPRL+ CINÉ-CONCERT

CHAPLIN, Les temps modernes (1936)

Orchestre Philharmonique Royal de Liège
Frank Strobel, direction

SYMPHONIQUE AVEC ÉCRAN FUSION DES ARTS PREMIÈRE FOIS

En 2027, le cinéma parlant fête ses 100 ans ! Pourtant, lorsqu'en 1936 Charlie Chaplin réalise son premier film parlant, ces *Temps modernes* restent sans dialogues. Il y glisse seulement des effets sonores et quelques chansons, comme le célèbre *Smile*. Persuadé que Charlot perdrait son universalité en faisant entendre sa voix, Chaplin lui offre ici sa dernière séance. Un chef-d'œuvre subversif, critique de l'absurdité de l'industrialisation, dont la musique est signée Chaplin lui-même (par ailleurs excellent violoniste). 50 ans après sa mort, l'OPRL lui rend hommage par ce ciné-concert où sa musique est jouée *live*, en synchronisation parfaite avec la projection.

34/34/20/20/12 € | Durée : env. 1h30



Jeudi 11 février 2027 | 19h
Liège, Salle Philharmonique
Vendredi 12 février 2027 | 20h15
Bruxelles, Flagey

MOZART, CONCERTO N° 20

L'HEURE SYMPHONIQUE

MOZART, Concerto pour piano n° 20
SIBELIUS, Symphonie n° 7

Alexander Melnikov, *piano*
Orchestre Philharmonique Royal de Liège | Karel Deseure, *direction*

IMMANQUABLE SYMPHONIQUE XX^e SIÈCLE CONCERT COURT

Le *Concerto pour piano n° 20* de Mozart s'ouvre sur un drame immédiat : tonalité mineure, accents incisifs et tensions incessantes confèrent à l'œuvre une ferveur presque théâtrale. Ancien lauréat du Concours Reine Elisabeth, Alexander Melnikov en restitue toute la puissance et le lyrisme poignant. Quant à la *Symphonie n° 7* de Sibelius (1924), composée à la fin de sa vie, elle se déploie en un seul et unique mouvement, dans un flux continu où une mélodie solitaire se métamorphose et se développe avec une intensité à la fois mystérieuse et profondément humaine. Il revient à Karel Deseure d'en sculpter les paysages hypnotiques avec une précision lumineuse.

39/32/18/12/12 € | Durée : env. 1h

Le 12.02 : dans le cadre des Flagey Piano Days



Vendredi 12 février 2027 | 20h
Liège, Salle Philharmonique

TENGERTON

MUSIQUES DU MONDE | MONGOLIE

Uugan, *contrebasse, luth à deux cordes**
Nasaa, *vièle à tête de cheval, hautbois,*
*luth à deux cordes, chant diphonique**
Yesuu, *vièle à tête de cheval, chant diphonique**
Dalai, *vièle à tête de cheval, chant diphonique**
Arianaa Tserendavaa, *danse*

Hélène Secheyaye, *présentation*

DÉCOUVERTE AVEC PRÉSENTATION
PAS SI CLASSIQUE

Succédant au sensationnel Egschiglen, Tengerton (qui signifie « le son » et « la couleur du ciel ») réunit les maîtres Uugan et Nasaa, imprégnés de décennies de pratiques musicales, et les jeunes Yesuu et Dalai, de formation académique et traditionnelle. Nés en Mongolie (la plupart dans le désert de Gobi) et issus de populations nomades, ils s'appuient sur deux éléments emblématiques de l'univers musical mongol : le *moriin khuur* (vièle à tête de cheval) et le chant diphonique *khöömii*. Rendant hommage aux bergers nomades, ces musiciens de haut vol s'inspirent des infinies étendues arides, les emplissant de sons et de mélodies transportés par le vent... Les émotions les plus profondes les accompagnent dans leur mission de paix et de maintien du respect des forces de la nature.

22 € | Durée : 1h30

*Les noms des instruments ont été traduits pour faciliter votre lecture. L'ensemble Tengerton joue exclusivement sur des instruments traditionnels mongols (ikh khuur, tobshuur, moriin khuur, bishguur et khöömii).
En collaboration avec les Jeunesses Musicales de Liège



Dimanche 14 février 2027 | 16h
Liège, Salle Philharmonique

MOZART ET LE PIANO ENCHANTÉ

DIMANCHES EN FAMILLE | MAESTRO

MOZART, Les petits riens, extraits
MOZART, Concerto pour piano n° 20

Adèle Molle, *présentation*
Alexander Melnikov, *piano*
Orchestre Philharmonique Royal de Liège
Karel Deseure, *direction*

SYMPHONIQUE EN FAMILLE
AVEC PRÉSENTATION CLASSICISME

Et si un piano pouvait raconter des histoires ? Lors de ce concert commenté, pars à la rencontre de Wolfgang Amadeus Mozart, génie malicieux de la musique ! Tu découvriras des extraits des *Petits riens*, une musique pleine d'énergie et de surprises, puis le célèbre *Concerto pour piano n° 20*, où le piano dialogue avec l'orchestre comme dans une aventure magique. Écoute, imagine et laisse-toi emporter dans un voyage musical enchanteur !

Adultes : 19 € | Enfants : 9 €
Âge conseillé : dès 9 ans | Durée : env. 1h



Mardi 16 février 2027 | 12h30
Liège, Foyer Ysaÿe (Salle Philharmonique)

Mer. 17 et jeu. 18* février 2027 | 18h30
Liège, Salle Philharmonique

Dimanche 21 février 2027 | 16h
Liège, Salle Philharmonique

LE PIANO AU CŒUR DES CORDES

MUSIQUE À MIDI

FAURÉ, Quintette n°1 pour piano et cordes, extrait
TANEÏEV, Quintette pour piano et cordes, extrait
BRAHMS, Quintette pour piano et cordes, extrait

Hrayr Karapetyan et Alexis Roussine, *violons*
Ralph Szigeti, *alto*
Aleksandra Lelek, *violoncelle*
Joana David, *piano*

MUSIQUE DE CHAMBRE ROMANTISME
CONCERT COURT GRATUIT

Quatre membres de l'OPRL s'associent à la pianiste portugaise Joana David pour explorer le riche univers du quintette pour piano et cordes. Le programme s'ouvre avec le *Quintette n°1* de Fauré, œuvre composée à un moment charnière de sa vie, alors que la surdité l'entraîne vers un monde sonore plus intérieur et profondément poétique. Place ensuite au *Quintette* de Taneïev, vaste fresque lyrique et énergique, à l'écriture dense et exigeante, souvent comparé (avec admiration) au *Quintette* de Brahms, chef-d'œuvre d'équilibre et de puissance expressive qui conclura le concert.

Gratuit | Durée : env. 1h



ENIGMA

MUSIC FACTORY

Œuvres de BACH, ELGAR,
CHOSTAKOVITCH...

Pierre Solot, *présentation*
Orchestre Philharmonique Royal de Liège
NN, *direction*

SYMPHONIQUE PREMIÈRE FOIS
AVEC PRÉSENTATION PAS SI CLASSIQUE

Et si la musique cachait des messages secrets ? Lettres transformées en notes, chiffres dissimulés dans les rythmes, structures mystérieuses... certains compositeurs ont semé de véritables énigmes dans leurs œuvres. Avec Pierre Solot et l'OPRL, partez à la chasse aux codes et aux signatures invisibles, là où chaque son peut devenir un indice. Un concert comme un jeu de piste musical, où l'oreille devient détective et le silence, complice.

21 € | Gratuit pour les moins de 26 ans
Dès 13 ans | Durée : env. 1h15

* Jeudi 18 février : ouverture des ventes le 18 novembre



CINÉ-CONCERT

L'ÉTROIT MOUSQUETAIRE

ORGUE

Improvisation à l'orgue
LINDER, The Three Must-Get-Theres (L'étriot mousquetaire)
(film muet, 1922)

Monica Melcova, *orgue*

RÉCITAL FUSION DES ARTS AVEC ÉCRAN PAS SI CLASSIQUE

Plongez dans l'univers burlesque de *L'étriot mousquetaire*, où Max Linder, précurseur de Charlie Chaplin, parodie avec fantaisie *Les trois mousquetaires* d'Alexandre Dumas. Entre duels loufoques, poursuites trépidantes et anachronismes savoureux, le maladroit Lindertagnan (une version comique de d'Artagnan, incarnée par Linder lui-même) entraîne ses compagnons dans des aventures aussi héroïques que désopilantes. En ciné-concert, Monica Melcova improvise à l'orgue une musique sur mesure, épousant l'action et l'émotion pour redonner toute sa magie au cinéma muet. Un spectacle vivant, drôle et plein de surprises !

22 € | Durée : env. 1h10

Une production OPRL | Dans le cadre du Festival d'Orgue de Liège
En partenariat avec Les Amis de l'Orgue de Saint-Jacques





Vendredi 26 février 2027 | 20h

Liège, Salle Philharmonique

Lundi 1^{er} mars 2027 | 20h15

● Turnhout, De Warande

CHOSTAKOVITCH, CONCERTO N°1

LIONEL BRINGUIER

CHOSTAKOVITCH, Concerto pour violon n°1

BRAHMS, Symphonie n°1

George Tudorache, *violon*

Orchestre Philharmonique Royal de Liège

Lionel Bringuier, *direction*

ÉMOTIONS GARANTIES ROMANTISME XX^e SIÈCLE

Écrit entre 1947 et 1948 sous la chape du régime stalinien, le *Concerto pour violon n°1* de Chostakovitch déploie une tension extrême et une noirceur saisissante. Derrière une virtuosité redoutable, portée par le concertmeister de l'OPRL George Tudorache, le violon devient voix intérieure : ironie mordante et lyrisme farouche s'y succèdent jusqu'à une passacaille finale d'une implacable intensité. Avec sa *Symphonie n°1*, Brahms affronte l'ombre écrasante de Beethoven. Loin de l'imiter, il en prolonge l'élan vital et la puissance expressive, forgeant une œuvre de lutte et de dépassement, animée par une énergie sombre et une émotion à vif.

51/41/24/17/12 € | Durée : env. 2h

Samedi 27 février 2027 | 20h
Liège, Salle Philharmonique

Judi 4 mars 2027 | 20h
Liège, Salle Philharmonique

Samedi 13 mars 2027 | 16h
Liège, Salle Philharmonique

Dimanche 14 mars 2027 | 16h
Liège, Salle Philharmonique

VOYAGE À LÜBECK

MUSIQUES ANCIENNES

J.M. BACH, Herr, der König freuet sich
J.Christoph BACH, Herr, wende dich
und sei mir gnädig
BUXTEHUDE, Gott hilf mir
BUXTEHUDE, Herzlich lieb hab ich dich,
O Herr
J.S. BACH, Christ lag in Todesbanden

Vox Luminis
Lionel Meunier, direction artistique

BAROQUE CHŒUR MUSIQUE SACRÉE

En 1704, en plein hiver, Johann Sebastian Bach entreprend une marche de 400 km jusqu'à la ville hanséatique de Lübeck afin d'y rencontrer le célèbre organiste et compositeur Dietrich Buxtehude. Le périple démarre à Arnstadt, ville natale de Johann Michael Bach (1648-1694) et de Johann Christoph Bach (1642-1703). En mettant *Christ lag in Todesbanden* de Johann Sebastian Bach en parallèle avec les œuvres des compositeurs de la génération précédente, le programme cherche à contextualiser sa musique, à mettre en évidence ses racines et son développement.

24/19/19/19/19 € | Durée: env. 1h40



STEVE REICH, THE DESERT MUSIC

SOIRÉES SYMPHONIQUES

HIGDON, Concerto pour percussions
REICH, The Desert Music

Evelyn Glennie, percussions
Vlaams Radiokoor
Brussels Philharmonic
Giancarlo Guerrero, direction

ORCHESTRE INVITÉ PAS SI CLASSIQUE
RARETÉ CHŒUR

Caractéristique de l'école américaine par son accessibilité, son énergie brute, ses couleurs foisonnantes et ses rythmes urbains, le *Concerto pour percussions* de Jennifer Higdon (2005) trouve en Evelyn Glennie une interprète mondialement célébrée pour son approche raffinée du timbre et son magnétisme sur scène. En contraste, la cantate pour chœur et orchestre *The Desert Music* (1983) de Steve Reich, figure majeure du minimalisme, s'inspire des textes du poète américain William Carlos Williams pour évoquer les paysages arides, les tensions du monde moderne et la difficile survie après Hiroshima et Nagasaki. Une œuvre hypnotique, où boucles et pulsations façonnent une méditation sonore puissante, servie ici par le Brussels Philharmonic.

51/41/24/17/12 € | Durée: env. 1h50



MOZART ET SON HÉRITAGE

RENDEZ-VOUS DU SAMEDI

MOZART, Symphonie concertante
pour violon et alto
ŠERKŠNYTĖ, ...this too shall pass...
RASKATOV, 5 minutes dans la vie
de W.A.M.
TCHAIKOVSKI, Sérénade pour cordes

Daniel Lozakovich, violon
Tim Posner, violoncelle
Amsterdam Sinfonietta
Candida Thompson, violon, alto et direction

ORCHESTRE INVITÉ INÉDIT
CLASSICISME XXI^e SIÈCLE

Pour ses débuts à Liège, l'Amsterdam Sinfonietta déploie ses couleurs chambristes autour de Mozart et de son héritage musical. Écrite en 1779, sa *Symphonie concertante* offre pour la première fois à l'alto une partie soliste digne de ce nom, jouant à égalité avec le violon. On y retrouvera le jeune violoniste Daniel Lozakovich, l'un des talents majeurs de Deutsche Grammophon aujourd'hui. Quant à la somptueuse *Sérénade pour cordes* de Tchaïkovski, elle naît d'un hommage à Mozart, que le compositeur russe considérait comme le paragon de la pureté et de l'équilibre musical. Enfin, les *5 minutes dans la vie de W.A.M.* offrent une fantaisie insolite et pleine d'humour sur différents motifs recyclés de Mozart.

48/38/23/15/12 € | Durée: env. 2h



BAZAR CIRCUS

DIMANCHES EN FAMILLE | PIZZICATO

Un conte de Carl Norac
Musiques de CHOSTAKOVITCH,
KHATCHATOURIAN, RIMSKI-KORSAKOV,
RACHMANINOV...

Juliette Barbanègre, dessins en direct
Dominique Pinon, comédien
David Pastor, conception musicale
Orchestre Philharmonique Royal de Liège
Alizé Léhon, direction

SYMPHONIQUE EN FAMILLE
FUSION DES ARTS PAS SI CLASSIQUE

Au Bazar Circus, c'est la panique ! Le roi a décidé d'assister à la représentation du soir et chacun en fait un peu trop ! Angelo, l'homme canon, est même envoyé si loin qu'il ne retombe pas. Le roi, furieux, décide alors de bannir le cirque de son royaume... Une belle histoire d'amour et d'amitié, une troupe de cirque bouillonnante de fantaisie, des numéros comme vous n'en avez jamais vus... c'est du grand spectacle ! La plume de Carl Norac fait mouche et l'illustratrice Juliette Barbanègre ne boude pas son plaisir. Tantôt nostalgique, tantôt impétueuse, la musique slave entraînera petits et grands dans les folles aventures de la joyeuse bande du Bazar Circus.

Adultes : 19 € | Enfants : 9 €
Âge conseillé : 6-8 ans | Durée : env. 1h



Vendredi 19 mars 2027 | 19h
Liège, Salle Philharmonique

SCHUBERT, L'INACHEVÉE

L'HEURE SYMPHONIQUE

DVOŘÁK, Concerto pour violoncelle n°2
SCHUBERT, Symphonie n°8 « Inachevée »

Pablo Ferrández, *violoncelle*
Orchestre Philharmonique Royal de Liège
Chloé van Soeterstède, *direction*

PREMIÈRE FOIS CONCERT COURT CLASSIQUE ÉTERNEL SYMPHONIQUE

Composée en 1822 et oubliée pendant près de 40 ans, avant d'être retrouvée fortuitement chez un ami de Schubert, la *Symphonie n°8 « Inachevée »* se limite à deux mouvements baignés d'un flux continu de mélodies ténébreuses. Entre ombre et lumière, éclat et mélancolie, elle reflète la période de dépression naissante de son auteur, sans doute à l'origine de son inachèvement. Le *Concerto pour violoncelle n°2* de Dvořák, écrit en 1895 lors de son séjour aux États-Unis, déploie une vaste fresque où nostalgie, mal du pays et chant intérieur du soliste irriguent l'orchestre tout entier. Deux œuvres marquées par l'incomplétude où la musique devient confession.

39/32/18/12/12 € | Durée : env. 1h



Mardi 23 mars 2027 | 12h30
Liège, Foyer Ysaÿe (Salle Philharmonique)

LES PETITS NOUVEAUX

MUSIQUE À MIDI

Artistes et programme à déterminer

MUSIQUE DE CHAMBRE CONCERT COURT
JEUNES TALENTS GRATUIT

Chaque année, l'Orchestre perpétue une belle tradition : accueillir ses nouveaux musiciens et musiciennes par un concert qui leur est dédié. Pour l'occasion, ils sont invités à partager la scène avec leurs collègues lors d'un concert de musique de chambre, placé sous le signe de la rencontre et du plaisir de jouer ensemble. Ce moment privilégié est l'occasion de faire connaissance, aussi bien entre eux qu'avec le public. Le programme, imaginé spécialement pour ce concert, met en lumière la richesse des personnalités et des talents de la nouvelle génération, et promet de jolies découvertes musicales.

Gratuit | Durée : env. 1h



Vendredi 26 mars 2027 | 20h
Liège, Salle Philharmonique
Samedi 27 mars 2027 | 20h
Namur, Concert Hall

LOSS, THE PLANETS

OPRL+ SYMPHONIC CINEMA

HOLST, Les Planètes

Lucas van Woerkum, *soliste image*
Chœur Symphonique de Namur
Orchestre Philharmonique Royal de Liège
Swann Van Rechem, *direction*

DÉCOUVERTE FUSION DES ARTS
AVEC ÉCRAN CHŒUR

Après *L'oiseau de feu*, *Mahler l'écho d'une vie* et *Daphnis et Chloé*, le réalisateur Lucas van Woerkum jette son dévolu sur *Les planètes* de Holst, grande épopée galactique qui témoigne de la fascination du compositeur pour l'espace et l'astrologie, avec son nouveau projet : *Loss*. Le cinéaste a imaginé pour ce nouveau film, dont les tempi sont parfaitement synchronisés sur le jeu des musiciens et musiciennes de l'OPRL, une histoire qui réactualise les grandes questions de l'Humanité. Interprété par Emma Thompson et Greg Wise, *Loss* nous plonge dans le voyage intérieur d'une âme qui fait ses adieux à la vie terrestre et est accompagnée dans sa transition vers l'au-delà. Le récit explore la perte à la fois du point de vue de celui qui reste, et de celui qui quitte la terre. Le mystère de la vie après la mort est rendu dans cette esthétique somptueuse et soignée typique de l'artiste néerlandais.

34/34/20/20/12 € | Durée : env. 1h

Une coproduction de l'OPRL et des London Symphony Orchestra, Sydney Symphony Orchestra, Hong Kong Philharmonic Orchestra et Bamberger Symphoniker.



Dimanche 4 avril 2027 | 16h
Liège, Salle Philharmonique

KIRILL GERSTEIN

PIANO SOLO

MENDELSSOHN, Variations sérieuses
SCHUMANN, Fantaisie op. 17
WAGNER-LISZT, La mort d'amour d'Isolde
LISZT, Sonate

Kirill Gerstein, *piano*

RÉCITAL CLASSIQUE ÉTERNEL
ROMANTISME IMMANQUABLE

Formé aux États-Unis et en Europe, le pianiste Kirill Gerstein est l'un des interprètes les plus prolifiques et captivants d'aujourd'hui. Il propose plusieurs chefs-d'œuvre du piano romantique : les *Variations sérieuses* de Mendelssohn, héritières des *Goldberg* de Bach et des *Diabelli* de Beethoven, la déchirante *Fantaisie op. 17* que Schumann composa lorsqu'il fut brutalement séparé de Clara, la transcription par Liszt de *La mort d'amour d'Isolde* de Wagner, et enfin l'unique et monumentale *Sonate* de Liszt, dédiée à Schumann alors que ce dernier avait offert à Liszt sa *Fantaisie op. 17*.

« Le pianiste Kirill Gerstein est un véritable phénomène... Il se présente comme un véritable artiste, un poète du son qui sait envoûter son public. » DER TAGESSPIEGEL

36/36/19/19/12€ | Durée : env. 1h45



Vendredi 9 avril 2027 | 18h & 20h
Liège, Salle Philharmonique
Samedi 10 avril 2027 | 11h & 14h
Bruxelles, Flagey
Dimanche 11 avril 2027 | 14h30
Liège, Salle Philharmonique

MERLIN L'ENCHANTEUR

L'ORCHESTRE À LA PORTÉE DES ENFANTS

Œuvres de VAUGHAN WILLIAMS, ELGAR et HOLST

Fanny Dreiss, Amandine Vandenneede, Mickael Dubois, *comédiennes et comédiens*
Orchestre Philharmonique Royal de Liège
NN, *direction*
Bernard Cogniaux, *mise en scène*

SYMPHONIQUE PREMIÈRE FOIS
RETOUR EN ENFANCE

Jeunes apprentis sorciers, préparez vos grimoires ! Chers écuyers, affûtez vos épées ! Plongez dans l'univers fascinant de Merlin l'enchanteur, maître des mystères de la nature, des potions et des prophéties. En musique, suivez ses aventures extraordinaires aux côtés du roi Arthur, de la fée Viviane et des chevaliers de la Table ronde. Une épopée musicale et magique mise en scène par Bernard Cogniaux, qui livrera sa vision sensible et envoûtante de ces héros légendaires.

Adultes : 18 € | Enfants : 16 €
Âge conseillé : dès 5 ans | Durée : env. 1h

En coproduction avec les Jeunesses Musicales de Liège et Bruxelles



Mer. 14 et jeu. 15* avril 2027 | 18h30
Liège, Salle Philharmonique

FEEL THE BEAT

MUSIC FACTORY

Œuvres de RAMEAU, DELIBES, BRAHMS...

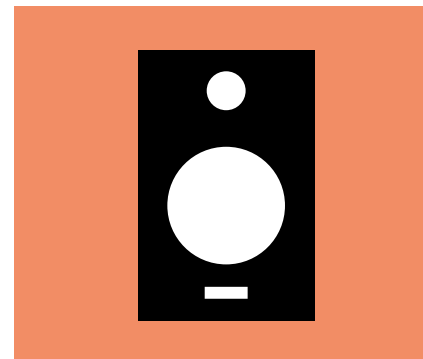
Pierre Solot, *présentation*
Orchestre Philharmonique Royal de Liège
NN, *direction*

SYMPHONIQUE PREMIÈRE FOIS
AVEC PRÉSENTATION DÉCOUVERTE

Non, personne ne vous demandera de vous lever de votre siège... et pourtant, tout ici parle de danse. Car bien avant les pistes de club, la musique classique faisait déjà vibrer les corps par le rythme, la pulsation et la répétition. Battements réguliers, motifs entêtants, basses obstinées : le mouvement est caché dans les notes. Pierre Solot vous invite à sentir ce « beat » invisible, là où la musique devient énergie pure, même sans un seul pas de danse.

21€ | Gratuit pour les moins de 26 ans
Dès 13 ans | Durée : env. 1h15

* Jeudi 15 avril : ouverture des ventes le 15 janvier



Vendredi 23 avril 2027 | 20h
Liège, Salle Philharmonique
Samedi 24 avril 2027 | 20h
Bruxelles, Palais des Beaux-Arts

L'ÉTRANGE CONCERT DE M. ELFMAN

OPRL+ SOUNDTRACK

ELFMAN, *Wunderkammer, pour orchestre*
Concerto pour trompette (création belge)
Musiques des films Batman, Beetlejuice, Charlie et la chocolaterie, Dark Shadow...

Paul Merkelo, *trompette*
Chœur Symphonique de Namur
Orchestre Philharmonique Royal de Liège
Sarah Hicks, *direction*

MUSIQUE DE FILM CHŒUR
IMMANQUABLE RETOUR EN ENFANCE

Mais si, vous connaissez Danny Elfman ! Ce compositeur autodidacte qui a écrit pour la quasi-totalité des films de Tim Burton, de *Pee-wee* en 1985 à *Beetlejuice Beetlejuice* — et de deux — en 2024. Ces deux-là se sont bien trouvés : ténébreux et étranges, ils sont également pleins d'une fantaisie et d'une mélancolie que l'on retrouve dans la musique d'Elfman. Des cuivres menaçants, des bois cinglants, et en même temps, des percussions déjantées, et des cordes tantôt farceuses, tantôt nostalgiques... Que ce soit dans *Batman*, *Beetlejuice* — et de trois — *Charlie et la chocolaterie* ou *Big Fish*, on découvre un orchestre à la fois gothique et féérique, et c'est ça, l'étrange univers de Monsieur Elfman.

34/34/20/20/12€ | Durée : env. 2h



Mercredi 28 avril 2027 | 19h
Liège, Salle Philharmonique

RACHMANINOV, CONCERTO N° 2

CONCERT & RENCONTRE

RACHMANINOV, Concerto pour piano n° 2

Nelson Goerner, *piano*
Orchestre Philharmonique Royal de Liège
Lionel Bringuier, *direction*

Guy Lemaire, *présentation*

**RENCONTRE ÉMOTIONS GARANTIES
ROMANTISME**

Souvent considéré comme le roi des concertos pour piano, le *Deuxième Concerto* de Rachmaninov déploie une tension émotionnelle rare, oscillant entre pénombre tragique et lyrisme incandescent. Invité régulier de l'OPRL, Nelson Goerner en prendra les rênes et y imposera un art du piano mûrement réfléchi, où la densité du son et la rigueur du discours priment sur l'éclat d'une virtuosité immédiate. À l'issue du concert, l'artiste échangera avec Lionel Bringuier et le public, avec la complicité de Guy Lemaire, autour de son parcours de musicien mais aussi de l'histoire de la partition, de ses redoutables défis techniques et des choix interprétatifs qui ont façonné sa lecture de l'œuvre.

36/30/17/12/12 €

Durée : env. 45 min + rencontre



Judi 29 avril 2027 | 20h
● Namur, Concert Hall
Vendredi 30 avril 2027 | 20h
Liège, Salle Philharmonique

RACHMANINOV, CONCERTO N° 2

SOIRÉES SYMPHONIQUES

DUTILLEUX, Métaboles
SCHMITT, La tragédie de Salomé
RACHMANINOV, Concerto pour piano n° 2

Nelson Goerner, *piano*
Orchestre Philharmonique Royal de Liège
Lionel Bringuier, *direction*

XX^e SIÈCLE RARETÉ ÉMOTIONS GARANTIES

Complice de longue date de l'Orchestre — c'est avec lui que fut choisi à Hambourg le Steinway de la Salle Philharmonique — le pianiste argentin Nelson Goerner est de retour à l'OPRL dans le *Deuxième Concerto* de Rachmaninov, œuvre brûlante où la virtuosité se met au service d'un lyrisme ample, vibrant, profondément russe. Conçue d'abord pour la danse avant de devenir une fresque symphonique, *La tragédie de Salomé* de Florent Schmitt (1912) conjugue l'héritage décadent du symbolisme, le raffinement orchestral d'un Debussy et une énergie rythmique qui pose les bases du modernisme, un an avant *Le sacre du printemps*. Ses atmosphères orientalisantes sont somptueuses, et Salomé y apparaît comme l'incarnation sonore du désir et de la fatalité, magnifiquement exprimée dans chaque tension orchestrale.

55/45/27/17/12 € | Durée : env. 1h50



Samedi 15 et dimanche 16 mai 2027
Liège, Salle Philharmonique

SYMPHOKIDS

FESTIVAL JEUNES PUBLICS

EN FAMILLE DÉCOUVERTE

PREMIÈRE FOIS CONCERT PARTICIPATIF

Le temps d'un week-end, le festival Symphokids déploie le tapis rouge pour les enfants et leurs familles. Venez vibrer au rythme d'un orchestre symphonique lors de spectacles captivants, ou glissez-vous dans les coulisses grâce à nos ateliers ludiques. Entre animation surprise et pauses gourmandes, préparez-vous pour une épopée musicale magique à partager tous ensemble!



Jeudi 20 mai 2027 | 20h
Liège, Salle Philharmonique

SYMPHONIE FANTASTIQUE

LIONEL BRINGUIER

LEDOUX, *Évanescence*, création de la version révisée

SAINT-SAËNS, *Concerto pour piano n°2*

BERLIOZ, *Symphonie fantastique*

Simon Trpčeski, *piano*

Orchestre Philharmonique Royal de Liège

Lionel Bringuier, *direction*

IMMANQUABLE ROMANTISME PREMIÈRE FOIS CLASSIQUE ÉTERNEL

Composé en 1868, le *Concerto pour piano n°2* de Saint-Saëns joue avec les formes et les styles : une ouverture à la Bach, un scherzo d'une élégance toute parisienne, puis une course finale étincelante à la manière d'Offenbach. Un esprit de clarté et d'ironie qui sied idéalement au pianiste Simon Trpčeski. En regard, Lionel Bringuier dirige la *Symphonie fantastique* de Berlioz, manifeste romantique de 1830 qui transforme l'orchestre en théâtre de l'obsession amoureuse, de la rêverie pastorale, de la fureur militaire, jusqu'au vertige fantasmagorique final.

55/45/27/17/12 € | Durée : env. 2h

Jeudi 27 mai 2027 | 20h
Liège, Salle Philharmonique

DUSTIN O'HALLORAN

NOUVEAUX CLASSIQUES

Dustin O'Halloran, *piano et électronique*

RÉCITAL DÉCOUVERTE XXI^e SIÈCLE PAS SI CLASSIQUE

Pianiste américain né en 1971, Dustin O'Halloran s'impose dès 2004 avec ses *Piano Solos*, premier album minimaliste et introspectif. Issu de la scène rock indie et nourri d'ambient, il développe une écriture épurée, fondée sur la répétition et la respiration du silence. Ses influences revendiquées — Arvo Pärt, Philip Glass, Erik Satie — dialoguent avec un imaginaire cinématographique proche de Sofia Coppola (pour qui il a composé). Collaborateur régulier du label Deutsche Grammophon (3 albums entre 2019 et 2024), il façonne en solo, entre piano et touches électroniques, une expérience introspective d'une grande délicatesse.

26/22/18/12/12 € | Durée : env. 1h10



Samedi 29 mai 2027 | 20h
Liège, Salle Philharmonique

DAPHNIS ET CHLOÉ

SOIRÉES SYMPHONIQUES

PÉPIN, *Les eaux célestes*
RACHMANINOV, *Rhapsodie sur un thème de Paganini*
ADAMS, *Doctor Atomic Symphony*
RAVEL, *Daphnis et Chloé, Suite n°2*

Lise de la Salle, *piano*
Orchestre Opéra National de Montpellier
Roderick Cox, *direction*

ORCHESTRE INVITÉ XX^e SIÈCLE
XXI^e SIÈCLE RARETÉ

Partenaire historique et formation emblématique du prestigieux Festival Radio France Occitanie Montpellier, auquel il est étroitement associé depuis sa création, l'Orchestre Opéra National de Montpellier fait ses débuts à Liège. Son programme célèbre la tradition française, à travers un poème symphonique de Camille Pépin inspiré d'un ancien conte chinois, mais aussi la Grèce antique revisitée par Ravel, sans oublier les 80 ans du compositeur américain John Adams, dans une suite grisante qui reprend les plus belles pages de son opéra *Doctor Atomic* (2005), inspiré par les heures de tension précédant le célèbre essai nucléaire de Trinity, en 1945. Un orage électrique mis en musique...

51/41/24/17/12 € | Durée : env. 2h



Dimanche 30 mai 2027 | 16h
Liège, Salle Philharmonique

LA MUSIQUE SACRÉE DE MENDELSSOHN

ORGUE

MENDELSSOHN,
14 motets avec orgue ou a cappella
Andante pour orgue MWV W32
Prélude et fugue pour orgue op. 37 n°2

Gwendoline Blondeel, *soprano*
Coline Dutilleul, *mezzo-soprano*
Pierre Derhet, *ténor*
Alessandro Urbano, *orgue*
Chœur de Chambre de Namur
Thibaut Lenaerts, *direction*

CHŒUR FUSION DES ARTS MUSIQUE SACRÉE

Organiste adroit et excellent improvisateur, dans le droit fil de Bach et de Haendel qu'il admirait tant, Mendelssohn a consacré une part essentielle de son œuvre à la musique sacrée. Le Chœur de Chambre de Namur se propose d'explorer quatorze de ses motets, avec orgue ou *a cappella*, des pages tour à tour délicates ou puissantes, portées par une foi sincère et profonde. Professeur d'orgue au Conservatoire de Luxembourg et titulaire de l'orgue monumental de l'église Saint-Martin de Dudelange, Alessandro Urbano accompagne le Chœur et interprète également deux pièces pour orgue seul.

22 € | Durée : env. 2h

Dans le cadre de la Fête de l'Orgue
En collaboration avec Liège Les Orgues



Vendredi 4 juin 2027 | 20h
Liège, Salle Philharmonique

THE EDGE OF TANGO

MUSIQUES DU MONDE | ARGENTINE

SONICO

Lysandre Donoso et Carmela Delgado, *bandonéons*
Stephen Meyer et Daniel Hurtado Jimenez, *violons*
Bartosz Korus, *alto* | Guillaume Lagravière, *violoncelle*
Alejandro Schwarz, *guitare* | Ariel Eberstein, *contrebasse*
Ivo de Greef, *piano*

Hélène Secheyah, *présentation*

AVEC PRÉSENTATION PAS SI CLASSIQUE DÉCOUVERTE

Si Astor Piazzolla incarne pour le plus grand nombre la création du *tango nuevo*, on connaît moins la figure d'un autre pionnier, Eduardo Rovira, né lui aussi dans les années 1920. Révolutionnant le tango par leurs approches indépendantes et avant-gardistes, les deux bandonéonistes ne se sont pourtant rencontrés qu'à deux reprises. Rovira voyait en Piazzolla un collègue admirable; Piazzolla considérait Rovira comme un innovateur précieux. L'ensemble Sonico fait revivre des partitions rares de leurs octuors respectifs, l'Octeto Buenos Aires et l'Octeto La Plata, dans un projet unique qui explore les frontières (« the edge ») du tango.

22 € | Durée: env. 1h30

En collaboration avec les Jeunesses Musicales de Liège



Dimanche 6 juin 2027 | 16h
Liège, Salle Philharmonique

YULIANNA AVDEEVA

PIANO SOLO

BACH, *Fantaisie chromatique*
et fugue BWV 903
BEETHOVEN, *Fantaisie pour piano op. 77*,
Sonate n° 23 «Appassionata»
RAVEL, *Pavane pour une infante défunte*,
Valses nobles et sentimentales, *La Valse*

Yulianna Avdeeva, *piano*

BAROQUE ROMANTISME XX^e SIÈCLE

Formée à Moscou et Zurich, Yulianna Avdeeva est la première femme (depuis Martha Argerich en 1965) à remporter le Concours Chopin de Varsovie, en 2010. Son récital s'ouvre par des œuvres de Bach et Beethoven au caractère éminemment improvisé et tourmenté, prolongé par le côté tempétueux de la *Sonate «Appassionata»*. La seconde partie, consacrée au génie ravelien, nous conduit de la douce et mélancolique *Pavane pour une infante défunte* aux déchaînements telluriques de *La Valse*, en passant par le côté délicieusement insolent des *Valses nobles et sentimentales*.

« Un jeu coloré et mouvant
qui jamais ne pèse ni ne s'étale.
Une leçon de grand style. »

DIAPASON

36/36/19/19/12 € | Durée: env. 1h45



Samedi 12 juin 2027 | 11h & 14h
Liège, Salle Philharmonique

EL SISTEMA LIÈGE

HORS SÉRIE

Chœurs et orchestre de El Sistema Liège
Orchestre Philharmonique Royal de Liège
NN, *direction*

EN FAMILLE AVEC PRÉSENTATION
PAS SI CLASSIQUE SYMPHONIQUE

La 10^e édition d'El Sistema Liège confirme la noble ambition de ce beau projet: offrir à des enfants issus de quartiers fragilisés la possibilité d'apprendre et de pratiquer la musique collectivement tout au long de l'année et de se produire en concert avec les musiciens de l'OPRL à la Salle Philharmonique. Le projet propose une pratique musicale intensive, scolaire et parascolaire, au service d'objectifs éducatifs, sociaux et artistiques. Entièrement gratuit, El Sistema Liège est soutenu par la Ville de Liège, la Fédération Wallonie-Bruxelles et des partenaires privés, et s'inscrit dans El Sistema Belgium porté par ReMuA et ses merveilleux musiciens-intervenants.

Gratuit

En partenariat avec ReMuA



Samedi 19 juin 2027 | 16h
Liège, Salle Philharmonique

FÊTE DE LA MUSIQUE

CLASSIC ACADEMY

HORS SÉRIE

Orchestre Philharmonique Royal de Liège
NN, *direction*

SYMPHONIQUE JEUNE TALENT AVEC PRÉSENTATION GRATUIT

La Classic Academy de l'OPRL s'apprête à vivre sa neuvième édition. Lancée en 2014, cette compétition offre aux étudiants des écoles supérieures de musique de la Fédération Wallonie-Bruxelles l'opportunité, souvent inédite, de se produire aux côtés d'un orchestre symphonique. À travers cette initiative, l'Orchestre accompagne et soutient quatre jeunes musiciens à l'aube de leur carrière professionnelle. Inscrits dans la programmation de la Fête de la Musique, les candidats interprètent l'œuvre de leur choix. Venez les encourager et voter pour votre favori!

Gratuit



LES CONCERTS EN DÉPLACEMENT

Renseignements et
réservations sur www.oprl.be

ALLEMAGNE DORTMUND

KONZERTHAUS

Dimanche 20 décembre 2026 | 16h
SHÉHÉRAZADE

BELGIQUE AUBEL

ABBAYE DU VAL-DIEU

Vendredi 25 juin 2027 | 20h
LE PRINTEMPS

ARLON

MAISON DE LA CULTURE

Samedi 28 novembre 2026 | 16h
ALI BABA ET LES QUARANTE VOLEURS

ATH

LE PALACE

Mercredi 25 novembre 2026 | 14h
ALI BABA ET LES QUARANTE VOLEURS

BRUXELLES

BOZAR

Samedi 21 novembre 2026 | 11h & 14h
ALI BABA ET LES QUARANTE VOLEURS

Samedi 6 février 2027 | 18h

CHAPLIN, LES TEMPS MODERNES

Samedi 24 avril 2027 | 20h

L'ÉTRANGE CONCERT DE M. ELFMAN

FLAGEY

Vendredi 4 décembre 2026 | 20h15
TABLEAUX PITTORESQUES

Vendredi 12 février 2027 | 20h15

MOZART, CONCERTO N° 20

Samedi 10 avril 2027 | 11h & 14h

MERLIN L'ENCHANTEUR

GAND

DE BIJLOKE

Vendredi 18 septembre 2026 | 20h
TCHAIKOVSKI/CHOSTAKOVITCH

MONS

LE MANÈGE

Judi 12 novembre 2026 | 20h
DUTILLEUX/ELGAR

NAMUR

CONCERT HALL

Judi 1^{er} octobre 2026 | 20h
MOZART/BEETHOVEN

Samedi 19 décembre 2026 | 19h

SHÉHÉRAZADE

Samedi 27 mars 2027 | 20h

LOSS, THE PLANETS

Judi 29 avril 2027 | 20h

RACHMANINOV, CONCERTO N° 2

LE DELTA

Dimanche 29 novembre 2026 | 16h
ALI BABA ET LES QUARANTE VOLEURS

TURNHOUT

DE WARANDE

Lundi 1^{er} mars 2027 | 20h15
CHOSTAKOVITCH, CONCERTO N° 1

FRANCE

METZ

ARSENAL

Samedi 9 janvier 2027 | 20h
MAHLER « TITAN »

PAYS-BAS

AMSTERDAM

CONCERTGEBOUW

Judi 15 juillet 2027 | 20h
BEETHOVEN, L'EMPEREUR

L'ORCHESTRE EN EUROPE CENTRALE

OSTRAVA (TCHÉQUIE)

CONCERT HALL

Mardi 1^{er} juin 2027 | 20h
SYMPHONIE FANTASTIQUE

WROCLAW (POLOGNE)

NATIONAL FORUM OF MUSIC

Dimanche 23 mai 2027 | 16h
SYMPHONIE FANTASTIQUE

INDEX DES COMPOSITEURS

Parcourez la saison en fonction
de vos compositeurs favoris!

A

Adams PP. 39 & 59

Avison P. 39

B

Bach C.P.E. P. 39

Bach J.Christoph P. 48

Bach J.M. P. 48

Bach J.S.

PP. 29, 44, 48 & 61

Beethoven

PP. 23, 27, 31, 38, 39 & 61

Berlioz PP. 37 & 57

Bizet P. 27

Brahms

PP. 26, 27, 40, 44, 47 & 53

Buxtehude P. 48

C

Chaplin P. 41

Chin P. 39

Chopin PP. 31, 33 & 40

Chostakovitch

PP. 21, 44, 47 & 49

Coltrane P. 22

Czocher P. 40

D

Debussy PP. 22, 31 & 40

Delibes P. 53

Djawadi P. 32

Duruflé P. 29

Dutilleux PP. 28 & 54

Dvořák P. 50

E

Elfman P. 53

Elgar PP. 28, 44 & 52

F

Fauré PP. 32 & 44

Franck P. 29

G

Gerstmans P. 27

Glass P. 26

Goubaïdouline P. 31

Greenwood P. 26

Grisi P. 30

H

Haeck P. 36

Haydn P. 35

Higdon P. 48

Holst P. 51 & 52

J

Jongen P. 32

K

Khatchatourian P. 49

L

Ledoux PP. 22 & 57

Liszt PP. 31 & 52

M

Mahler PP. 37 & 38

Marais P. 27

Matteis P. 25

Mendelssohn PP. 52 & 59

Messiaen P. 22

Mozart

PP. 23, 26, 31, 35, 42, 43 & 49

Mudarra P. 25

Murcia P. 25

O

O'Halloran P. 58

P

Pépin P. 59

Piovani P. 27

Pisador P. 25

R

Rachmaninov

PP. 24, 40, 49, 54 & 59

Rameau P. 53

Ramones P. 25

Raskatov P. 49

Ravel PP. 22, 29, 59 & 61

Reich P. 48

Rimski-Korsakov

PP. 34, 35 & 49

Rossini P. 27

S

Saint-Saëns

PP. 29, 32 & 57

Schmitt P. 54

Schubert PP. 22 & 50

Schumann P. 52

Scriabine P. 31

Šerkšnyté P. 49

Shionoya P. 25

Sibelius PP. 32 & 42

Simon PP. 22, 24, 26 & 31

Sollima P. 39

Strauss J. II P. 27

Stravinsky P. 39

T

Taneïev P. 44

Tchaïkovski PP. 21, 32 & 49

V

Vaughan Williams P. 52

Velazquez P. 27

Vivaldi PP. 32 & 39

W

Wagner-Liszt P. 52



**INFORMATIONS
PRATIQUES
TOUT SAVOIR
SUR LES
RÉSERVATIONS**

COMMENT RÉSERVER ?

ACHETER AU TICKET

VENTES AU TICKET

Les tickets individuels pour les concerts de la saison 26-27 sont en vente

- dès le 5 juin pour les abonnés à 16 concerts et plus et Les Amis de l'Orchestre
- dès le 8 juin pour tout le public

TARIFS JEUNES

Les moins de 26 ans bénéficient

- d'une réduction de 50 % sur tous les concerts en 1^{er}, 2^e et 3^e catégories
- d'un tarif « last minute » de 12 € dans les 48h précédant le concert sur les places restant disponibles
- d'un accès gratuit aux concerts de la série Music Factory

Les moins de 16 ans bénéficient de l'accès gratuit à tous les concerts, à l'exception de Symphokids, de L'Orchestre à la portée des enfants, des Dimanches en famille et des coproductions extérieures.

Ces tickets jeunes sont délivrés dès l'ouverture de la vente au ticket dans le cadre familial (enfants accompagnant leurs parents) et dans le mois précédant le concert pour les groupes (scolaires, académies...).

AUTRES RÉDUCTIONS

Les demandeurs d'emploi, les personnes en situation de handicap et les personnes bénéficiant d'un revenu d'intégration bénéficient d'une réduction de 50 %.

Les personnes relevant du CPAS bénéficient du tarif « Article 27 ».

Un tarif préférentiel est accordé aux groupes à partir de 20 personnes.

S'ABONNER

QUAND S'ABONNER ?

Les réservations d'abonnements sont ouvertes par période selon le nombre de concerts auxquels vous souhaitez vous abonner.

- 16 concerts et plus : à partir du **21.04.2026**
- De 11 à 15 concerts : à partir du **18.05.2026**
- De 6 à 10 concerts : à partir du **21.05.2026**
- De 3 à 5 concerts : à partir du **27.05.2026**

COMMENT S'ABONNER ?

- Le moyen le plus simple et rapide : sur notre site web www.oprl.be
- Sur place ou par téléphone auprès de la billetterie de l'OPRL

QUELLES FORMULES D'ABONNEMENT VOUS SONT PROPOSÉES ?

L'abonnement est libre, parmi les concerts en abonnement, avec un minimum de 3 concerts. Selon le nombre de concerts choisis, vous bénéficiez d'une réduction de 15 à 30 % sur le tarif au ticket.

Les séries de concerts (présentées de la page 10 à 15) sont des parcours suggérés mais non imposés. Seule la série Music Factory (4 concerts) est vendue uniquement sous forme de série complète.

Notez que :

- Il n'est possible de s'abonner qu'en 1^{er}, 2^e et 3^e catégories.
- L'amphithéâtre (accès P, Q, R, S) n'est accessible en abonnement que pour les concerts symphoniques.
- Les abonnés souscrivant un abonnement à 16 concerts et plus, et dont la valeur totale s'élève à plus de 500 € ont la possibilité d'échelonner leur paiement par trimestre (paiement pour le 1.06, 1.09 et 1.12).
- Les abonnés à 25 concerts au moins disposent d'une possibilité de parking lors de la plupart des concerts.

EN LIGNE
www.oprl.be

SUR PLACE
À la billetterie de l'OPRL
Bd Piercot, 25-27 | B-4000 Liège
du lundi au vendredi, 13h-18h

PAR TÉLÉPHONE
+32 (0)4 220 00 00
du lundi au vendredi, 13h-18h

Les places doivent être payées dans les 48 heures. Passé ce délai, elles sont remises en vente.



ACCÈS

EN VOITURE

- Depuis Bruxelles/Aachen : E40 (A3)
 - Depuis Maastricht/Ardennes/Luxembourg : E25 (A26)
 - Depuis Anvers : E313 (A13)
 - Depuis Lille/Mons/Charleroi/Namur : E42 (A15)
- Direction Liège centre/Avroy

PARKINGS PAYANTS À PROXIMITÉ

- Parking Saint-Paul, Place St-Paul 3B (à 8 min)
- Parking Kennedy, Rue des Prémontrés 2 (à 8 min)
- MyPark Cathédrale, Place de la Cathédrale (à 11 min)
- MyPark Charles Magnette, Rue Sœurs-de-Hasque 1b (à 11 min)
- Parking Van der Valk, Esplanade de l'Europe 2 (à 11 min)

MOBILITÉ DOUCE

Parkings relais

Deux parkings relais (P+R) vous permettent de laisser votre véhicule et rejoindre la Salle Philharmonique en tram :

- P+R Standard (rue Ernest Solvay, 222 — près de la N63, 665 places)
- P+R Bressoux (rue Suzanne Clercx, 2 — près de la E25, 771 places)

Transports en commun

Définissez votre trajet sur www.letec.be

- En tram : arrêt Charlemagne (à 150 m de la Salle Philharmonique)
- En bus : arrêts Terrasses, Rue des Croisiers, Places des Carmes

Vélo

La Salle Philharmonique propose des emplacements surveillés pour y laisser vos vélos lors des concerts.



À SAVOIR

PARKING VÉLOS

Deux parkings vélos sont installés pour les représentations devant les entrées de la salle Boulevard Piercot. Ils sont accessibles jusqu'à 45 minutes après le concert.

PARKING VOITURES

Plusieurs parkings payants sont accessibles à 10 minutes à pied de la Salle Philharmonique. Les abonnés à plus de 25 concerts peuvent bénéficier d'un parking gratuit sur demande.

PLACEMENT

La direction se réserve le droit, à l'occasion de concerts peu fréquentés, de déplacer les auditeurs vers des places de catégorie égale ou supérieure. Elle se réserve le droit de refuser l'accès à la salle à toute personne adoptant un comportement inapproprié.

PROGRAMMES

Le programme du concert est distribué gratuitement avant le concert, toutefois, pour éviter les déperditions de papier, nous vous recommandons la version numérique, disponible sur place via QR code ou sur la page www.oprl.be/programme

RETARDATAIRES

Le spectacle débute à l'heure annoncée. Les retardataires ne peuvent accéder à la salle qu'au moment jugé opportun par le chef de salle.

VESTIAIRE

Le vestiaire est gratuit. Pour des raisons de sécurité, il est obligatoire d'y déposer vos objets encombrants.

VISIBILITÉ

Certaines places de la Salle Philharmonique disposent d'une visibilité réduite sur la scène. Afin d'y remédier, l'amphithéâtre (accès P, Q, R, S) est doté d'écrans retransmettant les concerts.

WIFI

La Salle Philharmonique est équipée d'un réseau WiFi public gratuit (OPRL-Guest). Veuillez néanmoins à ne pas déranger vos voisins avec vos appareils mobiles.

ACCÈS À LA SALLE

La Salle Philharmonique ouvre ses portes 1h avant le début du concert. Les places sont accessibles 45 min avant le concert.

ACCESSIBILITÉ

Tous les étages de la Salle Philharmonique (à l'exception du parterre) sont accessibles par ascenseurs. Des places sont aménagées au 2^e étage pour les personnes à mobilité réduite. Ces places sont réservables uniquement par téléphone ou à la billetterie, au plus tard une semaine avant le concert.

BAR

Le bar situé au Foyer Eugène Ysaÿe (2^e étage) est accessible avant (1h), à la pause et après (45 min) le concert. Des bars mobiles sont également accessibles dans le Hall César Franck lors des événements très fréquentés. Il est possible de réserver ses boissons pour la pause avant le concert au Foyer Eugène Ysaÿe.

ÉCHANGE/REMBOURSEMENT

Il est possible d'échanger un ticket de concert à la billetterie contre un bon à valoir valable durant un an. Les abonnements et tickets vendus ne sont pas remboursés, sauf annulation du concert ou cas de force majeure.

MOBILES

Les téléphones mobiles, smartphones et tablettes doivent être impérativement mis en sourdine durant les concerts. Il est interdit d'enregistrer, filmer ou photographier à l'intérieur de la Salle Philharmonique pendant les concerts.

**L'ORCHESTRE
PHILHAR-
MONIQUE
ROYAL DE LIÈGE**



L'OPRL BIOGRAPHIE

Créé en 1960, l'Orchestre Philharmonique Royal de Liège (OPRL) est la seule formation symphonique professionnelle de la Belgique francophone.

Parmi son actualité discographique, citons l'intégrale symphonique et *Les Béatitudes* de Franck (Fuga Libera), l'opéra *Hulda* de Franck (Bru Zane Label), l'intégrale symphonique d'Ernő Dohnányi (Alpha Classics), Liszt (BIS), les œuvres concertantes d'Ysaÿe (Musique en Wallonie) et la participation à des monographies consacrées à Michel Fourgon (Cypres) et Benoît Mernier (Cypres).

Depuis 25 ans, l'OPRL a pris le parti d'offrir le meilleur de la musique au plus grand nombre, au moyen de formules originales (Music Factory, Dimanches en famille, OPRL+) et de séries dédiées (Musiques anciennes, Musiques du monde, Piano solo, Orgue). Depuis 2016, il bénéficie d'un partenariat avec la chaîne TV Mezzo Live (Europe, Asie, Canada) et, depuis 2021, avec Medici.tv.

L'OPRL est également soucieux de son rôle citoyen tout au long de l'année, en allant vers des publics plus éloignés de la culture classique. Il s'adresse particulièrement aux jeunes, au moyen d'animations dans les écoles, de concerts thématiques (dont L'orchestre à la portée des enfants), du Festival Symphokids et, depuis 2015, par la mise en place d'orchestres de quartier avec l'association ReMuA (El Sistema Liège).

Soutenu par la Fédération Wallonie-Bruxelles, la Ville de Liège, la Province de Liège, l'OPRL se produit à Liège, dans le cadre prestigieux de la Salle Philharmonique (1887), dans tout le pays (à Bruxelles, Gand, Mons, Namur, Turnhout...), dans les grandes salles et festivals d'Europe (Amsterdam, Dortmund, Metz, Ostrava, Wrocław), ainsi qu'au Japon, aux États-Unis et en Amérique du Sud.

Sous l'impulsion de son fondateur Fernand Quinet et de ses Directeurs musicaux (Manuel Rosenthal, Paul Strauss, Pierre Bartholomé, Louis Langrée, Pascal Rophé, François-Xavier Roth, Christian Arming et Gergely Madaras), l'OPRL s'est forgé une identité sonore au carrefour des traditions germanique et française. Un travail poursuivi par Lionel Bringuier dès septembre 2025. À une volonté marquée de soutien à la création, de promotion du patrimoine franco-belge, d'exploration de nouveaux répertoires s'ajoute une politique discographique forte de 140 enregistrements.



LIONEL BRINGUIER DIRECTEUR MUSICAL

Directeur musical de l'OPRL depuis septembre 2025, Lionel Bringuier a de multiples ambitions pour l'Orchestre : élargir le répertoire, renforcer les relations avec le public et augmenter la visibilité internationale.

Sa présence à Liège lui permet d'inviter plusieurs de ses partenaires musicaux les plus proches, notamment Renaud et Gautier Capuçon, Jean-Yves Thibaudet, Hélène Grimaud, Behzod Abduraimov, Hilary Hahn, Seth Parker Woods, Victor Julien-Laferrière, Stéphanie d'Oustrac, Simon Trpčeski, de participer au Festival de Pâques d'Aix-en-Provence, au Kissinger Sommer, ou de jouer à Ostrava et à Wrocław.

Né à Nice en 1986, Lionel Bringuier a étudié le violoncelle et la direction d'orchestre au Conservatoire Supérieur de Paris (avec Zsolt Nagy), remportant le prestigieux Concours de Besançon un an seulement après avoir obtenu son diplôme. Il entretient d'étroites relations avec l'Orchestre Philharmonique de Los Angeles et y a travaillé (2007-2013) comme premier chef assistant, chef associé puis chef résident (poste créé pour lui), aux côtés d' Esa-Pekka Salonen, puis de Gustavo Dudamel. Il a été Directeur musical de l'Orquesta Sinfónica de Castilla y León à Valladolid, l'Orchestre de Bretagne, l'Ensemble Orchestral de Paris, l'Orchestre de la Tonhalle de Zurich (2014-2018), et Chef principal de l'Orchestre Philharmonique de Nice Côte d'Azur (2023-2025). Il dirige dans toute l'Europe, dans toute l'Amérique du Nord, en Asie et en Australie.

La grande expertise et l'engagement de Bringuier envers le répertoire français lui ont permis de monter des programmes sophistiqués qui mettent en avant non seulement des œuvres peu jouées de compositeurs tels que Schmitt et Roussel, mais aussi des compositeurs français contemporains tels que Connesson, Dutilleux et Tanguy. Il se passionne aussi pour l'éducation et la sensibilisation des publics, et le développement de la carrière des chefs et cheffes d'orchestre et solistes émergents.

Bringuier a constitué une discographie très riche, collaborant à des enregistrements de Ravel avec Yuja Wang (DG), Chopin avec Nelson Freire (DG), Saint-Saëns avec Renaud Capuçon et *Destination Paris* avec Gautier Capuçon (Erato), sorti à l'occasion des Jeux Olympiques de 2024 à Paris. Il entretient des relations étroites avec de nombreux solistes de renommée mondiale, notamment Lisa Batiashvili, Anne-Sophie Mutter, Yefim Bronfman, Emanuel Ax, Leif Ove Andsnes et Janine Jansen.



CARLOS SIMON COMPOSITEUR EN RÉSIDENCE EN 26-27

L'écriture de Carlos Simon se distingue par sa pulsation rythmique héritée des musiques populaires et sa capacité à faire dialoguer tradition et modernité sans les opposer.

Carlos Simon est l'une des figures les plus marquantes de la musique classique américaine contemporaine. Né en 1986 à Washington D.C. et élevé à Atlanta, il développe très tôt un langage nourri par la tradition du gospel, les musiques de l'Église pentecôtiste qu'il combine au jazz, au néo-romantisme et à l'écriture savante occidentale. Cette synthèse donne naissance à une musique expressive et profondément humaine, où clarté mélodique et richesse harmonique cohabitent. L'écriture de Simon se distingue par sa pulsation rythmique héritée des musiques populaires et sa capacité à faire dialoguer tradition et modernité sans les opposer. Accessible et exigeante à la fois, son œuvre est représentative d'une nouvelle génération de compositeurs pour lesquels l'excellence artistique s'allie à une conscience aigüe de l'histoire et du monde contemporain.

Ainsi, comme compositeur engagé, il conçoit l'art comme un espace de mémoire et de dialogue, abordant tour à tour l'histoire afro-américaine, l'identité, la foi et la justice sociale. Il est actuellement compositeur en résidence au Kennedy Center à Washington, premier titulaire de la Deborah & Philip Edmundson Composer Chair au Boston Symphony Orchestra, et sera compositeur en résidence à l'OPRL au cours de la saison 2026-2027. Ses œuvres sont régulièrement interprétées par de grandes formations américaines et européennes, et trouvent un écho particulier par leur puissance narrative et émotionnelle.

Parmi ses créations les plus remarquées figure *Requiem for the Enslaved* (2021), œuvre pour récitant et orchestre de chambre qui lui a valu en 2023 une nomination aux Grammy Awards. Au-delà de cette fresque mémorielle, Simon poursuit un dialogue constant avec

la tradition et l'actualité musicale, explorant de nouvelles textures sonores et formes expressives, faisant de chaque œuvre une expérience sensible et intellectuelle à part entière. Sa résidence à Liège sera notamment marquée par la création européenne d'un double concerto pour violon et violoncelle écrit pour Hilary Hahn et Seth Parker Woods (p.24), mais aussi par la réalisation d'arrangements pour orchestre d'œuvres de John Coltrane (p.22), et par la présence d'œuvres de musique de chambre lors de plusieurs concerts de la série « Musique à Midi » (pp.26 & 31).



LES ÉQUIPES DE L'OPRL

DIRECTION

Aline Sam-Giao

Directrice générale

Lionel Bringuier

Directeur musical

CONCERT-

MEISTERS

Alberto Menchen

George Tudorache

PREMIERS

VIOLONS

Virginie Petit **

Olivier Giot **

Xu Han *

Anne-Sophie

Lemaire *

Marcel Andriesii

Ann Bosschem

Sophie Cohen

Mateusz Kolasiński

Hélène Lieben

Barbara Milewska

Laurence Ronveaux

Alexis Roussine

NN

NN

NN

SECONDS

VIOLONS

Aleš Ulrich **

Daniela Becerra ‡

Aya Kitaoka *

Hrayr Karapetyan *

Hélène Dozot

Audrey Gallez

Marianne Gillard

Aude Miller

Urszula

Pađala-Sperber

Anais Ribera Esteves

Laura Sánchez Larín

Astrid Stévant

NN

NN

ALTOS

Ralph Szigeti **

Ning Shi ‡

Ian Psegodski *

Artúr Tóth *

Corinne Cambron

Sarah Charlier

Isabelle Herbin

Patrick Heselmans

Violaine Miller

Nina Poskin

NN

NN

VIOLONCELLES

Thibault Lavrenov **

Marco Pereira ‡

Jean-Pierre

Borboux *

Paul Stavridis *

Cécile Corbier

Chloé Lanteri

Aleksandra Lelek

Thomas Martin

Olivier

Vanderschaeghe

NN

CONTREBASSES

Hristina

Fartchanova **

Zhaoyang Chang ‡

Koen Toté *

Simon Verschraege *

Miguel Angel

Jimenez Vallenilla

Isabel Peiró

Agramunt

Louis Ponseele

NN

FLÛTES

Lieve Goossens **

Valerie Debaele ‡

Miriam Arnold *

Liesbet Driegelinck *

PICCOLOS

Miriam Arnold ‡

Liesbet Driegelinck *

HAUTBOIS

Sylvain Cremers **

Sébastien Guedj ‡

Jeroen Baerts *

Céline Rousselle *

CORS ANGLAIS

Jeroen Baerts ‡

Céline Rousselle *

CLARINETTES

Jean-Luc Votano **

Théo Vanhove ‡

Martine Leblanc *

Lorenzo de Virgiliis *

CLARINETTE

EN MI BÉMOL

Lorenzo de Virgiliis ‡

CLARINETTE

BASSE

Martine Leblanc ‡

BASSONS

Joanie Carlier **

NN ‡

NN ‡

Bernd Wirthle *

CONTREBASSONS

NN ‡

Bernd Wirthle *

CORS

Margaux Ortman **

NN ‡

Damien Billot *

Fernando Cantero

Sampéris *

David Lefèvre *

NN *

TROMPETTES

François Ruelle **

NN ‡

Sébastien Lemaire *

Philippe Ranallo *

TROMBONES

Alain Pire **

Gérald Evrard ‡

Camille Jadot *

TROMBONE BASSE

Pierre Schyns ‡

TUBA

Carl Delbart ‡

TIMBALES

Geert

Verschraegen **

NN ‡

PERCUSSIONS

Mathijs Everts ‡

Arne Lagatie ‡

Peter Van Tichelen ‡

** Premier soliste,

‡ Chef de pupitre

‡ Premier soliste

* Second soliste

PROGRAM- MATION

Robert Coheur

Directeur de

la programmation

Fanny Gouville

Chargée de l'action

culturelle et

du développement

pédagogique

Séverine Meers

Déleguée à

la programmation,

attachée de presse

Marlène Tahir

Administratrice

de production

Geoffrey Guérin

Assistant au

planning artistique

Christelle Heinen

Bibliothécaire

Élise Condaminet

Assistante

bibliothécaire

PRODUCTION

Erwan Milczarek

Directeur

de production

Hélène Erpicum

Responsable

bâtiment, sécurité

et moyens généraux/

Conseillère

en prévention

Pierre Navette

Régisseur

de production

et de salle

Azzouz

Ben Bouhani,

Didier Chapelle,

Laurent Rogmans

Régisseurs

Christophe Gemine

Régisseur chargé

de la maintenance

Clément Sprenger

Chef de salle

Et tout le

personnel de salle

COMMUNI- CATION

Laurent Boutefeu

Directeur de

la communication

et du marketing

Stéphane Dado

Chargé de mission,

développement

et médias

Carole Kousis

Chargée de

communication

et marketing digital

Éric Mairlot

Chargé

des programmes

et rédactionnels,

conservateur

de l'orgue Schyven

Elise Ruelle

Responsable

billetterie, chargée

de communication

Saïda Ayoub,

Valérie Moisse

Chargées

de billetterie

MÉCÉNAT

ET RELATIONS

ENTREPRISES

Benjamin

Van houte

Responsable

commercial

et philanthropie

ORGANE D'ADMINIS- TRATION

Elisabeth Fraipont

Présidente

Thomas Cialone,

Luc Gillard,

Michel Morant

Vice-Présidents

Aziz Aithmad

Daniel Bacquelaïne

Salvatore Bruzzese

Clara Reynders

Mathieu Content

Jean-Pierre Goffin

Michel Granados

Fabienne Grignet

Geoffrey Jamart

Florence Jeanne

Paul-Émile Mottard

Sophie Pissart

Anne

Thans-Debruge

NN

LES ACTIONS PÉDAGOGIQUES

Une invitation au voyage et à la découverte

POUR QUOI FAIRE ?

Pour partager la musique, créer et jouer ensemble, vivre l'expérience du concert autrement et s'émerveiller.

POUR QUI ?

Pour les enfants, étudiants, adultes, écoles, enseignants, groupes, publics défavorisés ou géographiquement plus éloignés...

COMMENT ?

En écoutant et en rencontrant les artistes lors des concerts, en participant à des ateliers, des visites guidées et d'autres moments collectifs.

OÙ ?

À la Salle Philharmonique ou dans des établissements scolaires, des centres culturels, des hôpitaux...

L'équipe pédagogique de l'OPRL crée des projets à destination des écoles maternelles, primaires et secondaires, et imagine des spectacles inédits. Les activités ont lieu à la Salle Philharmonique de Liège, mais aussi dans les écoles et les salles de toute la Fédération Wallonie-Bruxelles, conformément à la dynamique du PECA (Parcours d'éducation culturelle et artistique, FWB). Toutes ces actions contribuent à la démocratisation de l'accès à la culture et à la mise en œuvre des droits culturels. Le souhait de l'OPRL est d'accueillir un public de plus en plus large avec un message essentiel: la musique est un langage universel, porteur d'émotions, œuvrant à l'épanouissement de tous, et auquel on peut accéder par de multiples portes d'entrée.

UNE ÉQUIPE D'ANIMATEURS ET UN PARTENARIAT DE LONGUE DATE

Ce travail de création, mais aussi de diffusion sur le terrain, est réalisé durant toute l'année scolaire par une petite équipe d'animateurs, sous la supervision de Fanny Gouville. Avec les Jeunesses Musicales de Liège, partenaire historique de l'OPRL notamment pour L'Orchestre à la portée des enfants, des animations dans les écoles sont également proposées à des centaines d'enfants.

UN PROJET D'ACTION CULTURELLE : « EL SISTEMA LIÈGE »

Durant toute une année, 300 enfants de 8 à 12 ans, tous réseaux confondus, répètent chaque semaine en vue d'un concert où ils jouent et chantent sur la scène de la Salle Philharmonique avec les musiciens de l'OPRL. Un apprentissage collectif entièrement gratuit, encadré par les équipes de musiciens-intervenants de l'ASBL ReMuA, partenaire du projet. El Sistema Liège est activement soutenu par la Ville de Liège depuis sa création en 2015.

Concert final des jeunes avec l'OPRL : voir page 61

LES ACTIONS PÉDAGOGIQUES, C'EST AUSSI...

Des stages d'immersion pour les étudiants instrumentistes

L'OPRL met en place des stages et des mises en situation professionnelle à destination des étudiants instrumentistes de la FWB, issus des Conservatoires Royaux de Musique de Liège, Mons et Bruxelles, et de l'IMEP à Namur. Une vingtaine d'étudiants, chaque saison, ont la possibilité de participer à des séries de concerts, d'avoir un musicien référent et de recevoir des rencontres préparatoires aux sessions de travail.

De multiples activités proposées aux écoles et institutions culturelles

Enseignants, animateurs, éducateurs peuvent découvrir l'Orchestre avec un groupe: visites guidées sur mesure, répétitions publiques, ateliers, concerts pédagogiques en horaire scolaire...

« Place aux enfants »

L'OPRL est partenaire de la Province et de la Ville de Liège pour « Place aux Enfants », un événement qui a pour objectif l'éveil à la citoyenneté et la participation active des enfants de 8 à 12 ans. Il s'agit, le temps d'une journée, de mettre en avant les acteurs opérant au sein de la ville, et de susciter rencontres, questionnements et partage. Les enfants participent à diverses activités et peuvent poser les questions qui les préoccupent.

CONTACT

Fanny Gouville

Chargée de l'action culturelle et pédagogique
+32 (0)4 220 00 06
pedagogie@oprl.be

Retrouvez la programmation pédagogique sur www.oprl.be

LIÈGE, MÉTROPOLÉ MUSICALE

Le 31 octobre 2025, Liège a officiellement intégré le Réseau des Villes créatives de l'UNESCO dans le domaine de la musique, devenant ainsi la deuxième ville belge à recevoir ce label.

Liège, surnommée « La Cité Ardente », est une ville dynamique et accueillante au cœur de l'Europe. Avec ses 200.000 habitants (et 50.000 étudiants !) et 700.000 personnes dans l'agglomération, elle est un pôle culturel, historique, académique et économique en pleine effervescence. Facilement accessible grâce à sa position stratégique entre Amsterdam, Bruxelles, Paris et Cologne, Liège offre un cadre de vie alliant modernité, patrimoine et douceur de vivre unique.

Le 31 octobre 2025, Liège a officiellement intégré le Réseau des Villes créatives de l'UNESCO dans le domaine de la musique, devenant ainsi la deuxième ville belge à recevoir ce label après Gand. Cette reconnaissance s'inscrit dans un contexte national déjà marqué par l'adhésion de Namur pour les arts numériques, de Courtrai pour le design et d'Andenne pour l'Artisanat et les arts populaires. La candidature liégeoise est le résultat d'un processus collectif porté par la Ville de Liège, le GRE-

Liège et LeanSquare dans lequel l'OPRL a largement pris sa part. Elle a été élaborée à travers plusieurs ateliers participatifs réunissant plus d'une centaine d'acteurs et d'actrices de la scène musicale métropolitaine. Cette démarche collaborative a permis de définir une vision commune: faire de Liège une métropole musicale ouverte, innovante et inclusive. La désignation de l'UNESCO permet de saluer la richesse, la diversité et la vitalité de l'écosystème musical liégeois, à la fois enraciné dans une tradition historique solide et tourné vers les formes contemporaines et expérimentales. Liège se distingue par la coexistence d'un patrimoine musical reconnu — conservatoires, orchestres, musique classique, musique ancienne — et d'une scène actuelle foisonnante. Elle articule création, formation, diffusion, innovation et entrepreneuriat culturel, tout en accordant une attention particulière à l'accessibilité culturelle, à la diversité des publics et à l'inclusion sociale.

Créé en 2004, le Réseau des Villes créatives de l'UNESCO regroupe des villes comme Gand et Metz qui accueilleront l'OPRL en 2026-2027. Ces villes placent la culture au cœur de leur développement et coopèrent à l'échelle internationale. Pour Liège, ce label constitue un engagement à long terme, impliquant un renforcement des collaborations locales et une visibilité accrue, à l'échelle internationale, pour ses artistes, projets et institutions musicales.



DISCOGRAPHIE

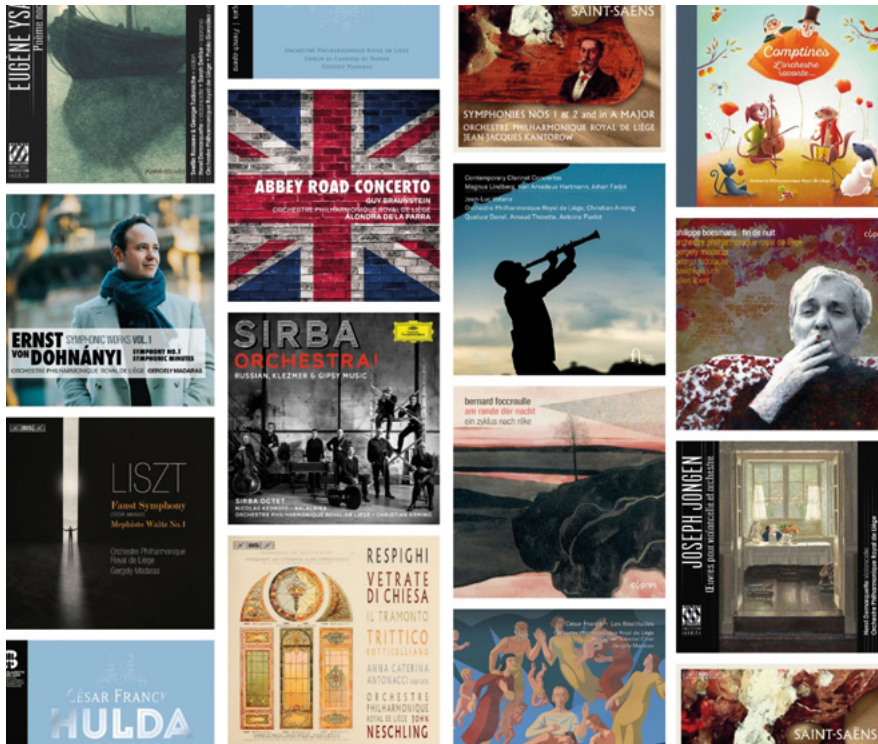
À partir des années 1970, l'OPRL a développé une discographie très riche, éclectique tant par les styles que par les époques, faisant la part belle aux compositeurs belges (Franck, Lekeu, Ysaÿe, Vieuxtemps, Boesmans, Mernier, etc.).

Multirécompensés, ses enregistrements ont été réalisés pour les plus grands labels internationaux (Deutsche Grammophon, BIS, Alpha, Palazzetto Bru Zane Label, etc.) et belges (Ricercar, Cypres, Fuga Libera, Musique en Wallonie).

Aujourd'hui, l'OPRL enregistre quatre à cinq albums par an à la Salle Philharmonique, véritable studio reconnu pour sa qualité par les grandes maisons de disques.

Les dernières sorties de l'OPRL sont disponibles sur toutes les plateformes d'écoute: Spotify, Apple Music, YouTube Music... N'hésitez pas à consulter notre site pour en savoir plus sur l'histoire discographique et l'actualité de l'OPRL!

[www.oprl.be/
discographie](http://www.oprl.be/discographie)



SUR VOS ÉCRANS

MEZZO

Depuis 2016, l'OPRL s'impose comme l'un des orchestres phares des chaînes télévisées internationales Mezzo (la chaîne de la découverte) et Mezzo Live («la plus belle des salles de concert en haute définition»). Partenaires des plus grandes salles et formations européennes, ces chaînes bénéficient aujourd'hui d'un réseau de diffusion couvrant plus de 80 pays, touchant 40 millions d'abonnés, avec plus de 40 événements diffusés en direct et 150 nouveaux programmes chaque année.

MEDICI.TV

Depuis 2021, l'OPRL a élargi son offre numérique à Medici.tv, première plateforme de streaming dédiée à la musique classique, qui diffuse chaque année plus de 150 événements en direct aux mélomanes du monde entier. La plateforme propose également le plus vaste catalogue VOD de musique classique avec plus de 4.500 programmes comprenant concerts, ballets, opéras et masterclasses.

RTBF

Partenaire de longue date de l'OPRL, la RTBF accompagne l'Orchestre tout au long de la saison en diffusant une dizaine de concerts sur ses plateformes radio (Musiq'3) et numériques (Auvio). Certains de ces concerts sont également relayés sur d'autres radios belges (VRT, BRF), et via le réseau de l'Union Européenne de Radio-Télévision, offrant un soutien précieux à la visibilité de l'Orchestre, tant au niveau national qu'international (16 pays étrangers en 2025).

QU4TRE

Depuis 2024, un nouveau partenariat avec Quatre permet de retrouver régulièrement l'OPRL à la télévision régionale liégeoise et sur son site, avec des retransmissions en direct qui rapprochent encore davantage l'Orchestre des habitants de Liège et de sa Province, leur offrant la possibilité de suivre de grands concerts depuis leurs écrans.

OPRL LIVE! : LA CHAÎNE YOUTUBE DE L'OPRL, UNE VITRINE EN LIGNE

À travers sa chaîne, l'OPRL met à disposition des centaines de vidéos qui révèlent toutes les facettes de la vie de l'Orchestre: extraits de concerts, présentation de la saison, documentaires, archives, playlists du mois. Une chaîne procurant à la fois une visibilité internationale et assurant une grande proximité avec les spectateurs liégeois et belges.

youtube.com/OPRLlive



Découvrez
la saison 26-27
en vidéo!

SOUTENIR L'OPRL

Contribuez au développement d'une institution culturelle prestigieuse grâce au mécénat, aux dons et aux partenariats.

LE CLUB PARTENAIRES

Vous êtes une entreprise ?

Découvrez notre Club Partenaires, l'occasion pour vous d'allier sponsoring, développement de votre réseau et valorisation de l'image de votre entreprise.

MEMBRES DU CLUB PARTENAIRES

En rejoignant notre cercle de partenaires, vous associez votre entreprise au rayonnement d'une institution musicale de premier plan. Vous bénéficiez d'un accès privilégié à un réseau de décideurs influents, à des événements exclusifs et à une visibilité forte dans les médias et sur nos plateformes. Mais surtout, vous devenez acteur d'une mission ambitieuse : faire vivre et partager la musique symphonique, en la rendant accessible à toutes les générations et tous les publics.

VOS AVANTAGES

Grâce à ses collaborations avec de grands médias et à une stratégie de communication ambitieuse, l'OPRL bénéficie d'audiences exceptionnelles dans plus de 80 pays, tout en affirmant son rayonnement à l'échelle nationale et locale. Chaque année, l'OPRL touche 100.000 spectateurs lors d'environ 200 événements organisés notamment à la Salle Philharmonique de Liège (1129 places).

- **Visibilité :** Digitale, audiovisuelle, presse, supports imprimés et affichage.
- **Accès VIP :** Invitations personnalisées pour le concert de présentation de saison, le concert annuel du Club Partenaires et bien d'autres.
- **Networking :** Accès à l'espace VIP du Foyer Ysaÿe, accès aux événements organisés par le Club Partenaires.

- **Expériences exclusives :** Rencontres avec des artistes et personnalités du monde culturel dans des lieux exceptionnels, tournées internationales en compagnie de l'Orchestre, ouverture exclusive aux répétitions générales, organisation de cocktails privés sur la scène de la Salle Philharmonique.
- **Objets de reconnaissance :** Partitions dédiées, certificats honorifiques.

NOS FORMULES DE PARTENARIATS

Tous les partenaires bénéficient d'un accès privilégié aux événements de networking du Club Partenaires. Chaque formule de partenariat est personnalisable et conçue sur mesure pour répondre aux attentes précises de votre entreprise.

Le catalogue du Club Partenaires et les détails des contreparties sont disponibles sur demande.

CONTACT

Benjamin Van houte
Responsable commercial et philanthropie
+32 (0)477 913 013
benjamin.vanhoute@oprl.be

Club Partenaires



FAIRE UN DON

Vous êtes un particulier ou un indépendant ?

Si vous préférez manifester votre soutien par le mécénat, vous pouvez effectuer vos dons par l'intermédiaire de la Fondation Roi Baudouin.

L'art ne peut s'épanouir sans élan collectif, et votre soutien en est le moteur. Vous avez le pouvoir de donner vie à des projets essentiels.

Chaque don, qu'il soit petit ou grand, ponctuel ou régulier, contribue directement à la transmission de la musique symphonique, à l'innovation artistique et rend la culture accessible à tous.

FAIRE UN DON

Une gestion rigoureuse et transparente grâce à la Fondation Roi Baudouin

Pour que votre geste ait un impact concret, l'OPRL confie la gestion de ses dons à la Fondation Roi Baudouin, un organisme indépendant reconnu pour sa rigueur et sa transparence.

Vos dons financent directement des projets de l'Orchestre, et bénéficient, sous certaines conditions, d'une **réduction fiscale de 30 %**. Les attestations fiscales sont délivrées directement par la Fondation.

www.oprl.be/soutenir-oprl



← Faire un don

LES AMIS DE L'ORCHESTRE

Vous êtes un particulier ?

L'OPRL a la chance de pouvoir compter depuis de longues années sur l'appui de l'asbl « Les Amis de l'Orchestre », qui aide à financer des projets et organise des activités pour ses membres.

En adhérant aux Amis, vous partagez votre amour de la musique, contribuez au rayonnement de l'Orchestre et prenez part à des moments conviviaux dans une association créée pour vous. Les Amis apportent régulièrement une aide matérielle à l'Orchestre pour soutenir des besoins complémentaires mais indispensables à son bon fonctionnement.

VOS AVANTAGES

Vous bénéficiez des nombreux avantages exclusifs et activités réservées aux membres.

- Priorité pour l'achat des abonnements
- Tarif réduit pour les CD de l'Orchestre.

Activités

- Rencontre avec les concertmeisters (29.09) (gratuit pour les membres)
- Répétitions ouvertes en exclusivité (OPRL et Musique à Midi)
- Banquet historique et musical
- Excursions et voyages permettant de suivre l'Orchestre
- Concert-conférence (07.03) (gratuit pour les membres)
- Expérience VR.

ADHÉSION

Pour rejoindre les Amis et profiter des activités proposées, veuillez effectuer votre versement de 40 € (70 € pour les couples) sur le compte des Amis de l'Orchestre (BE35 0017 8635 5737). Pour vos dons de soutien complémentaires défiscalisables, voir colonne ci-contre.

CONTACT

Les Amis de l'OPRL
amis@oprl.be
Boulevard Piercot, 25-27 | B-4000 Liège

Photographies

Lionel Bringuier, couv., PP. 5 & 76
Daniela Becerra, couv. & P. 35
Sébastien Lemaire, PP. 2 & 28
Mathijs Everts, PP. 3 & 57
Aleksandra Lelek, PP. 3, 44 & 63
Aline Sam-Giao, P. 4
Behzod Abduraimov, P. 8
Stéphanie d'Oustrac, P. 8
Pablo Ferrández, P. 8
Kirill Gerstein, PP. 8 & 52
Evelyn Glennie, PP. 8 & 48
Nelson Goerner, PP. 8 & 54
Benjamin Grosvenor, PP. 8 & 31
Hilary Hahn, P. 8
Simon Höfele, P. 8
Gary Hoffman, P. 9
Victor Julien-Lafférière, P. 9
Anastasia Kobekina, PP. 9 & 39
Ton Koopman, PP. 9 & 23
Joe Lovano, P. 9
Daniel Lozakovich, PP. 9 & 49
Dominique Pinon, PP. 9 & 49
Christina Pluhar, PP. 9 & 25
Elena Schwarz, PP. 9 & 38
Carlos Simon, PP. 9 & 77
Candida Thompson, P. 9
Anna Vinnitskaya, PP. 9 & 40
OPRL, PP. 11, 75 & 87
Miriam Arnold, P. 20
Valère Burnon, P. 22
John Coltrane, P. 23
Camille Jadot, P. 24 & couv.
Alberto Menchen, P. 26
David Bowie, P. 26
Quintette Héliotrope, P. 27
Tartit, P. 28
Vincent Dubois, P. 29
Quatuor Andriesii, P. 11
Angela Chan, P. 32
Yves Henry, P. 33
L'otarie joyeuse, P. 34
David Reiland, P. 34
Miguel Angel Jimenez, P. 37
Quatuor Diotima, P. 39
Dobrawa Czocher, P. 40
Charlie Chaplin, P. 41
Alexander Melnikov, P. 42
Tengerton, P. 43
Max Linder, P. 45
George Tudorache, P. 46
Vox Luminis, P. 48
Sébastien Guedj, P. 50
Emma Thompson, P. 51
Danny Elfman, P. 53
Gérald Evrard, P. 54
Dustin O'Halloran, P. 58
Lise de la Salle, P. 59
Alessandro Urbano, P. 59
Sonico, P. 60
Yulianna Avdeeva, P. 61
El Sistema Liège, P. 61

Crédits photographiques

Romain Bassenne, Anthony Dehez, Evgeny Eutykhov, Jean-Baptiste Millot, Kristian Schuller, Marco Boggreve, Philip Rathmer, Chris Lee, William Beaucardet, Lyodoh Kaneko, Nicolas Hudak_Sony Music Entertainment, Eddy Posthuma de Boer, Aquapio Films Ltd, Sasha Gusov, Cesc Maymo, Mathias Bothor, Kendall Bessent, Kaupo Kikkas, Gautier Delco, Dominique Houcmant, Julien Dottor, Klara Beck, Olivier Roller, Michel Nguyen, Julien Mignot, Rowan Lee Hartsuiker, Leslie Artamonow, Anna Maggy, Stéphane Gallois, Griet de Cort, Maxim Abrossimov, Aurélie Remy, Gilles Lemoine, Anthony Lemoine

Éditeur responsable

OPRL — Aline Sam-Giao
Boulevard Piercot, 25-27
B-4000 Liège

Rédaction

Laurent Boutefeu, Stéphane Dado,
Éric Mairlot, Séverine Meers et Elise Ruelle

Conception et édition

Laurent Boutefeu, Elise Ruelle et Carole Kousis

Conception graphique

Marge Design

Photographies

Romain Bassenne, Marge Design

Restez informé

📘 Facebook orchestreliege
📷 Instagram orchestrephilharoyaldeliege
📺 Youtube OPRLive
🌐 LinkedIn Orchestre Philharmonique Royal de Liège
🎧 Spotify Orchestre Philharmonique Royal de Liège

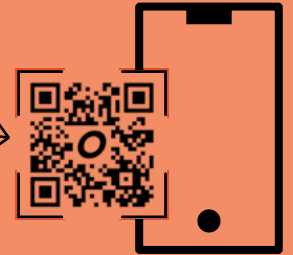
Réalisé avec l'aide de la Fédération
Wallonie-Bruxelles — Service de la musique
Avec le soutien du Tax Shelter
du Gouvernement fédéral de Belgique



CLUB PARTENAIRES

Votre engagement
fait naître des
émotions à partager
avec le monde.

Vous
souhaitez
nous
rejoindre ?



*Votre partenaire
immobilier*

04 221 21 21

VENTE LOCATION / GESTION LOCATIVE

Bienvenue chez vous !

PLAN DE LA SALLE PHILHARMONIQUE

NIVEAU 0 : Billetterie

NIVEAU 1 :

Parterre (A, C, F, H)

Baignoires (B, D, E, G)

NIVEAU 2 :

Balcon (I, J, K, L)

Loges M

Foyer/Bar

NIVEAU 3 : Loges N

NIVEAU 4 : Loges O

NIVEAU 6 :

Amphithéâtre (P, Q, R, S)

TARIFS DE

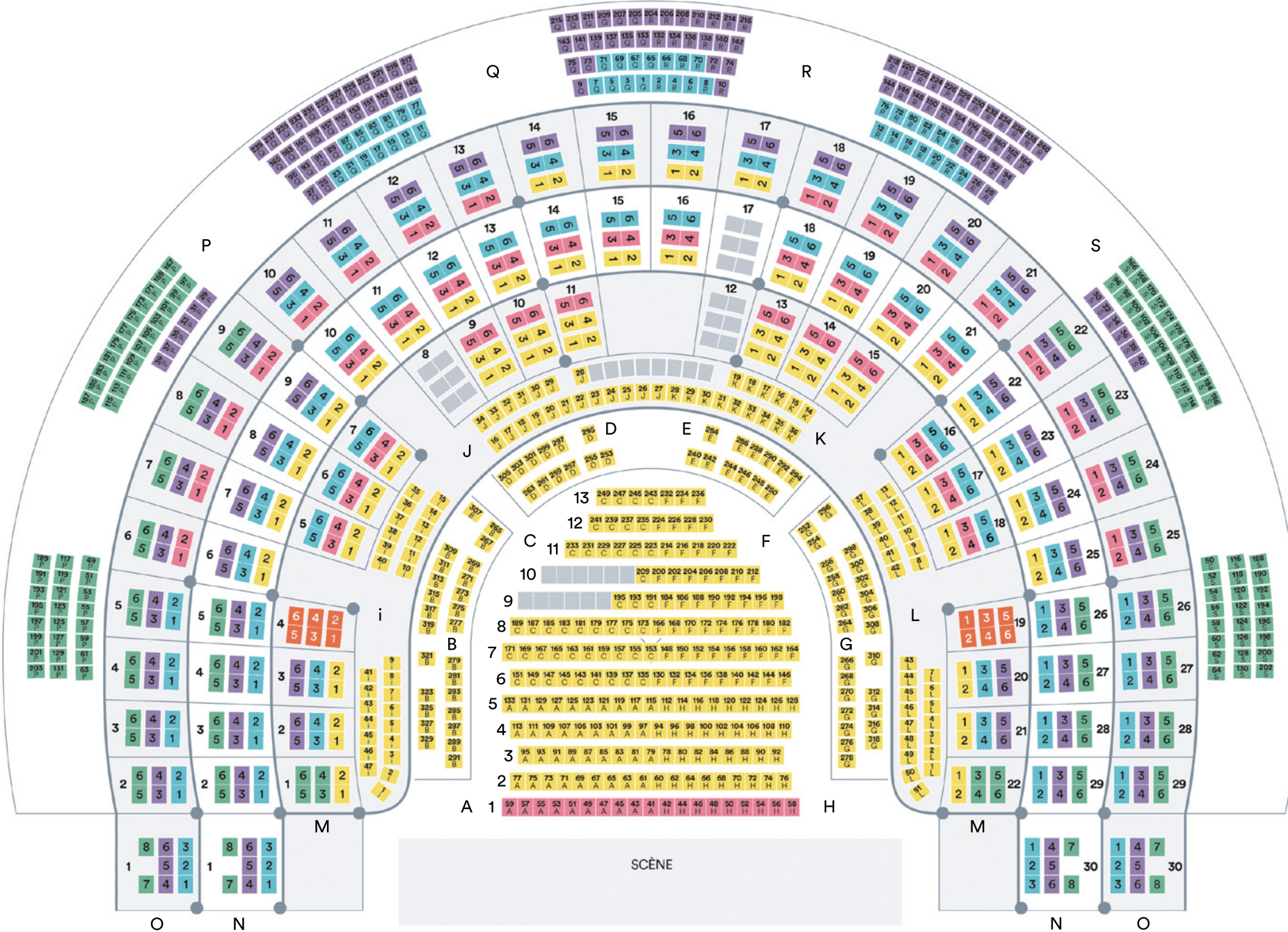
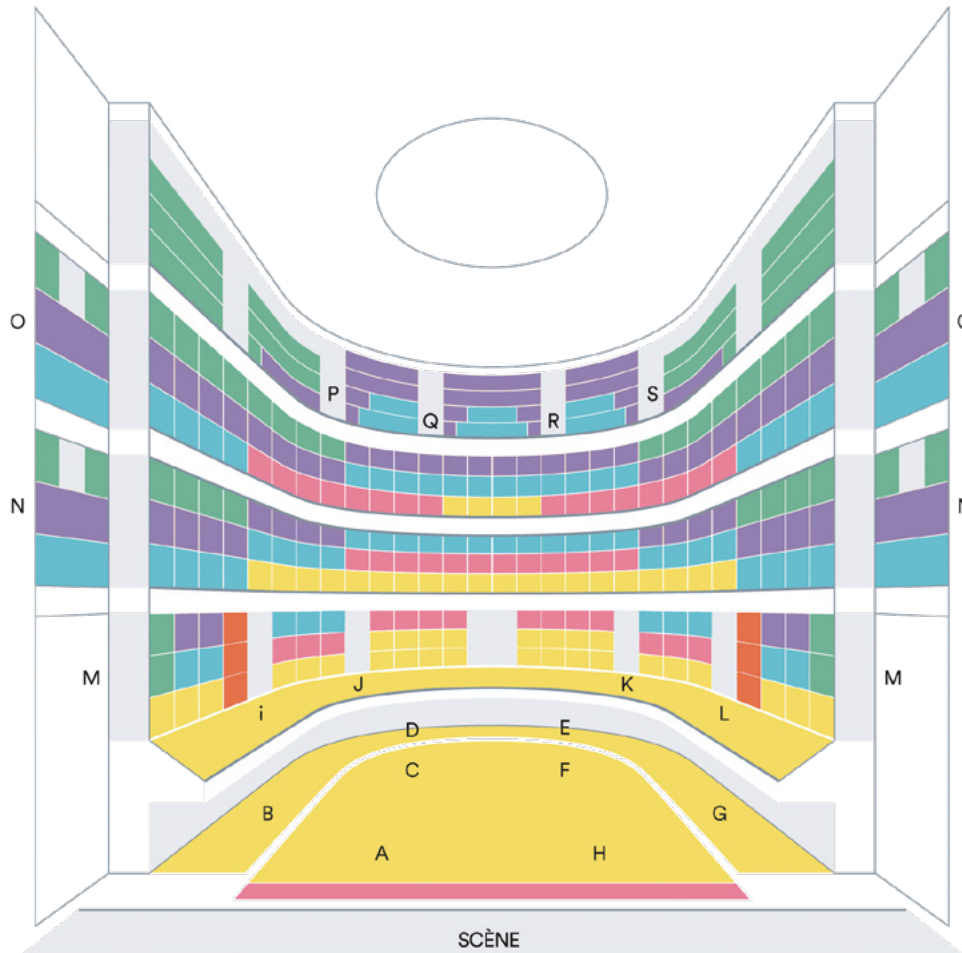
LA BROCHURE :

Prix ① / ② / ③ / ④ / ⑤

Ces prix correspondent
aux catégories

de places suivantes :

- 1^{re} catégorie (450 places)
- 2^e catégorie (103 places)
- 3^e catégorie (173 places)
- 4^e catégorie (217 places)
- 5^e catégorie (158 places)
- Personnes à mobilité réduite





**Vous voulez tout savoir
sur la vie de l'OPRL ?**

Suivez-nous sur les réseaux sociaux,
ou inscrivez-vous à notre newsletter
sur www.oprl.be !



Partenaires structurels



Partenaires média

rtbf
MUSIQ3 mezzo medici.tv