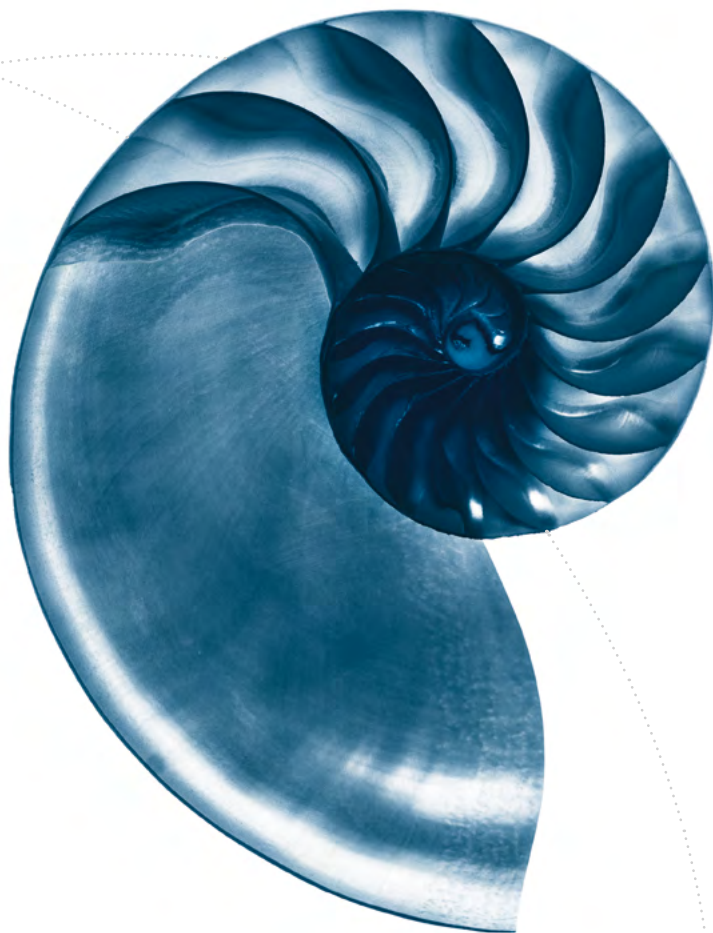


*Une odyssee  
musicale*

Saison 23-24



**OPRL** Orchestre  
Philharmonique  
Royal de Liège

# Orchestre Philharmonique Royal de Liège

*Une odysée musicale*

**Saison 23-24**

<b>Éditoriaux</b>	p. 6
<b>Programme</b>	
Les concerts à Liège	p. 9
Les concerts en Belgique	p. 48
Les concerts à l'étranger	p. 51
<b>Informations pratiques</b>	
Acheter des places	p. 54
Abonnements par séries	p. 56
Accessibilité	p. 68
<b>Orchestre Philharmonique Royal de Liège</b>	p. 71
<b>Calendrier</b>	p. 82
<b>Plan de salle</b>	p. 84





# Explorateurs

Jean Pierre Hupkens  
Président

## Une fois de plus, notre Orchestre joue les explorateurs, dans une recherche permanente de qualité et d'exigence.

Les territoires qu'il investit tous azimuts sont multiples et reflètent la diversité de genres musicaux, d'époques et de styles qui constituent la richesse et la particularité de notre monde contemporain. Au sommet de sa forme, l'OPRL nous invite en 23-24 à un voyage qui s'annonce passionnant grâce à son ouverture à des publics toujours plus diversifiés. Il nous mène du répertoire symphonique à la musique électronique, de la musique de chambre au jazz, au récital d'orgue ou encore aux musiques du monde. Ce travail collectif enthousiasmant a de quoi nous réjouir ; en même temps, il nous permet de mesurer le chemin parcouru par l'OPRL au cours de ces dernières années.

En 2015, un changement décisif a en effet été amorcé sous l'impulsion d'un homme qui, à force de discipline et de rigueur, a atteint son but et permis de dépasser une période de crise.

Patiemment, méthodiquement, mais aussi dans une démarche empreinte de respect de tous, un nouveau Directeur

général, Daniel Weissmann, a restauré les finances de la maison, il a rendu confiance au personnel, défini une politique d'ouverture à de nouveaux publics, installé des canaux de diffusion inédits, transformé l'OPRL en un acteur incontournable de la Fédération Wallonie-Bruxelles...

Et le résultat est là : grâce à une programmation riche et variée, le public est de plus en plus nombreux ; l'OPRL est doté d'une stature internationale. Cette démarche qui ne sacrifie en rien à la facilité est remarquable, elle illustre bien le propos selon lequel ce qui est qualifié d'« inutile », au sens du marché, est au contraire un bien précieux et un acte de résistance au risque d'affaiblissement culturel.

C'est toujours dans la discrétion, la solitude et le silence que travaillent les résistants. Daniel Weissmann le sait, mais il a en même temps la capacité de partager sa vision qui est, pour le moins, impressionnante !

Oui, en ces huit années passées à Liège, Daniel Weissmann a bel et bien métamorphosé notre Orchestre. Nous lui rendons hommage et lui souhaitons une retraite bien méritée qui lui permettra, nous n'en doutons pas, de rester actif sous d'autres horizons !

# Une odyssée musicale

Daniel Weissmann et Gergely Madaras  
Directeur général et Directeur musical

## Comme Ulysse, le héros de *L'Odyssée* d'Homère, l'Orchestre navigue à travers une multitude d'archipels musicaux reflétant la diversité du monde qui nous entoure.

La destination n'est jamais le but ultime d'une odyssée. C'est le voyage qui constitue la finalité des péripéties artistiques traversées par ces héros et ces héroïnes de tous les jours que sont les spectateurs de l'OPRL. Ces péripéties impliquent de toujours tenter de nous renouveler, d'aller plus loin en vous proposant un cortège de rencontres, une abondance de découvertes, un afflux d'émotions nouvelles dont le but est de transformer chacun de nous en profondeur et de nous rapprocher plus encore de l'humain.

Cette nouvelle saison 23-24 fourmille d'escalades musicales qui susciteront bon nombre d'éblouissements. Nos concerts symphoniques convient Rimski-Korsakov, Mahler, Debussy, Sibelius, Chostakovitch, Bernstein, et tant d'autres grands noms dont vous découvrirez les plus belles œuvres. Un orchestre serait un musée

sonore s'il ne s'aventurait pas sur les sentiers de la découverte ; l'OPRL est depuis toujours une vitrine des compositeurs d'aujourd'hui : ainsi, Éric Montalbetti, Christian Mason, Jean-Luc Fauchamps, Daniel Capelletti ou Stéphane Orlando – notre compositeur en résidence – nous feront l'honneur de leurs nouvelles créations. Nos séries découvertes n'auront jamais aussi bien porté leur nom, avec des Music Factory où se côtoient Éros et Thanatos, des Dimanches en famille qui explorent des horizons nouveaux comme le cirque, le jazz ou le hip-hop, des OPRL+ partagés entre le tango, les Ballets russes de Diaghilev ou la musique électronique de Rone. Les séries d'artistes invités mettront à l'honneur de grands noms de la musique ancienne (Sandrine Piau, Philippe Pierlot, Thomas Dunford), des ensembles de musique du monde venus parfois de loin et de grands virtuoses du piano (de Beatrice Rana à Fazil Say) ou de l'orgue (Thomas Ospital).

Toutes les étapes de ce grand voyage n'ont évidemment de sens que si vous êtes à nos côtés pour les partager. Sans vous, notre culture musicale est vouée à la disparition. Vous êtes les garants de notre succès et les défenseurs de nos interprètes et de notre patrimoine musical. Nous vous dédions dès lors cet immense périple artistique au terme duquel vous pourrez dire : « Heureux qui, comme Ulysse, a fait un beau voyage » !

# Programme

## Les concerts à Liège





**Dimanche 3 septembre 2023**  
Liège, Salle Philharmonique

## Portes ouvertes

### ● SYMPHONIQUE

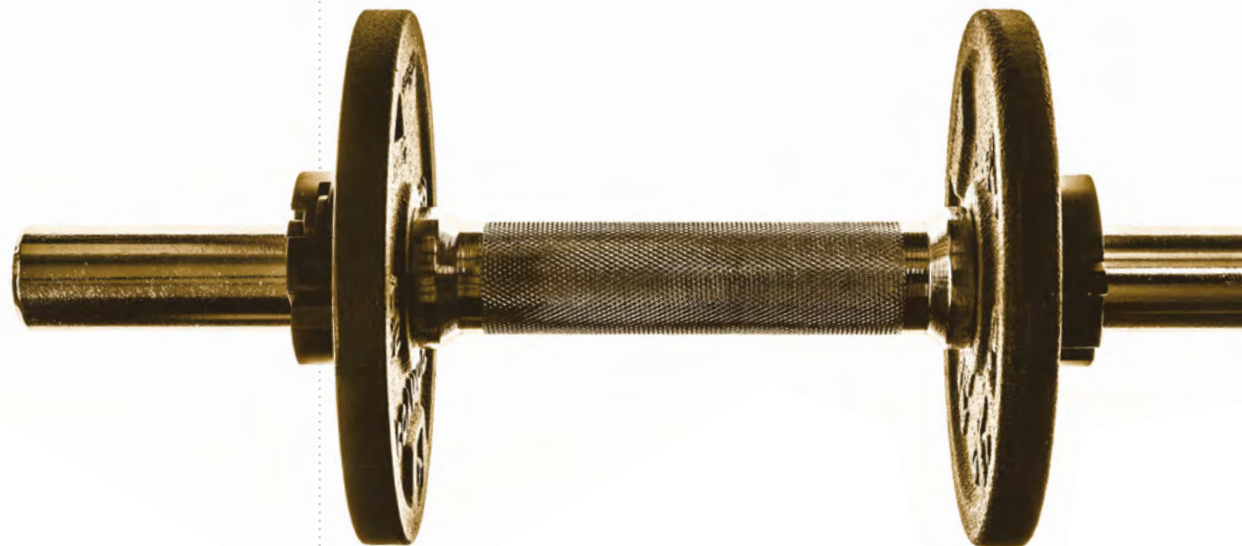
Concerts de l'OPRL : 14h30 et 16h30  
Extraits de la saison 23-24

Orchestre Philharmonique Royal de Liège  
Gergely Madaras, *direction et présentation*  
Daniel Weissmann, *présentation*

### Gratuit

La Salle Philharmonique et son orchestre comptent parmi les joyaux de Liège ! Afin de partager avec vous les sensations magiques de la musique symphonique, l'OPRL a conçu une journée entière dans ce superbe écrin. Au programme, des concerts reprenant le meilleur des musiques à l'affiche en 23-24, mais aussi des visites guidées pour découvrir les recoins de la salle, de la petite restauration, des ateliers et jeux pour les enfants et quelques surprises. Le tout à partager en famille ou entre amis.

**Vendredi 15 septembre 2023 | 20h**  
Liège, Salle Philharmonique  
**Samedi 16 septembre 2023 | 20h**  
Saint-Vith, Triangel\*



## Concert d'ouverture Mahler, le titan

### ● PRESTIGE

BEETHOVEN, Egmont, ouverture  
WAGNER, Wesendonck Lieder  
MAHLER, Symphonie n°1 « Titan »

Jennifer Holloway, *soprano*  
Orchestre Philharmonique Royal de Liège  
Gergely Madaras, *direction*

47 / 37 / 22 / 15 / 11 €

Achevée en 1888, la *Première Symphonie* de Mahler s'inspire du roman *Titan* de l'écrivain romantique Jean Paul. Ce récit d'un héros fougueux qui monte sur le trône se décline en une mosaïque musicale envoûtante mêlant fanfares de cuivres, thèmes bohémiens, musique klezmer, et même un clin d'œil à « Frère Jacques ». Après avoir triomphé dans *Hulda* de César Franck, Jennifer Holloway met son art au service des *Wesendonck Lieder* de Wagner, un cycle de mélodies que le compositeur considérait comme des « études » pour son opéra *Tristan et Isolde*.

\* Dans le cadre de l'Ostbelgienfestival

Mercredi 20 septembre 2023 | 18h30  
Liège, Salle Philharmonique

## La mort vous va si bien

● MUSIC FACTORY

Œuvres de BERLIOZ, LULLY, R. STRAUSS,  
MOZART, GRIEG...

Pierre Solot, *présentation*  
Orchestre Philharmonique Royal de Liège  
NN, *direction*

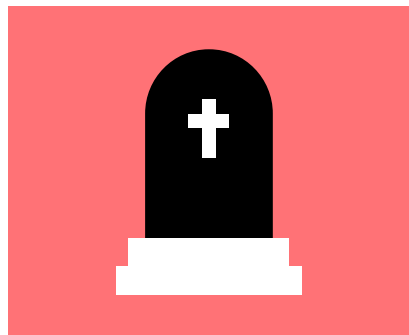
À partir de 12 ans

17€ / Gratuit pour les moins de 26 ans

Les plus illustres récits ont souvent une issue dramatique et fatale. Les compositeurs ont de tous temps utilisé l'orchestre et ses plus noires couleurs pour mettre en musique tous les mauvais tours de la grande faucheuse, de la glaçante *Marche au supplice* de Berlioz aux cordes poignantes dans *La mort d'Åse* de Grieg. L'OPRL et Pierre Solot se chargent pour l'occasion d'organiser des funérailles de première classe, pour le pire et pour le meilleur... R.I.P.

Avec le soutien d'Ethias

et/jas



Dimanche 24 septembre 2023 | 16h  
Liège, Salle Philharmonique

## Beatrice Rana

● PIANO 5 ÉTOILES

SCRIABINE, Fantaisie en si mineur  
CASTELNUOVO-TEDESCO, Cipressi  
DEBUSSY, Préludes, extraits  
(La terrasse des audiences au clair de lune /  
Ce qu'à vu le vent d'Ouest)  
DEBUSSY, L'isle joyeuse  
LISZT, Sonate

Beatrice Rana, *piano*

32/17€

« Le jeu de Rana fait entendre une sorte de séduction hypnotique, un toucher d'une légèreté transcendante. Une lecture extrêmement intelligente. » (The Times)

À 30 ans, Beatrice Rana fait partie aujourd'hui des stars mondiales du piano, adulée pour sa riche sonorité, son extrême poésie et un sens de la narration qui tient l'auditeur en haleine. Après des débuts à la Salle Philharmonique en 2014 et un concert avec l'OPRL au Festival de Montpellier en 2018, elle revient à Liège dans un programme qui met d'une part l'accent sur les grands maîtres de la couleur, Debussy, Scriabine, Castelnuovo-Tedesco, de l'autre sur un sommet de beauté et de virtuosité signé Liszt.



Mercredi 27 septembre 2023 | 12h30  
Liège, Foyer Ysaÿe (Salle Philharmonique)

## Les petits nouveaux

● MUSIQUE À MIDI

Programme à déterminer

Artistes à déterminer

Gratuit | Distribution des tickets dès 12h  
120 places disponibles

« Les petits nouveaux », ce sont les jeunes recrues de l'OPRL, les musiciens qui viennent tout juste d'être engagés à l'Orchestre et à qui leurs aînés s'empressent de proposer de participer à un concert de musique de chambre destiné à mieux les faire connaître auprès du public. Le programme, conçu sur mesure et souvent original, permet de faire de jolies découvertes émanant de la curiosité de la nouvelle génération !

Avec le soutien des Amis de l'Orchestre  
En collaboration avec l'asbl HOP



Samedi 30 septembre 2023 | 20h  
Liège, Salle Philharmonique

## West Side Story

● OPRL+ CINÉ-CONCERT

West Side Story  
(film de Jérôme Robbins et Robert Wise,  
bande originale de Leonard Bernstein, 1961,  
en version originale, sous-titrée français  
et néerlandais)

Orchestre Philharmonique Royal de Liège  
Anthony Gabriele, *direction*

30/18/11€

Avec ses chorégraphies éblouissantes, ses rythmes grisants, ses mélodies qui allient tradition savante et art de l'entertainment (*Tonight, America, Maria*), *West Side Story* brille au firmament des comédies musicales. Si Spielberg s'est récemment approprié ce *Roméo et Juliette* à la mode new-yorkaise (montrant toute l'intemporalité de la musique de Bernstein !), c'est bien le film légendaire aux dix Oscars de Robert Wise (1961) qui est au cœur de ce ciné-concert intégralement interprété en live par l'OPRL. Quand l'esprit de Broadway souffle sur la Salle Philharmonique...

West Side Story® Associates<sup>SM</sup> & Mirisch Pictures  
présentent « West Side Story », une production  
Robert Wise





Dimanche 1<sup>er</sup> octobre 2023 | 20h  
Liège, Salle Philharmonique

## Haendel, « Enchantresses »

### ● MUSIQUES ANCIENNES

HAENDEL,  
Extraits d'Ariodante, Lotario,  
Giulio Cesare in Egitto, Alcina  
Concerto grosso op. 6 n° 4  
Sonate en sol majeur op. 5 n° 4

Sandrine Piau, *soprano*  
Les Paladins  
Jérôme Correas, *direction*

25 / 17 €

Après avoir partagé avec eux les musiques de Cavalli, Vivaldi et Rameau, la soprano Sandrine Piau retrouve ses complices Jérôme Correas et Les Paladins pour incarner les héroïnes tragiques et les magiciennes « enchantresses » des plus grands opéras de Haendel. Femmes fragiles ou redoutables, toujours victimes de l'amour, ces protagonistes donnent à la chanteuse l'occasion d'aborder des rôles tourmentés comme Alcina, Cleopatra ou Morgana, personnalités éprises de pouvoir, qui diffèrent des jeunes premières de ses débuts.

En coproduction avec  
le Festival Les Nuits de Septembre



Mardi 3 octobre 2023 | 19h  
Liège, Salle Philharmonique

## Ô-Celli

### ● HAPPY HOUR!

GERSHWIN, Porgy and Bess, Ouverture  
NOBEN, American Wanders : One with Lenny  
BERNSTEIN, West Side Story  
PIAZZOLLA, Milonga del ángel  
PIAZZOLLA, Muerte del ángel  
MARQUEZ, Danzon n° 2

Ô-Celli:

Alexandre Beauvoir, Sébastien Walnier,  
Jean-Pierre Borboux, Shiho Nishimura,  
Yoori Lee, Stéphanie Huang, Corinna Lardin  
et Raphaël Perraud, *violoncelles*

13 €

Ô-Celli, c'est une aventure humaine initiée par Sébastien Walnier et Alexandre Beauvoir, qui ont réuni autour d'eux des violoncellistes solistes d'orchestres ou chambristes, parmi lesquels Jean-Pierre Borboux, second soliste de l'OPRL. Leurs concerts sont des invitations au voyage, dans le temps et au-delà des frontières stylistiques. Depuis 2011, l'année de leurs premiers concerts, les huit de Bruxelles ont un maître mot: le plaisir! De Gershwin à Piazzolla, en passant par Noben et Bernstein, « à la fin c'est toujours la musique qui gagne » (Michel Legrand).

Avec le soutien des Amis de l'Orchestre  
En collaboration avec l'asbl HOP



Vendredi 6 octobre 2023 | 20h  
Liège, Salle Philharmonique

## Sénégal Tamala

### ● MUSIQUES DU MONDE

Tamala:

Mola Sylla, *chant, xalam*  
Bao Sissoko, *kora*  
Wouter Vandenebeele, *violon*

Hélène Secheyne, *présentation*

18 €

Tamala (« voyageurs ») réunit trois personnalités qui nourrissent leur créativité aux sources de l'héritage sénégalais, une musique aux rythmes complexes et aux gammes captivantes. Mola Sylla, griot sénégalais, chante avec la puissance du cœur et pratique le xalam (luth), ainsi que d'autres instruments traditionnels. Apprécié pour le groove de ses compositions, Bao Sissoko est un maître incontestable de la kora, grande harpe ouest-africaine. Avec le violoniste folk Wouter Vandenebeele, ils créent une alchimie musicale naturelle, couronnée en 2017 par une Octave de la musique et le prix Klara du meilleur album belge de musique du monde.

En collaboration avec les  
Jeunesses Musicales de Liège



Vendredi 6 octobre 2023 | 20h  
Eupen, Kulturzentrum « Jünglingshaus »\*  
Samedi 7 octobre 2023 | 16h  
Liège, Salle Philharmonique

## Mendelssohn, l'Italienne

### ● CHEZ GERGELY

MOZART, Symphonie concertante  
pour violon et alto  
MENDELSSOHN, Symphonie n° 4 « Italienne »

George Tudorache, *violon*  
Daniel Weissmann, *alto*  
Orchestre Philharmonique Royal de Liège  
Gergely Madaras, *direction*

36 / 22 / 11 €

Après huit années à la direction de l'OPRL, Daniel Weissmann s'envole vers d'autres horizons. Également altiste, il tire sa révérence avec la *Symphonie concertante* de Mozart, œuvre tendre et solaire qu'il partage avec ses complices George Tudorache et Gergely Madaras. Amorcée en Italie, la *Quatrième Symphonie* de Mendelssohn (1833) rayonne d'une joie de vivre inspirée par les paysages de Rome; elle culmine sur un tourbillonnant *saltarello*, danse impétueuse du monde des bergers latins.

\* Dans le cadre de l'Ostbelgienfestival  
\* À Eupen: ouverture à déterminer



**Jeudi 12 octobre 2023 | 20h**  
Liège, Salle Philharmonique  
**Vendredi 13 octobre 2023 | 20h**  
Charleroi, Palais des Beaux-Arts\*

## Shéhérazade

### ● GRANDS CLASSIQUES

MONTALBETTI, *Nachtgebet*,  
pour violoncelle et orchestre  
(création belge, co-commande de l'OPRL)\*\*  
CHOSTAKOVITCH,  
Concerto pour violoncelle n°1  
RIMSKI-KORSAKOV, *Shéhérazade*

Truls Mørk, *violoncelle*  
Orchestre Philharmonique Royal de Liège  
Lionel Bringuier, *direction*

41/34/22/15/11€

Dotée d'une orchestration éblouissante, influencée par la vogue orientale qui traverse le XIX<sup>e</sup> siècle, *Shéhérazade* de Rimski-Korsakov (1888) est un des sommets de la musique descriptive, inspirée par les plus belles histoires des *Mille et une nuits*. 16 ans après leur tournée en Espagne, l'OPRL et le violoncelliste norvégien Truls Mørk se retrouvent dans le *Premier Concerto* de Chostakovitch (1959), œuvre sombre créée par Rostropovitch à Léningrad, et la nouvelle création d'Éric Montalbetti (né en 1968), conçue à la manière d'une prière nocturne.

\* Dans le cadre du Festival Musical du Hainaut

\*\* Co-commande de l'Orchestre Symphonique d'Odense, l'Orchestre Philharmonique Royal de Liège et l'Orchestre National de Lyon



**Dimanche 15 octobre 2023 | 16h**  
Liège, Salle Philharmonique

## Shéhérazade et le sultan

### ● LES DIMANCHES EN FAMILLE

RIMSKI-KORSAKOV, *Shéhérazade*

Katerina Barsukova, *dessin sur sable*  
Orchestre Philharmonique Royal de Liège  
Lionel Bringuier, *direction*

Durée: env. 60'

À partir de 8 ans

18€ / Gratuit pour les moins de 16 ans

Pour Katerina Barsukova, le dessin sur sable est un petit théâtre dont la scène est une table lumineuse où se déroulent des histoires éphémères. Une poignée de sable prend vie en quelques gestes gracieux de l'artiste. De retour à Liège après un superbe *Spartacus* de Khatchaturian en 2022, c'est avec ses dessins vivants qu'elle nous racontera les mille et une histoires de *Shéhérazade*, sur la partition tantôt nostalgique, tantôt tumultueuse de Rimski-Korsakov. Bienvenue au pays des sables mouvants...

Avec le soutien d'Ethias

et/jias



**Dimanche 22 octobre 2023 | 16h**  
Liège, Salle Philharmonique

## Jubilé Reger / Jongen

### ● ORGUE

J.-S. BACH, *Chaconne* extraite de la Partita n°2 pour violon BWV 1004 (arr. Busoni/Dupont)  
FAURÉ, *Nocturne* (arr. Dupont)  
DEBUSSY, *Passepied* (arr. Dupont)  
REGER, *Fantaisie sur « Straf mich nicht in deinem Zorn »*  
JONGEN, *Sonata eroïca*  
RAVEL, *Passacaille* (arr. Dupont)  
Improvisation

Jean-Baptiste Dupont, *orgue*

18€

« Une intégrale [Reger] au ton original et juste qui pourrait bien figurer parmi les plus grandes. » (Classica)

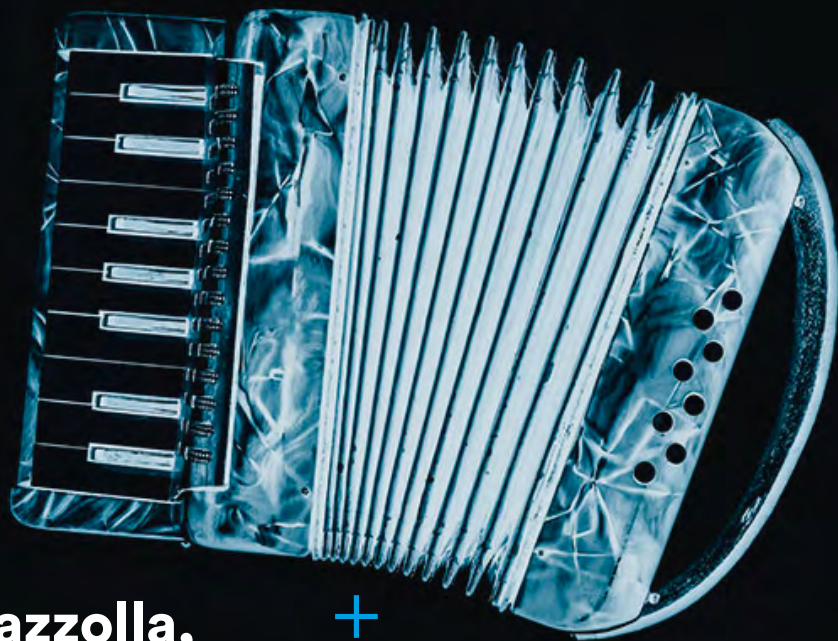
L'Allemand Max Reger et le Belge Joseph Jongen auraient eu 150 ans en 2023. Organiste titulaire de la cathédrale de Bordeaux, Jean-Baptiste Dupont met en perspective leurs œuvres avec celles de compositeurs qu'ils admiraient particulièrement, de Bach à Ravel, en passant par Fauré et Debussy. Jean-Baptiste Dupont est aussi l'un des improvisateurs les plus doués de sa génération, lauréat de nombreux concours internationaux.

En partenariat avec Les Amis de l'Orgue de Saint-Jacques

Dans le cadre du Festival d'Orgue de Liège



Samedi 28 octobre 2023 | 20h  
Liège, Salle Philharmonique



## Piazzolla, Libertango

● OPRL+ TANGO

PIAZZOLLA,  
Tangazo  
Oblivion  
Libertango  
Adios Nonino  
Fuga y misterio  
ZIEGLER,  
Asfalto  
Milonga en el Viento  
Manu Comté, *bandonéon*  
Pablo Ziegler, *piano*  
Orchestre Philharmonique Royal de Liège  
NN, *direction*

30/18/11€

Cap sur les faubourgs de Buenos Aires avec Astor Piazzolla, créateur de génie qui a donné un nouveau souffle au tango argentin avec le « tango nuevo ». Mélodies mélancoliques, rythmes envoûtants et lascifs innervent ses œuvres célèbrissimes (*Libertango*, *Oblivion*) ou moins connues dont certaines furent données ou créées à Liège, en 1985, en présence du compositeur. 38 ans plus tard, son art sera défendu par Manu Comté et par Pablo Ziegler, ancien pianiste de Piazzolla et chef de file aujourd'hui du « tango nuevo » en qualité de compositeur.

Mardi 31 octobre 2023 | 19h  
Liège, Salle Philharmonique

## Raft joue Steps Ahead

● HAPPY HOUR!

Répertoire du groupe Steps Ahead

Raft Quintet:  
Jan Nihoul, *vibraphone*  
Koen Toté, *contrebasse*  
Peter Van Tichelen, *batterie*  
Koen Nys, *saxophone*  
Costa Arvanitidis, *guitare*

13€

Deux musiciens de l'OPRL, le percussionniste Peter Van Tichelen et le contrebassiste Koen Toté, forment avec le vibraphoniste Jan Nihoul, le guitariste Costa Arvanitidis et le saxophoniste Koen Nys un quintette jazz, amateur de sensations fortes (on ne s'appelle pas Raft pour rien...). Après avoir exploré les univers d'Avishai Cohen et de Brad Mehldau, ces cinq-là s'attaquent au répertoire de la première période de Steps Ahead, un groupe de jazz fusion des années 1980, dont le style musical, influencé par la musique funk, la world music et le jazz contemporain, offre une expérience musicale unique et stimulante.

Avec le soutien des Amis de l'Orchestre  
En collaboration avec l'asbl HOP



Mercredi 8 novembre 2023 | 18h30  
Liège, Salle Philharmonique

## Déshabillez-moi!

● MUSIC FACTORY

Œuvres de R. STRAUSS, WAGNER,  
OFFENBACH...

Pierre Solot, *présentation*  
Orchestre Philharmonique Royal de Liège  
NN, *direction*

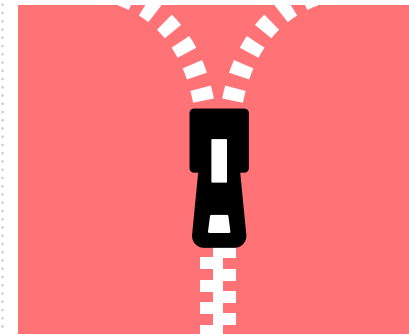
À partir de 12 ans

17€ / Gratuit pour les moins de 26 ans

Déshabiller les œuvres et en expliquer toutes les trouvailles musicales, telle est l'ambition du Music Factory. Mais qu'en est-il lorsque les compositeurs se lancent eux-mêmes dans un strip-tease musical? Au programme: effeuillages voluptueux, déesses langoureuses, french cancons endiablés, érotisme à peine voilé... Pierre Solot et l'OPRL mettent à nu tous les atouts charme de ces musiques suggestives, en toute chasteté bien sûr!

Avec le soutien d'Ethias

et/jias



Vendredi 10 novembre 2023 | 20h  
Liège, Salle Philharmonique

## Souvenir de Florence

### ● GRANDS CLASSIQUES

SCHUBERT, Ouverture en do mineur  
MOZART, Concerto pour piano n°13 en do majeur  
TCHAIKOVSKI, Souvenir de Florence (version pour orchestre à cordes)

Andreas Frölich, *piano*  
Orchestre Royal de Chambre de Wallonie  
Vahan Mardirossian, *direction*

41 / 34 / 22 / 15 / 11 €

L'Orchestre Royal de Chambre de Wallonie embarque pour Florence, ville adulée par Tchaïkovski qui lui rend hommage à la fin de sa vie dans un sextuor solaire et pétillant, ici joué dans sa version symphonique... Considéré comme l'un des grands spécialistes actuels de Mozart, le pianiste Andreas Frölich met à l'honneur son *Treizième Concerto* (1785), une composition innovante par la présence étoffée des vents et un enchevêtrement riche de mélodies: Mozart y est inspiré par la découverte de Bach et de Haendel...



Mercredi 15 novembre 2023 | 12h30  
Liège, Foyer Ysaÿe (Salle Philharmonique)

## Lauréat Classic Academy

### ● MUSIQUE À MIDI

Programme à déterminer

Lauréat de la Classic Academy 2023  
Artistes à déterminer

Gratuit

Distribution des tickets dès 12h  
120 places disponibles

Depuis 2014, la Classic Academy de l'OPRL permet à quatre étudiants issus des quatre écoles supérieures de musique de la Fédération Wallonie-Bruxelles de se produire, souvent pour la première fois, avec un grand orchestre. Remporter le Prix du public de la Classic Academy, c'est aussi l'assurance d'être l'invité d'un concert «Musique à midi», pour un programme de musique de chambre où le lauréat est entouré de musiciens de l'OPRL.

Avec le soutien des Amis de l'Orchestre  
En collaboration avec l'asbl HOP



Vendredi 17 novembre 2023 | 20h  
Liège, Salle Philharmonique

## Géorgie Basiani

### ● MUSIQUES DU MONDE

Ensemble Basiani

Hélène Secheyane, *présentation*

18 €

Basiani (du nom d'une région au sud-ouest de la Géorgie, aujourd'hui en Turquie) est un chœur de 15 hommes aux voix splendides qui s'accompagnent eux-mêmes au son de leurs instruments traditionnels. Interprètes et chercheurs, ils œuvrent à la conservation et à la popularisation d'un patrimoine rare reconnu par l'UNESCO, et portent leur tradition aux quatre coins du globe (le Lincoln Center leur a fait un accueil triomphal!). Leur venue exceptionnelle en Belgique, dans le cadre d'europalia, est l'occasion de s'imprégner de leur tradition polyphonique, dans laquelle sont intimement liés les chants populaires et les hymnes d'église.

En collaboration avec europalia georgia  
et les Jeunesses Musicales de Liège



Vendredi 17 novembre 2023 | 20h  
Namur, Concert Hall\*  
Samedi 18 novembre 2023 | 16h  
Liège, Salle Philharmonique

## Chostakovitch 5

### ● CHEZ GERGELY

CAPELLETTI, Quintessences, pour timbales et percussions (création, commande de l'OPRL)\*\*  
CHOSTAKOVITCH, Symphonie n°5

Orchestre Philharmonique Royal de Liège  
Gergely Madaras, *direction*

36 / 22 / 11 €

Gergely Madaras met à l'affiche la symphonie la plus jouée de Chostakovitch, la *Cinquième* (1937). Dans le collimateur du régime qui jugeait ses créations élitistes et bourgeoises, le compositeur se rachète ici avec une œuvre accessible, d'une grande puissance émotionnelle, emblématique de ce qu'attend le gouvernement soviétique pour sa propagande. En même temps, il insufflé à sa partition un vent de contestation, un esprit burlesque rappelant ses musiques de film des années 1920 et une tension parfois extrême qui fait écho à un monde marqué par la terreur du stalinisme.

\* À Namur uniquement: PROKOFIEV,  
Concerto pour piano n° 2 (Denis Kozhukhin, *piano*)  
\*\* À Liège uniquement



Dimanche 19 novembre 2023 | 16h  
Liège, Salle Philharmonique

## Clément Lefebvre

● PIANO 5 ÉTOILES

DEBUSSY, Images, 2<sup>e</sup> cahier  
JANÁČEK, Dans les brumes  
CHOPIN, Barcarolle  
SCRIABINE, 2 Impromptus op. 14  
CHOPIN, Impromptu op. 36  
SCRIABINE, 2 Impromptus op. 12  
SCRIABINE, Sonate n° 3

Clément Lefebvre, *piano*

32 / 17 €

« Ce jeu de piano est proprement merveilleux [...] fin, vivant, plein de délicatesse, tout est vraiment pensé. Quel naturel, quel charme ! »  
(France Musique)

Attention révélation ! Clément Lefebvre n'en finit pas d'émerveiller par un jeu pianistique d'une poésie qui fait l'unanimité. Lauréat du Concours Long-Thibaud 2019, il est aussi le maître d'œuvre d'un somptueux album Couperin/Rameau (Diapason d'or découverte), suivi par un disque Ravel tout aussi raffiné. Pour ses débuts à Liège, il fait valoir son art de la couleur dans Debussy et Janáček, deux maîtres des formes brèves qui font table rase du romantisme. Il confronte enfin Chopin et Scriabine, montrant combien le second s'est nourri dans sa jeunesse de la musique à fleur de doigts du premier.



Vendredi 24 novembre 2023 | 18h & 20h  
Liège, Salle Philharmonique  
Samedi 25 novembre 2023 | 11h & 14h  
Bruxelles, Palais des Beaux-Arts  
Mercredi 29 novembre 2023 | 17h  
Ath, Le Palace  
Dimanche 3 décembre 2023 | 16h  
Namur, Théâtre Royal

## Le Petit Prince

● L'ORCHESTRE  
À LA PORTÉE DES ENFANTS

BROSSÉ, Le Petit Prince  
D'après l'œuvre d'Antoine de Saint-Exupéry

Maud Bauwens, Simon Delvaux  
et Gaël Soudron, *comédiens*  
Emmanuel Guillaume, *adaptation, mise en scène*  
Satu Peltoniemi, *scénographie*  
Orchestre Philharmonique Royal de Liège  
NN, *direction*

Durée: env. 55'

À partir de 5 ans

Adultes: 17€ | Enfants: 15€

« S'il vous plaît... dessine-moi un mouton... »  
*Le Petit Prince*, le plus philosophique des contes pour enfants, n'a pas pris une ride depuis sa parution en 1943. L'Orchestre à la portée des enfants illustre le texte de Saint-Exupéry de façon suggestive, en faisant alterner la musique de Dirk Brossé avec le texte original, dans une mise en scène poétique et ingénieuse d'Emmanuel Guillaume.

En coproduction avec les  
Jeunesses Musicales de Liège et Bruxelles



Vendredi 15 décembre 2023 | 20h  
Liège, Salle Philharmonique

## Concert de Noël Duke Ellington's Christmas

● PRESTIGE

Duke ELLINGTON,  
Black, Brown and Beige  
Three Black Kings  
Harlem  
Nutcracker Suite, d'après Tchaïkovski

Orchestre Philharmonique Royal de Liège  
Clark Rundell, *direction*

Durée: env. 110'

47 / 37 / 22 / 15 / 11 €

Pour fêter Noël, l'OPRL met sous le feu des projecteurs les tubes de Duke Ellington (1899-1974), l'un des grands noms de l'histoire du jazz. Pianiste et créateur de génie, il compose des standards marqués par l'esprit du blues, le style « jungle » (avec ses effets expressifs aux cuivres) et le recours aux rythmes africains originels. Militant pour la « black beauty », l'émancipation de la culture noire, Ellington est aussi l'auteur de suites orchestrales envoûtantes. Celle de *Casse-Noisette* transfigure la musique de Tchaïkovski par ses sonorités rutilantes et ses rythmes qui invitent à la fête.



Dimanche 17 décembre 2023 | 16h  
Liège, Salle Philharmonique

## Un Noël jazzy

● LES DIMANCHES EN FAMILLE

Duke ELLINGTON,  
Black, Brown and Beige  
Harlem  
Nutcracker Suite, d'après Tchaïkovski

Orchestre Philharmonique Royal de Liège  
Clark Rundell, *direction*

Durée: env. 75'

À partir de 8 ans

18€ / Gratuit pour les moins de 16 ans

Du jazz à l'orchestre ? Mais oui, et depuis 100 ans déjà ! À l'époque, le pianiste Duke Ellington eut une idée géniale : pourquoi ne pas sortir le jazz de son cocon de quelques musiciens et l'élargir à un grand ensemble ? Les big bands et leur swing irrésistible étaient nés et allaient bientôt faire fureur, du mythique Cotton Club de Harlem jusqu'au temple classique qu'est le Carnegie Hall. L'élégant « Duke » s'invite à l'OPRL pour un Noël rutilant, avec son *Casse-noisette* revisité à la mode new-yorkaise, mais aussi des compositions personnelles souvent inspirées par la lutte contre la ségrégation raciale et les valeurs de tolérance et de liberté.

Avec le soutien d'Ethias

et/jias



**Jeudi 11 janvier 2024 | 20h**

Liège, Salle Philharmonique

**Vendredi 12 janvier 2024 | 20h**

Charleroi, Palais des Beaux-Arts

# Concert de Nouvel An A Gypsy New Year

## ● HORS ABONNEMENT

Œuvres de BRAHMS, Johann STRAUSS  
père et fils, LISZT, LEHÁR

Lajos Sárközi Jr, *violon*  
Jenő Lisztes, *cymbalum*  
Orchestre Philharmonique Royal de Liège  
Gergely Madaras, *direction*

47 / 37 / 22 / 15 / 11 €

En janvier 2024, si vous ne vous rendez pas à Vienne, c'est Vienne, terre de valses et de polkas endiablées, qui viendra à vous pour un concert de Nouvel An dans la plus pure tradition de la capitale autrichienne : l'incontournable *Beau Danube bleu* ou la célèbre *Marche de Radetzky* ne manqueront pas à l'appel... Gergely Madaras se souvient aussi de tout l'héritage tzigane de l'ancien Empire austro-hongrois, qui a irrigué la musique des Strauss, Brahms, Liszt et autres. Deux authentiques musiciens hongrois, au violon et au cymbalum, rendront cette flamme « gypsy » plus vive encore.



**Dimanche 14 janvier 2024 | 16h**

Liège, Salle Philharmonique

## Rythmes tziganes

### ● LES DIMANCHES EN FAMILLE

Œuvres de BRAHMS, LISZT, J. STRAUSS fils

Lajos Sárközi Jr, *violon*  
Jenő Lisztes, *cymbalum*  
Orchestre Philharmonique Royal de Liège  
Gergely Madaras, *direction*

Durée : env. 60'

À partir de 8 ans

18 € / Gratuit pour les moins de 16 ans

À chaque coin de rue de Budapest ou de Vienne retentissent les violons tziganes, et ce... jusque dans les grandes salles de concert ! Brahms ne pouvait se passer de l'énergie irrésistible de ces mélodies : écoutez plutôt ses célèbres *Danses hongroises*... Liszt, ce grand romantique d'Europe centrale, a glissé dans ses *Rhapsodies hongroises* de délicieuses touches de ce pays dont il ne parlait pourtant pas la langue. Pour la nouvelle année, l'OPRL et son chef Gergely Madaras (hongrois bien sûr !) invitent les familles à les rejoindre dans ces contrées, et reçoivent deux virtuoses exceptionnels, héritiers de cette tradition sur plusieurs générations.

Avec le soutien d'Ethias

et/jias



**Mardi 16 janvier 2024 | 19h**

Liège, Salle Philharmonique

## Mittleuropa

### ● HAPPY HOUR!

Œuvres de FREILACH, MAHLER, BARTÓK,  
KOVÁCS, BLOCH, PROKOFIEV et J. WILLIAMS

Ensemble Contraste :  
Albane Carrère, *chant*  
Jean-Luc Votano, *clarinette*  
Alberto Menchen et Daniela Becerra, *violons*  
Arnaud Thorette, *alto et direction artistique*  
Antoine Pierlot, *violoncelle*  
Johan Farjot, *piano et direction musicale*

13 €

Que se passe-t-il lorsque la musique savante rencontre la musique populaire ? Il en résulte un savoureux contraste qui donne son nom à cet ensemble créé en 2000 par de talentueux artistes classiques, parmi lesquels Jean-Luc Votano, clarinette premier soliste de l'OPRL. Avec la complicité d'Albane Carrère au chant, le projet Mittleuropa (Europe centrale) illustre avec brio la démarche de compositeurs comme Mahler, Bloch, Bartók ou Prokofiev qui se sont nourris des musiques populaires juives ou tziganes pour concevoir certaines de leurs œuvres.

Avec le soutien des Amis de l'Orchestre  
En collaboration avec l'asbl HOP



Vendredi 19 janvier 2024 | 20h

Liège, Salle Philharmonique

Samedi 20 janvier 2024 | 20h

Bruxelles, Palais des Beaux-Arts

## Dvořák 7

● GRANDS CLASSIQUES

FAFCHAMPS, création (co-commande de BOZAR Music et de l'OPRL)  
HAYDN, Concerto pour violoncelle n°1  
DVOŘÁK, Symphonie n°7

Pablo Ferrández, *violoncelle*  
Orchestre Philharmonique Royal de Liège  
Lina González-Granados, *direction*

41 / 34 / 22 / 15 / 11 €

Dans sa *Septième Symphonie* (1885), la plus dramatique et sombre des neuf, Dvořák prend ses distances avec le folklore tchèque pour privilégier des envolées romantiques calquées sur le modèle de son ami Brahms. Cette écriture plus internationale s'explique par le fait que l'œuvre est une commande de la London Philharmonic Society. Lauréat du Concours Tchaïkovski, artiste exclusif de Sony Classical, Pablo Ferrández est déjà perçu comme le « nouveau génie du violoncelle » (*Le Figaro*). Il fait ses débuts à Liège dans le *Premier Concerto* de Haydn (1762).



Samedi 20 janvier 2024 | 20h

Liège, Salle Philharmonique

## The Mad Lover

● MUSIQUES ANCIENNES

Œuvres de Henry et John ECCLES, Daniel et Henry PURCELL, Nicola et Nicola Jr. MATTEIS

Théotime Langlois de Swarte, *violin*  
Thomas Dunford, *luth*

25 / 17 €

Théotime Langlois de Swarte et Thomas Dunford, nouvelles stars de la scène musicale baroque et brillants héritiers de William Christie, plongent aux sources de la mélancolie anglaise en imaginant l'itinéraire d'un « Mad Lover », un violoniste qui parcourt les rues de Londres et les cours britanniques en compagnie d'un luthiste. Leur route croise celle des plus grands musiciens baroques de l'époque, les frères Purcell, les frères Eccles, les Matteis, père et fils, dont les œuvres tendres et langoureuses répondent à leurs rêveries sentimentales. La spontanéité, le caractère presque improvisé des deux interprètes, sans manière ni affectation, donne à leur démarche une fraîcheur irrésistible.



Mercredi 24 janvier 2024 | 18h30

Liège, Salle Philharmonique

## Un crime presque parfait

● MUSIC FACTORY

Œuvres de GOUNOD, PETITGIRARD, BENNETT...

Pierre Solot, *présentation*  
Orchestre Philharmonique Royal de Liège  
Laurent Zufferey, *direction*

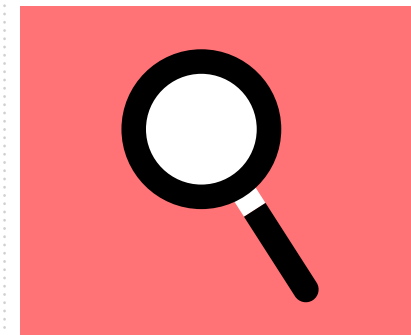
À partir de 12 ans

17 € / Gratuit pour les moins de 26 ans

« C'est le colonel Moutarde avec le chandelier dans la bibliothèque » ! Le temps d'une soirée, menez une enquête musicale aux côtés de Pierre Solot et de l'OPRL : quels sont les secrets de ces musiques et génériques inoubliables sur fond de crimes mystérieux à élucider ? Agatha Christie, Maigret, Hercule Poirot ou Hitchcock ont donné bien des indices aux compositeurs de musiques symphoniques qui ont su en tirer des thèmes énigmatiques et parfois inquiétants...

Avec le soutien d'Ethias

et/jias



Samedi 3 février 2024 | 20h  
Liège, Salle Philharmonique

## Le fabuleux destin des Ballets russes

● OPRL+ DANSE

DEBUSSY, Prélude à l'après-midi d'un faune  
DEBUSSY, Clair de lune  
TCHEREPNINE, Narcisse et Écho, extraits  
RIMSKI-KORSAKOV, Shéhérazade, extrait  
RAVEL, Daphnis et Chloé, Suite n°2

Lara Barsacq, *chorégraphe, danseuse*  
Marta Capaccioli, *danseuse*  
Marion Sage, *danseuse*  
Stanislav Dobák, *réalisateur*  
Gaël Santisteva, *aide à la dramaturgie*  
Orchestre Philharmonique Royal de Liège  
NN, *direction*

30/18/11 €

Lara Barsacq (Charleroi danse) et sa troupe s'approprient quelques œuvres majeures écrites pour Serge de Diaghilev entre 1909 et 1929, rendant ainsi hommage dans son langage d'aujourd'hui, à l'une des périodes les plus glorieuses de l'histoire de la danse. Dans ce spectacle accompagné par l'OPRL, la chorégraphe fait aussi allusion à une égérie du passé qui l'a nourrie et qui reste une source constante d'inspiration : Ida Rubinstein, la muse adulée par Diaghilev. Son souvenir insuffle au spectacle énergie et audace, faisant de celui-ci une ode à la femme et à la liberté.

En partenariat avec le Festival Pays de Danse



Mercredi 7 février 2024 | 12h30  
Liège, Foyer Ysaÿe (Salle Philharmonique)

## Les insolites

● MUSIQUE À MIDI

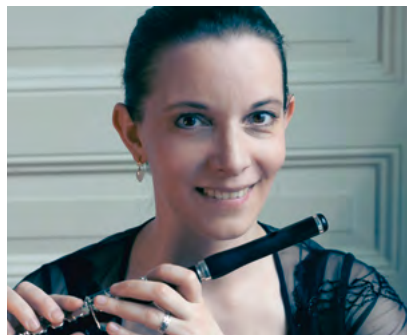
Programme à déterminer

Miriam Arnold, *piccolo*  
Lorenzo de Virgiliis, *petite clarinette*  
Jeroen Baerts, *cor anglais*  
Nina Poskin, *alto*  
Isabel Peiró Agramunt, *contrebasse*  
Darina Vasileva, *piano*

Gratuit | Distribution des tickets dès 12h  
120 places disponibles

Voici un concert entièrement dévolu à des instruments insolites ou bizarres par leurs tailles, leurs formes ou leurs timbres. Qu'il s'agisse du piccolo, minuscule flûte aux sons cristallins qui brille au-dessus de l'orchestre, de la petite clarinette au timbre perçant, du violon alto, à la personnalité généreuse et corsée, du cor anglais, sorte de hautbois grave au son particulièrement velouté et pénétrant, ou de la monumentale contre-basse, dont le timbre caverneux se prête autant au classique qu'au jazz. Le tout en dialogue avec le piano, cet orchestre à lui tout seul.

Avec le soutien des Amis de l'Orchestre  
En collaboration avec l'asbl HOP



Jeudi 8 février 2024 | 20h15  
Bruxelles, Flagey\*  
Vendredi 9 février 2024 | 20h  
Liège, Salle Philharmonique



## Aladin

● PRESTIGE

PROKOFIEV, Lieutenant Kijé, Suite  
RACHMANINOV, Concerto pour piano n°1  
NIELSEN, Aladin, extraits

Anna Vinnitskaya, *piano*  
Orchestre Philharmonique Royal de Liège  
Samuel Jean, *direction*

47/37/22/15/11 €

L'*Aladin* du Danois Carl Nielsen (1919) est à lui seul un concentré de l'Orient. Conçue pour accompagner une pièce du dramaturge Adam Oehlenschläger, sa musique restitue toute la magie des *Mille et une nuits* avec ses scènes de marché, ses fêtes exotiques, ses danses indiennes, chinoises ou mauresques. Ispahan comme si on y était... Première lauréate du Reine Elisabeth en 2007, Anna Vinnitskaya met toute son élégance et son agilité au service du trop rare *Premier Concerto pour piano* de Rachmaninov, composé à 18 ans à peine, mais avec toute la verve mélodique et la fougue qui caractérisent son créateur.

\* Dans le cadre des Flagey Piano Days



Dimanche 11 février 2024 | 16h  
Liège, Salle Philharmonique

## Le pouvoir de la lampe

### ● LES DIMANCHES EN FAMILLE

PROKOFIEV, Lieutenant Kijé, Suite  
NIELSEN, Aladin, extraits

Orchestre Philharmonique Royal de Liège  
Samuel Jean, *direction*

Durée: env. 60'

À partir de 8 ans

18€ / Gratuit pour les moins de 16 ans

Le fils d'un modeste tailleur, guidé par un sorcier, découvre une lampe magique qui lui apporte la fortune. Aladin fait aujourd'hui partie de l'imaginaire collectif, mais qui connaît la musique colorée et envoûtante que lui offrit, en 1919, le Danois Carl Nielsen? Quinze ans plus tard, Serge Prokofiev compose la bande originale d'un film russe qui raconte l'histoire cocasse d'un militaire du tsar, le Lieutenant Kijé. Ce personnage inventé de toutes pièces par une erreur administrative est forcé de devenir crédible aux yeux du souverain... Deux histoires fantastiques qui prennent vie grâce à l'OPRL, et en acrobaties avec les circassiens conviés sur la scène de la Salle Philharmonique!

Avec le soutien d'Ethias

et/jias



Dimanche 18 février 2024 | 16h  
Liège, Salle Philharmonique

## Pierre Réach

### ● PIANO 5 ÉTOILES

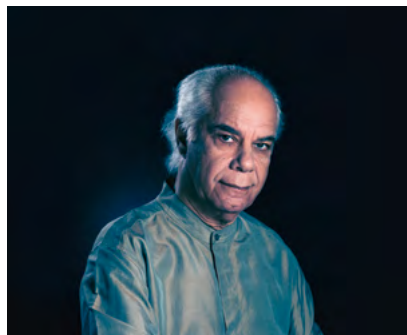
BEETHOVEN,  
Sonate n°1 en fa mineur op. 2 n°1  
Sonate n°18 en mi bémol majeur op. 31 n°3  
« La Caille »  
Sonate n°24 en fa dièse majeur op. 78  
« À Thérèse »  
Sonate n°32 en do mineur op. 111

Pierre Réach, *piano*

32/17€

« Pierre Réach joue Beethoven comme on ne le fait plus: avec amour et rage, des doigts qui saignent et un cœur plein de larmes. » (Classica)

Pierre Réach est un maître des extrêmes qui connaît parfaitement la dramaturgie beethovénienne, dont il a décidé d'aborder l'intégrale des *Sonates*, en concert et pour le disque. Pour son premier récital à Liège, il passe de la fougue juvénile de la *Sonate n°1* aux abîmes infinis de l'ultime *Sonate n°32*. La dimension révolutionnaire du compositeur et son génie pianistique trouvent en lui un interprète qui sait combiner l'intime et le sublime, l'explosivité volcanique et les envolées les plus personnelles, avec une facilité déconcertante et un dévouement absolu au compositeur.



Jeudi 22 février 2024 | 20h15  
Turnhout, De Warande  
Vendredi 23 février 2024 | 20h  
Liège, Salle Philharmonique  
Samedi 24 février 2024 | 20h  
Mons, Le Manège

## Rachmaninov, Concerto n° 2

### ● GRANDS CLASSIQUES

RACHMANINOV, Concerto pour piano n° 2  
DOHNÁNYI, Symphonie n° 2

Nikolaï Lugansky, *piano*  
Orchestre Philharmonique Royal de Liège  
Gergely Madaras, *direction*

41/34/22/15/11€

Après un Concert de Nouvel An flamboyant en 2022, suivi d'une tournée en Amérique du Sud, le grand Nikolaï Lugansky renouvelle sa complicité avec l'OPRL et Gergely Madaras dans les éblouissantes démonstrations du *Deuxième Concerto pour piano* de Rachmaninov. Composée durant la Deuxième Guerre mondiale, la deuxième et dernière des *Symphonies* de Dohnányi évoque par ses tournures militaires le contexte bousculé de l'époque tout en offrant de belles envolées lyriques propres à ce grand compositeur romantique hongrois.



Dimanche 25 février 2024 | 16h  
Liège, Salle Philharmonique

## Christian Schmitt

### ● ORGUE

MENDELSSOHN, Sonate pour orgue n° 4  
SCHNAUS, Signals pour pédalier seul (création belge)  
J.-S. BACH, Prélude et triple fugue en mi bémol majeur BWV 552  
PÄRT, Trivium  
J.-S. BACH, Aus tiefer Not schrei ich zu dir BWV 38 (arr. Liszt)  
REUBKE, Sonate sur le Psaume 94

Christian Schmitt, *orgue*

18€

« Son jeu de Bach est admirable: ni sec ni larmoyant, mais plein de lumière et de subtilité. » (Wellington Post)

Christian Schmitt est l'une des stars montantes du monde de l'orgue. Hôte des plus grandes salles de concerts, de Los Angeles à Tokyo, il fait ses débuts à Liège dans la volubile *Quatrième Sonate* de Mendelssohn, l'un des plus grands préludes et fugues de Bach et l'incandescente *Sonate* de Julius Reubke (disciple de Liszt), l'une des œuvres les plus remarquables du répertoire romantique. En contrepoint, la musique néo-médiévale d'Arvo Pärt et une création du jeune Allemand Maximilian Schnaus.



Mardi 27 février 2024 | 19h  
Liège, Salle Philharmonique

## Kavaladi

● HAPPY HOUR!

Chansons de Vienna Teng, Jim Papoulis,  
Ola Gjeilo, Juliette, Typh Barrow...

Ensemble vocal féminin Kava-Kava  
Gazmir Gjonaj, *contrebasse*  
Luc Vanden Bosch, *batterie et percussions*  
Philippe Beaujot, *clavier*

13€

L'ensemble Kava-Kava, c'est l'histoire d'une quinzaine de voix de femmes (comme celle de Virginie Petit, par ailleurs premier violon premier soliste de l'OPRL) qui s'approprient un répertoire allant de la chanson française (Maurane, Camille, Juliette...) à la variété anglophone (Typh Barrow, Twarres...) en passant par la polyphonie vocale (Ola Gjeilo, Vienna Teng, Jim Papoulis), le tout agrémenté d'une mise en scène originale et d'un humour typiquement « kava-kavesque ». Kava-Kava, c'est aussi la racine d'un poivrier sauvage du Pacifique qui, pris en infusion et à petites doses, aide à surmonter fatigue, stress et déprime...

Avec le soutien des Amis de l'Orchestre  
En collaboration avec l'asbl HOP



Vendredi 22 mars 2024 | 20h  
Liège, Salle Philharmonique

## Hongrie Muzsikás

● MUSIQUES DU MONDE

Muzsikás :  
Mihály Sípó, *violin*  
László Porteleki, *violin, koboz, tamboura, voix*  
Péter Éri, *alto, kontra, mandoline, flûtes*  
Dániel Hamar, *contrebasse, percussions*  
Invitée: Hanga Kacsó, *chant*

Hélène Secheyay, *présentation*

18€

La popularité mondiale de la musique traditionnelle hongroise doit beaucoup à l'ensemble Muzsikás, fort d'une carrière de plus de 50 ans. Leur panoplie d'instruments très étendue et leur polyvalence musicale les servent pour interpréter avec passion les musiques de tradition orale, enrichies d'incursions dans les musiques classiques, klezmer, jazz ou même rock alternatif. Leur venue à Liège sur l'invitation de Gergely Madaras (qui a étudié la musique traditionnelle avec l'un d'eux!) est rehaussée par la présence de la chanteuse Hanga Kacsó, l'une des étoiles montantes de la musique de son pays.

En collaboration avec les  
Jeunesses Musicales de Liège



Jeudi 21 mars 2024 | 20h15  
Turnhout, De Warande\*  
Samedi 23 mars 2024 | 16h  
Liège, Salle Philharmonique

## Sibelius 2

● CHEZ GERGELY

ORLANDO, création (commande de l'OPRL)\*\*  
SIBELIUS, Symphonie n°2

Orchestre Philharmonique Royal de Liège  
Gergely Madaras, *direction*

36/22/11€

Si les Finlandais la surnomment « la Pathétique tchaïkovskienne en dialecte finlandais », en raison de ses poussées de sève typiquement romantiques, la *Deuxième Symphonie* de Sibelius fait aussi entendre les grondements, la résistance et le triomphe d'une nation qui veut se libérer du joug d'une Russie dominatrice. La création de cette œuvre au souffle puissant, en 1902, consacre d'ailleurs le compositeur en qualité de « héros national ». Après plusieurs compositions pour le jeune public de l'OPRL, dont un impressionnant *Frankenstein*, le Belge Stéphane Orlando, compositeur en résidence à l'OPRL, poursuit sa collaboration avec sa nouvelle création orchestrale.

\* À Turnhout uniquement : SAINT-SAËNS,  
Concerto pour violon n° 3 (Lorenzo Gatto, *violin*)  
\*\* À Liège uniquement



Dimanche 24 mars 2024 | 16h  
Liège, Salle Philharmonique

## Arcadi Volodos

● PIANO 5 ÉTOILES

Œuvres de SCHUBERT et autres

Arcadi Volodos, *piano*

32/17€

« *Il y a de l'acier dans son jeu, combiné à un son velouté et une relation exclusive entretenue avec son instrument.* »  
(Gramophone)

Pianiste retiré depuis longtemps de l'agitation du monde, Arcadi Volodos ne propose plus que de rares prestations. Sa recherche de poésie et sa quête d'un idéal musical absolu font de sa démarche un cheminement métaphysique, qui porte son art à des sommets. Pour son retour à Liège, l'artiste se plonge dans les pérégrinations sentimentales de Schubert, compositeur avec lequel il entretient des liens de longue date et qui rencontre ses aspirations musicales.

En collaboration avec World Master Pianists



**Jeudi 28 mars 2024 | 20h**

Bruxelles, Palais des Beaux-Arts

**Vendredi 29 mars 2024 | 20h**

Liège, Salle Philharmonique



## Mort et transfiguration

● PRESTIGE

LISZT, Les Préludes

LISZT, Concerto pour piano n°2

R. STRAUSS, Mort et transfiguration

Benjamin Grosvenor, *piano*

Orchestre Philharmonique Royal de Liège

Marko Letonja, *direction*

47 / 37 / 22 / 15 / 11 €

En 1889, à l'âge de 25 ans, Richard Strauss s'impose comme le roi du poème symphonique. Avec *Mort et transfiguration*, il met en musique la dernière heure d'un artiste, entre souvenirs, souffrances, espérance et apaisement. «Météorite retentissante» (*Le Soir*) du monde pianistique, Benjamin Grosvenor présente avec l'OPRL la virtuosité ensorcelante de Liszt dont l'écriture lyrique et narrative regorge de beautés. C'est au poème symphonique, inventé par le même Liszt (et par César Franck) qu'appartiennent les célèbres *Préludes* (1854), une musique inspirée des *Méditations poétiques* de Lamartine, dont le chef slovène Marko Letonja restituera toute la puissance.

**Samedi 30 mars 2024 | 20h**

Liège, Salle Philharmonique

## Passion selon saint Matthieu

● MUSIQUES ANCIENNES

J.-S. BACH, *Passion selon saint Matthieu*

Solistes, Chœur et Orchestres du Ricercar Consort & Les Muffatti

Philippe Pierlot, *direction*

25 / 17 €

Après la *Passion selon saint Jean*, Philippe Pierlot et le Ricercar Consort mettent au programme l'autre «monument» de Bach, la *Passion selon saint Matthieu*, créée à Leipzig, en 1727. Caractérisée par une spiritualité ardente et un souffle théâtral constant, l'œuvre répond à la tradition de mise en musique du martyr du Christ dans l'Allemagne protestante du XVIII<sup>e</sup> siècle, lors de la Semaine Sainte. Partition aux dimensions colossales avec ses airs incandescents, ses récits tirés de l'Évangile, ses polyphonies chorales d'une grande magnificence, cet oratorio fait appel à des effectifs impressionnants. Un sommet de la musique sacrée, par l'un des ensembles les plus unanimement appréciés dans ce répertoire!

Avec le soutien des asbl l'Automne musical de Spa, Al Mizwète, Ricercar Consort, Les Muffatti & de la Fédération Wallonie-Bruxelles, ministère de la Culture



Vendredi 5 avril 2024 | 18h & 20h

Liège, Salle Philharmonique

Samedi 6 avril 2024 | 11h & 14h

Bruxelles, Palais des Beaux-Arts

## Pinocchio

● L'ORCHESTRE  
À LA PORTÉE DES ENFANTS

BIZET, Jeux d'enfants

GOUNOD, Marche funèbre d'une marionnette

Eugénia Ramirez Miori, *adaptation,*  
*mise en scène*

Satu Peltoniemi, *scénographie*

Orchestre Philharmonique Royal de Liège

Laurent Zufferey, *direction*

Durée: env. 55'

À partir de 5 ans

Adultes: 17€ | Enfants: 15€

«Il était une fois... – Un Roi! s'écrieront aussitôt mes petits lecteurs. Non, les enfants, vous vous trompez. Il était une fois un morceau de bois»... Ainsi commence l'histoire de *Pinocchio!* Geppetto, un menuisier italien, fabrique un pantin qui rit, pleure et parle comme un vrai petit garçon, une marionnette qu'il nomme Pinocchio et qu'il aime comme le fils qu'il n'a pas eu. Désobéissant, parfois menteur, Pinocchio va se trouver entraîné dans de nombreuses aventures désastreuses desquelles il ne pourra se sortir qu'à condition de faire preuve de sagesse, de courage et d'honnêteté...

En coproduction avec les Jeunesses Musicales de Liège et Bruxelles



Mardi 9 avril 2024 | 19h

Liège, Salle Philharmonique

## 100% Franz

● HAPPY HOUR!

LIMMER, Quintette pour piano

et cordes en ré mineur, extraits

SCHUBERT, Quintette pour piano

et cordes en la majeur « La Truite », extraits

Et œuvres d'autres Franz, François, Ferenc

ou Francis...

Hrayr Karapetyan, *violin*

Ian Psegodschi, *alto*

Paul Stavridis, *violoncelle*

Zhaoyang Chang, *contrebasse*

Hasmik Manukyan, *piano*

13€

À en croire l'étude des prénoms, les Franz seraient des personnes rêveuses et originales, passant le plus clair de leur temps à écrire ou à peindre, et dont l'imagination l'emporterait souvent sur la raison... Sans tomber dans le cliché, on ne peut manquer de constater que de nombreux compositeurs portent ce prénom, à commencer par Franz Schubert et Franz Liszt bien sûr, mais aussi Franz Joseph Haydn, le Belge Franz Constant, et leurs « cousins » Francis, François ou encore Ferenc! Une famille éclectique à (re)découvrir en compagnie de quelques musiciens de l'OPRL!

Avec le soutien des Amis de l'Orchestre  
En collaboration avec l'asbl HOP



Samedi 13 avril 2024 | 20h

Liège, Salle Philharmonique

## Rone, L(oo)ping

● OPRL+ ELECTRO

Rone, *composition, interprétation*

Cubenix, *interprétation*

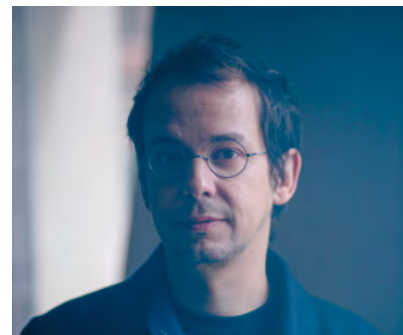
Romain Allender, *arrangements*

Orchestre Philharmonique Royal de Liège

Dirk Brossé, *direction*

30/18/11€

Figure majeure de la scène électronique française, auréolé d'un César, Erwan Castex, alias Rone, a collaboré avec Étienne Daho, Jean-Michel Jarre ou le collectif de chorégraphes (La) Horde. Sa musique hypnotise et fait naître « un monde hallucinant, un peu comme dans la musique minimaliste ou encore les chants bouddhistes dans les monastères népalais » (Dirk Brossé). Dans ce L(oo)ping vertigineux qui reprend ses titres arrangés pour orchestre et qui a fait salle comble à Paris et Lyon, Rone se place aux commandes de ses consoles électroniques et s'allie aux sonorités de Cubenix et de l'OPRL. Apesanteur garantie...



Mercredi 17 avril 2024 | 12h30

Liège, Foyer Ysaÿe (Salle Philharmonique)

## Cor à cordes

● MUSIQUE À MIDI

Œuvres de SAINT-SAËNS,  
DUVERNOY, R. ORTMAN...

Xu Han, *violin*

Margaux Ortman, *cor*

Gabriella Garcia, *harpe*

Gratuit

Distribution des tickets dès 12h  
120 places disponibles

Alliance originale d'instruments pour ce Musique à midi réunissant le Duo Eoliha (formé par Margaux Ortman, cor premier soliste de l'OPRL, et la harpiste Gabriella Garcia) et Xu Han, second soliste des premiers violons de l'OPRL. Dans cette alchimie spéciale mêlant les sons majestueux du cor à la vivacité des cordes pincées et frottées, ces musiciennes proposent des œuvres romantiques françaises, une œuvre récente de Robert Ortman (le père de Margaux) et des surprises qui vous raviront...

Avec le soutien des Amis de l'Orchestre  
En collaboration avec l'asbl HOP



Vendredi 19 avril 2024 | 20h  
Liège, Salle Philharmonique

## Mozart 40

### ● GRANDS CLASSIQUES

J.-S. BACH, Concerto brandebourgeois n°1  
J.-S. BACH, Concerto pour violon  
en mi majeur BWV 1042  
MOZART, Symphonie n° 40

Viktoria Mullova, *violon*  
Orchestre Philharmonique Royal de Liège  
Jonathan Cohen, *direction*

41/34/22/15/11 €

Utilisée dans la publicité, au cinéma ou comme sonnerie de téléphone, la célèbre *Quarantième Symphonie* de Mozart (1788) reste une pièce maîtresse du compositeur avec ses rythmes haletants et des lignes mélodiques sombres qui répondent au préromantisme tourmenté de l'époque des Lumières. Spécialiste de la musique ancienne, Jonathan Cohen propose le premier des six *Concertos brandebourgeois* de Bach – écrits en 1721 pour le gouverneur de Brandebourg, une œuvre influencée par les suites de danses françaises. Quant à la violoniste Viktoria Mullova, pour la première fois à l'OPRL, elle est considérée comme l'une des plus grandes interprètes actuelles du grand Johann Sebastian : « Entendre Mullova jouer Bach est tout simplement l'une des plus grandes choses que vous puissiez expérimenter » (The Guardian).

Utilisée dans la publicité, au cinéma ou comme sonnerie de téléphone, la célèbre *Quarantième Symphonie* de Mozart (1788) reste une pièce maîtresse du compositeur.



Dimanche 21 avril 2024 | 16h  
Liège, Salle Philharmonique



## Danse avec Mozart !

### ● LES DIMANCHES EN FAMILLE

MOZART, Symphonie n° 40

Milan Emmanuel, *chorégraphie*  
Compagnie No Way Back  
Orchestre Philharmonique Royal de Liège  
Jonathan Cohen, *direction*

Durée: env. 60'

À partir de 8 ans

18€ / Gratuit pour les moins de 16 ans

Toute l'œuvre de Wolfgang Amadeus Mozart, et sa vie elle-même, dégagent une vitalité et une force créatrice qui nous fascinent encore et toujours. Mozart n'a que 32 ans lorsqu'il couche frénétiquement sur le papier, en six semaines seulement, ses *Symphonies n°s 39, 40 et 41*, les trois dernières de sa trop courte vie. Sa *Quarantième Symphonie*, l'une des rares écrites dans une tonalité mineure, est habitée d'une pulsation incessante... et inspirante! Bienvenue aux danses urbaines (hip-hop, krump, danse contemporaine) pour nous en rendre toute l'énergie!

Avec le soutien d'Ethias

et/jias



Samedi 27 avril 2024 | 16h  
Liège, Salle Philharmonique

## L'après-midi d'un faune

● CHEZ GERGELY

DEBUSSY, Prélude à l'après-midi d'un faune  
Chr. MASON, Concerto pour flûte (création, commande de l'OPRL)  
DEBUSSY, Nocturnes

Noémi Györi, *flûte*  
Chœur Symphonique de Namur  
Orchestre Philharmonique Royal de Liège  
Gergely Madaras, *direction*

36 / 22 / 11 €

Avec Debussy, ce sont tous les miroitements de l'orchestre symphonique qui se font entendre. Comme en état d'apesantement, son *Prélude* inspiré de Mallarmé évoque le sommeil voluptueux d'un faune (divinité champêtre de l'Antiquité gréco-latine) par une brûlante après-midi d'été. Ses *Nocturnes* colorent de mille feux le mouvement des nuages dans le ciel, les clameurs d'une fête ou le chant marin du chœur des sirènes. Pour la création du nouveau *Concerto* de Christian Mason, Gergely Madaras partage la vedette avec la flûtiste Noémi Györi, avec laquelle il forme un couple très glamour, à la ville comme à la scène...

Mercredi 8 mai 2024 | 18h30  
Liège, Salle Philharmonique

## Soleil levant

● MUSIC FACTORY

Œuvres de RAMEAU, SAKAMOTO,  
WEBER, TAKEMITSU, HISAISHI...

Pierre Solot, *présentation*  
Orchestre Philharmonique Royal de Liège  
Laurent Zufferey, *direction*

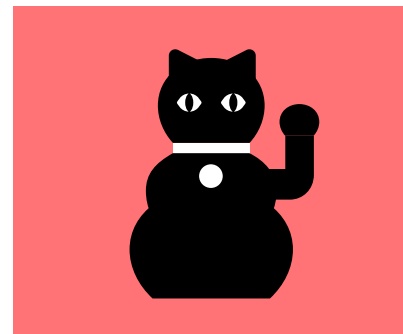
À partir de 12 ans

17 € / Gratuit pour les moins de 26 ans

L'OPRL vous offre un aller-retour pour les pays du Soleil levant ! À l'aller, une belle rencontre avec les plus illustres compositeurs japonais et chinois et leur langage orchestral si singulier et fascinant, fréquemment utilisé au cinéma ou dans les magnifiques films d'animation de Miyazaki. Au retour, retrouvez quelques-unes des célèbres pages de compositeurs européens inspirés par l'Asie, ses légendes et ses sublimes paysages. Pierre Solot sera pour un soir votre guide touristique émérite !

Avec le soutien d'Ethias

ethias



Vendredi 10 mai 2024 | 20h  
Liège, Salle Philharmonique

## Musiques celtiques Yule

● MUSIQUES DU MONDE

Yule:  
Pascal Chardome, *arrangements, guitare, piano*  
Didier Laloy, *arrangements, accordéon diatonique*  
Uxia (Galice), *chant*  
Marthe Vassalo (Bretagne), *chant*  
Joanne McIver (Écosse), *chant, petite cornemuse, flûtes irlandaises*  
Liam Ó Maonlaí (Irlande), *chant, multi-instrumentiste*  
Damien Chierici, *violon*

Hélène Secheyaye, *présentation*

18 €

Quatre grands noms, quatre grandes voix de la musique celtique se réunissent pour interpréter les mélodies les plus intenses de leurs cultures respectives, de l'Irlande à la Galice. « Yule », du nom de la fête païenne du solstice d'hiver, plonge au cœur des terres de contrastes, des lieux de légendes porteurs encore à ce jour de traditions, grâce aux voix et aux instruments de ces contrées (harpe, flûte, carnyx, violon ou cornemuse). Un voyage qui invite au cœur même des héritages celtiques.

Une Production de la Ferme! Productions, réalisée avec l'aide de la Fédération Wallonie-Bruxelles – Service des Musiques

En collaboration avec les Jeunesses Musicales de Liège



Dimanche 12 mai 2024 | 16h  
Liège, Salle Philharmonique



## Ciné-concert The Navigator

● ORGUE

Improvisation à l'orgue  
B. KEATON, *The Navigator* (film muet, 1924)

Thomas Ospital, *orgue*

18 €

« *La fougue de la jeunesse de l'artiste dépoussière sans complexe l'image austère de ce monumental instrument.* » (Resmusica)

Datant de 1924, le film muet *The Navigator* fut le plus grand succès de Buster Keaton. Truffé de gags désopilants et de situations rocambolesques, ce film narre les aventures d'un couple loufoque – Rollo, incarné par Keaton lui-même, et Betsy, se retrouvant seuls et désespérés sur un navire à la dérive dans le Pacifique, loin de leurs domestiques... Professeur d'orgue au Conservatoire Supérieur de Paris et organiste titulaire de l'église Saint-Eustache à Paris, Thomas Ospital met tout son talent d'improvisateur au service de ce chef-d'œuvre du cinéma muet.

Dans le cadre de la Fête de l'Orgue  
En collaboration avec Liège Les Orgues

ethias présente  
**Festival  
jeunes publics**

# SYMPHOKIDS

Dimanche 19 mai 2024  
Liège, Salle Philharmonique

De 3 à 10 ans

Pour sa troisième édition, le festival Symphokids met les petits plats dans les grands en imaginant une nouvelle journée de fête à destination des enfants de 3 à 10 ans. Au programme, des spectacles musicaux originaux qui font entendre la magie du grand orchestre symphonique ! Partagez en famille des

concerts festifs et ludiques adaptés à chaque âge et réalisés avec la complicité d'artistes confirmés venus de divers horizons. En parallèle, des ateliers pédagogiques pour s'initier au monde de l'orchestre, des animations, de la restauration et quelques surprises qui rendront cette journée inoubliable pour les familles ! Un festival conçu par l'équipe pédagogique de l'OPRL, qui déploie des trésors d'inventivité pour le plus grand bonheur des enfants et de leurs (grands-)parents.

Vendredi 24 mai 2024 | 20h  
Namur, Concert Hall  
Samedi 25 mai 2024 | 20h  
Liège, Salle Philharmonique



## Les planètes

● OPRL+ SYMPHONIC CINEMA

HOLST, *Les planètes*

Lucas van Woerkum, *soliste image*  
Chœur Symphonique de Namur  
Orchestre Philharmonique Royal de Liège  
Gergely Madaras, *direction*

30/18/11 €

Après *L'oiseau de feu* (2019) et *Mahler, l'écho d'une vie* (2022), Lucas van Woerkum jette son dévolu sur *Les planètes* de Holst, grande épopée galactique qui témoigne de la fascination du compositeur pour l'espace et l'astrologie. Le cinéaste a imaginé pour ce nouveau film, dont les tempi sont parfaitement synchronisés sur le jeu des musiciens de l'OPRL, une histoire qui réactualise les grandes questions de l'humanité: la photographe, Lucia, incarnée par la grande Emma Thompson est contactée de l'au-delà par feu son mari Bruce (l'acteur Greg Wise, révélé par *The Crown*). Le mystère de la vie après la mort est rendu dans cette esthétique somptueuse et soignée typique de l'artiste néerlandais.



Dimanche 26 mai 2024 | 16h  
Liège, Salle Philharmonique

## Fazil Say

● PIANO 5 ÉTOILES

J.-S. BACH, Chaconne en ré mineur extraite de la Partita n°2 pour violon seul BWV 1004 (arr. Busoni)  
BEETHOVEN, Sonate n°17 en ré mineur op. 31 n°2 « La Tempête »  
HAYDN, Sonate pour piano en do majeur Hob. XVI/35  
SAY, œuvres à confirmer

Fazil Say, *piano*

32/17 €

« Il accompagne physiquement la musique, parfois même il la fredonne, donnant l'impression qu'elle respire, qu'elle est un envol. »  
(Le Figaro)

Pianiste parmi les plus brillants et originaux de la scène internationale et invité fidèle de la Salle Philharmonique, Fazil Say se partage une nouvelle fois entre Orient et Occident. Pour ce récital, il offre le meilleur de ses propres compositions, un voyage intérieur imprégné de parfums istanbuliotes, tout en s'aventurant dans la littérature de Bach, Haydn et Beethoven, trois géants qui jalonnent sa carrière depuis plusieurs décennies. Sa lecture ébouriffante, volcanique, aux frontières du jazz, résonnera comme un rituel grandiose.



Mardi 28 mai 2024 | 19h  
Liège, Salle Philharmonique

## Happy Reinecke

● HAPPY HOUR!

JANÁČEK, Mládí, extraits  
REINECKE, Trio pour hautbois, cor et piano, extrait  
MENDELSSOHN, Le songe d'une nuit d'été (Scherzo) pour quintette à vents  
REINECKE, Sonate pour flûte et piano « Undine », extraits  
REINECKE, Sextuor à vents, extrait

Lieve Goossens, *flûte*  
Sébastien Guedj, *hautbois*  
Jean-Luc Votano, *clarinette*  
Martine Leblanc, *clarinette basse*  
Joanie Carlier, *basson*  
Margaux Ortman, *cor*  
Sara Picavet, *piano*

13 €

Né à Hambourg, en 1824 (il y a 200 ans!), Reinecke connaît des débuts d'enfant prodige au piano. Fréquentant les plus grands (Schumann, Mendelssohn, Liszt et Brahms), il mène à Leipzig une brillante carrière de chef d'orchestre, de professeur de piano et de composition, attirant à lui des élèves aussi prometteurs que Grieg, Janáček, Albéniz ou Bruch. Les musiciens de l'OPRL honorent ce maître du romantisme allemand, qui a laissé une œuvre de référence pour les instruments à vent.

Avec le soutien des Amis de l'Orchestre  
En collaboration avec l'asbl HOP





**Mercredi 12 juin 2024 | 20h**  
Bruxelles, Palais des Beaux-Arts  
**Jedi 13 juin 2024 | 20h**  
Namur, Concert Hall  
**Vendredi 14 juin 2024 | 20h**  
Saint-Vith, Triangel\*  
**Samedi 15 juin 2024 | 20h**  
Bruges, Concertgebouw  
**Mardi 18 juin 2024 | 20h**  
Liège, Salle Philharmonique



## Concours Reine Elisabeth 2024 (violon)

● PRESTIGE

Concertos pour violon à déterminer

1<sup>er</sup>, 2<sup>e</sup> et 3<sup>e</sup> lauréats du Concours Musical  
International Reine Elisabeth, *violon*  
Orchestre Philharmonique Royal de Liège  
Nuno Coelho, *direction*

47 / 37 / 22 / 15 / 11 €

Événement qui tient chaque année en haleine la Belgique musicale, le Concours Reine Elisabeth 2024 est dédié cette fois au violon. L'OPRL aura l'honneur d'accompagner les trois premiers lauréats, sous la direction du jeune chef d'orchestre d'origine portugaise Nuno Coelho, étoile montante qui a travaillé entre autres comme chef assistant auprès de Bernard Haitink et Gustavo Dudamel.

\* Dans le cadre de l'Ostbelgienfestival

**Dimanche 23 juin 2024 | 16h**  
Liège, Salle Philharmonique



## Fête de la musique

● HORS ABONNEMENT

Programme à déterminer

Lauréat de la Classic Academy 2023  
Orchestre Philharmonique Royal de Liège  
NN, *direction*

Gratuit

Avant de prendre ses quartiers d'été, l'OPRL nous émerveille une dernière fois dans un programme gai et divertissant qui porte en lui la douceur des vacances... Et pour que la fête (de la musique) batte son plein, le Prix de l'Orchestre de la Classic Academy 2023 ouvre avec panache ce concert placé sous le signe du plaisir total.

## Programme

# Les concerts en Belgique

**Samedi 16 septembre 2023 | 20h**

Saint-Vith, Triangel

### Mahler, le titan

BEETHOVEN, Egmont, ouverture  
WAGNER, Wesendonck Lieder  
MAHLER, Symphonie n°1 « Titan »

Jennifer Holloway, *soprano*  
OPRL | Gergely Madaras, *direction*

Dans le cadre de l'Ostbelgienfestival

**Vendredi 6 octobre 2023 | 20h**

Eupen, Kulturzentrum «Jünglingshaus»

### Mendelssohn, l'Italienne

Ouverture à déterminer  
MOZART, Symphonie concertante  
pour violon et alto  
MENDELSSOHN, Symphonie n°4 « Italienne »

George Tudorache, *violon*  
Daniel Weissmann, *alto*  
OPRL | Gergely Madaras, *direction*

Dans le cadre de l'Ostbelgienfestival

**Vendredi 13 octobre 2023 | 20h**

Charleroi, Palais des Beaux-Arts

### Shéhérazade

MONTALBETTI, Nachtgebet, pour violoncelle  
et orchestre (création belge, co-commande  
de l'OPRL)

CHOSTAKOVITCH, Concerto  
pour violoncelle n°1  
RIMSKI-KORSAKOV, Shéhérazade

Truls Mørk, *violoncelle*  
OPRL | Lionel Bringuier, *direction*

Dans le cadre du Festival Musical du Hainaut

**Vendredi 17 novembre 2023 | 20h**

Namur, Concert Hall

### Chostakovitch 5

PROKOFIEV, Concerto pour piano n°2  
CHOSTAKOVITCH, Symphonie n°5

Denis Kozhukhin, *piano*  
OPRL | Gergely Madaras, *direction*

**Samedi 25 novembre 2023 | 11h & 14h**

Bruxelles, Palais des Beaux-Arts

**Mercredi 29 novembre 2023 | 17h**

Ath, Le Palace

**Dimanche 3 décembre 2023 | 16h**

Namur, Théâtre Royal

### L'orchestre à la portée des enfants : Le Petit Prince

BROSSÉ, Le Petit Prince  
D'après l'œuvre d'Antoine de Saint-Exupéry

Maud Bauwens, Simon Delvaux  
et Gaël Soudron, *comédiens*  
Emmanuel Guillaume, *adaptation,*  
*mise en scène*  
Satu Peltoniemi, *scénographie*  
OPRL | NN, *direction*

En coproduction avec les Jeunesses  
Musicales de Liège et Bruxelles

**Samedi 9 décembre 2023 | 11h**

Bruxelles, Palais des Beaux-Arts

### Concert familles : « Terre »

OPRL | NN, *direction*

En collaboration avec Bozar, N22, les Jeunesses  
Musicales de Bruxelles et Jeugd en Muziek

**Jeudi 22 février 2024 | 20h15**

Turnhout, De Warande

**Samedi 24 février 2024 | 20h**

Mons, Le Manège

### Rachmaninov, Concerto n° 2

RACHMANINOV, Concerto pour piano n°2  
DOHNÁNYI, Symphonie n°2

Nikolai Lugansky, *piano*  
OPRL | Gergely Madaras, *direction*

**Jeudi 21 mars 2024 | 20h15**

Turnhout, De Warande

### Sibelius 2

SAINT-SAËNS, Concerto pour violon n°3  
SIBELIUS, Symphonie n°2

Lorenzo Gatto, *violon*  
OPRL | Gergely Madaras, *direction*

**Jeudi 28 mars 2024 | 20h**

Bruxelles, Palais des Beaux-Arts

### Mort et transfiguration

LISZT, Les Préludes  
LISZT, Concerto pour piano n°2  
R. STRAUSS, Mort et transfiguration

Benjamin Grosvenor, *piano*  
OPRL | Marko Letonja, *direction*

**Samedi 6 avril 2024 | 11h & 14h**

Bruxelles, Palais des Beaux-Arts

### L'orchestre à la portée des enfants : Pinocchio

BIZET, Jeux d'enfants  
GOUNOD, Marche funèbre d'une marionnette

Eugénia Ramirez Miori, *adaptation,*  
*mise en scène*  
Satu Peltoniemi, *scénographie*  
OPRL | Laurent Zufferey, *direction*

En coproduction avec les  
Jeunesses Musicales de Liège et Bruxelles

**Vendredi 12 janvier 2024 | 20h**

Charleroi, Palais des Beaux-Arts

### A Gypsy New Year

Œuvres de BRAHMS, Johann STRAUSS  
père et fils, LISZT, LEHÁR

Lajos Sárközi Jr, *violon*  
Jenő Lisztes, *cymbalum*  
OPRL | Gergely Madaras, *direction*

**Samedi 20 janvier 2024 | 20h**

Bruxelles, Palais des Beaux-Arts

### Dvořák 7

FAFCHAMPS, création (co-commande  
de BOZAR Music et de l'OPRL)  
HAYDN, Concerto pour violoncelle n°1  
DVOŘÁK, Symphonie n°7

Pablo Ferrández, *violoncelle*  
OPRL | Lina González-Granados, *direction*

**Jeudi 8 février 2024 | 20h15**

Bruxelles, Flagey

### Aladin

PROKOFIEV, Lieutenant Kijé, Suite  
RACHMANINOV, Concerto pour piano n°1  
NIELSEN, Aladin, extraits

Anna Vinnitskaya, *piano*  
OPRL | Samuel Jean, *direction*

Dans le cadre des Flagey Piano Days

**Vendredi 24 mai 2024 | 20h**  
Namur, Concert Hall

**OPRL+ Symphonic Cinema**  
**Les planètes**

HOLST, Les planètes

Lucas van Woerkum, *soliste image*  
Chœur Symphonique de Namur  
OPRL | Gergely Madaras, *direction*

**Mercredi 12 juin 2024 | 20h**  
Bruxelles, Palais des Beaux-Arts

**Jedi 13 juin 2024 | 20h**  
Namur, Concert Hall

**Vendredi 14 juin 2024 | 20h**  
Saint-Vith, Triangel\*

**Samedi 15 juin 2024 | 20h**  
Bruges, Concertgebouw

**Concours Reine Elisabeth 2024**  
**(violon)**

Concertos pour violon à déterminer

1<sup>er</sup>, 2<sup>e</sup> et 3<sup>e</sup> lauréats du Concours Musical  
International Reine Elisabeth, *violon*  
OPRL | Nuno Coelho, *direction*

\* Dans le cadre de l'Ostbelgienfestival



**Programme**

# Les concerts à l'étranger

**Dimanche 10 septembre 2023 | 11h**  
Amsterdam, Concertgebouw

**Symphonie fantastique**

BEETHOVEN, Egmont, ouverture  
BERLIOZ, Symphonie fantastique

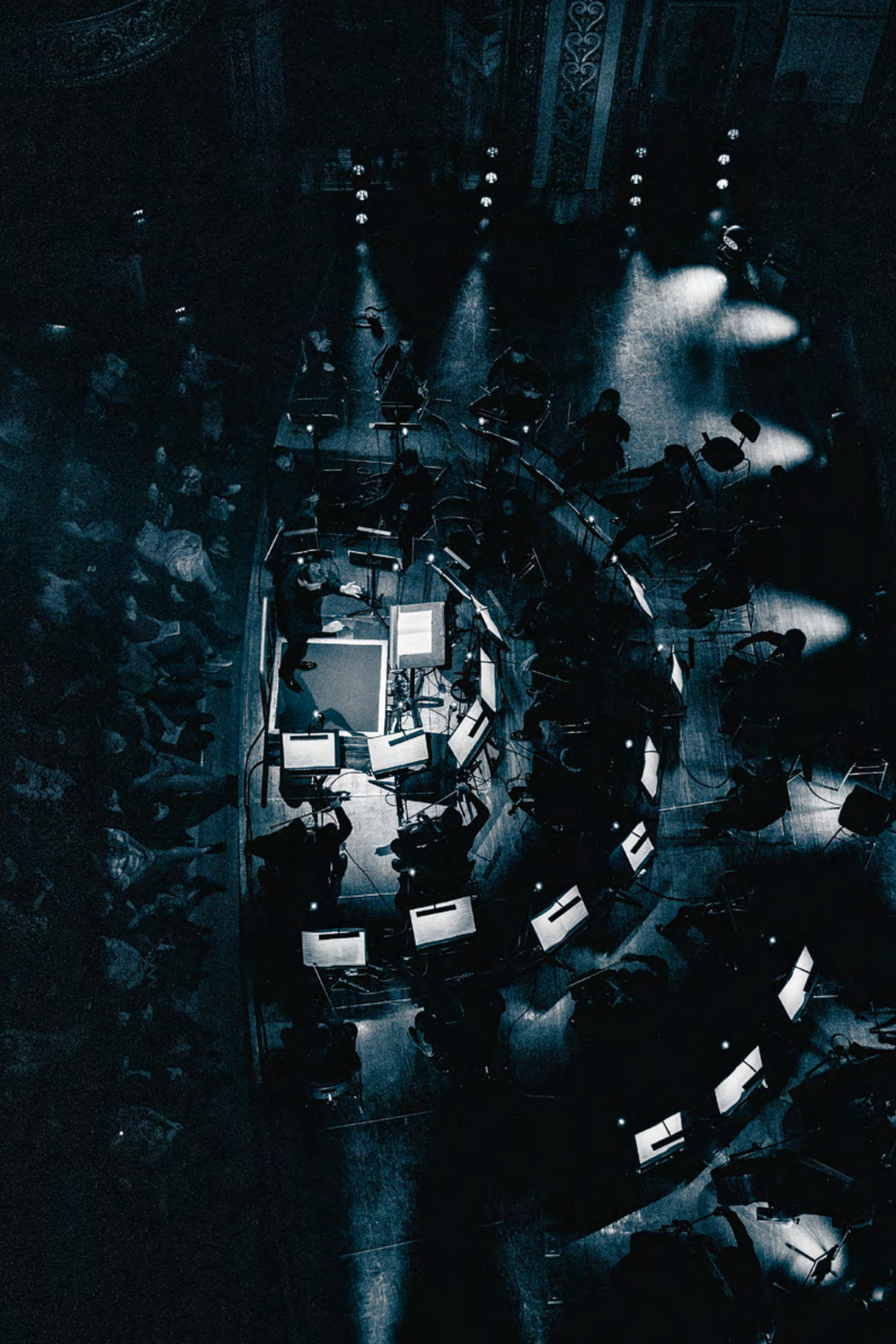
OPRL | Gergely Madaras, *direction*

**Mercredi 17 juillet 2024 | 20h**  
Amsterdam, Concertgebouw

**Concert à Amsterdam**

Programme à déterminer

Elisabeth Leonskaja, *piano*  
OPRL | Gergely Madaras, *direction*



# Informations pratiques

## Tout savoir sur les réservations

# S'abonner

## L'abonnement fixe

Il vous est possible de vous abonner individuellement à chacune des séries de concerts que l'OPRL vous a concoctées (voir p. 56 à 66).

## L'abonnement « à la carte »

L'abonnement « à la carte » vous permet de choisir librement parmi 34 concerts (par groupes de 5 concerts). Selon le nombre de concerts choisis, vous bénéficiez d'une réduction (de 15 à 35 % !) sur le tarif au ticket.

## Comment s'abonner ?

**Par courrier** via le formulaire d'abonnement ci-joint  
**En ligne** : [www.oprl.be](http://www.oprl.be)

### Notez que :

Il n'est possible de s'abonner qu'en 1<sup>er</sup>, 2<sup>e</sup> et 3<sup>e</sup> catégories.

L'amphithéâtre (accès P, Q, R, S) n'est accessible en abonnement que pour les concerts symphoniques.

Les abonnés souscrivant un ou plusieurs abonnements dont la valeur totale s'élève à plus de 500 € ont la possibilité d'échelonner leur paiement par trimestre (paiement pour le 1/6, 1/9 et 1/12).

Les abonnés à 25 concerts au moins disposent d'une possibilité de parking lors de la plupart des concerts.

# Acheter au ticket

Les tarifs au ticket sont indiqués sous le programme de chaque concert dans la section « Programme » (de la page 10 à la page 47) de cette brochure.

## Ventes au ticket

Les tickets individuels pour les concerts de la saison 23-24 sont en vente

- dès le 21 juin pour les abonnés à 25 concerts au moins et Les Amis de l'Orchestre
- dès le 28 juin pour tout le public.

## Tarifs jeunes

Les moins de 26 ans bénéficient

- d'une réduction de 50 % sur tous les concerts en 1<sup>er</sup>, 2<sup>e</sup> et 3<sup>e</sup> catégories\* ;
- d'un tarif « last minute » de 10 € dans les 48h du concert sur les places restant disponibles\*.
- d'un accès gratuit aux concerts de la série Music Factory

Les moins de 16 ans bénéficient de l'accès gratuit à tous les concerts\*.

Ces tickets jeunes sont délivrés dès l'ouverture de la vente au ticket dans le cadre familial (enfants accompagnant leurs parents) et dans le mois précédant le concert pour les jeunes seuls et les groupes (scolaires, académies...).

## Autres réductions

Les demandeurs d'emploi, les personnes handicapées et les personnes bénéficiant d'une allocation minimale d'existence bénéficient d'une réduction de 50 %\*.

Les personnes relevant du CPAS bénéficient du tarif « Article 27 ».

Un tarif préférentiel est accordé aux groupes à partir de 20 personnes.

\* Valable uniquement sur les concerts produits intégralement par l'OPRL (hors Orchestre à la portée des enfants, Symphokids, coproductions et productions extérieures).

# Billetterie

## Comment réserver ?

### À la billetterie de l'OPRL

Bd Piercot, 25-27 — B-4000 Liège  
du lundi au vendredi, 13h-18h

### Billetterie en ligne

[www.oprl.be](http://www.oprl.be)

### Par téléphone

+32 (0)4 220 00 00  
du lundi au vendredi, 13h-18h

Les places doivent être payées dans les 48 heures. Passé ce délai, elles sont remises en vente.

# Abonnements

## La saison par séries

### Prestige

ABONNEMENT : 195 / 155 / 95 €

5 rendez-vous incontournables qui explorent les mille et une facettes du répertoire symphonique.

Gergely Madaras fait de la passion romantique le leitmotiv de l'ouverture de saison. Pour Noël, l'OPRL s'éclate sur les rythmes jazzy de Duke Ellington. Samuel Jean emporte l'OPRL sur son tapis volant en direction du Ispahan d'Aladin, le grand chef slovène Marko Letonja fait briller les feux du romantisme de Liszt à Richard Strauss, tandis que le concert de gala du concours Reine Elisabeth nous fait découvrir les grands talents violonistiques de demain.

Vendredi 15 septembre 2023 | 20h

### Concert d'ouverture Mahler, le titan

BEETHOVEN, Egmont, ouverture  
WAGNER, Wesendonck Lieder  
MAHLER, Symphonie n°1 « Titan »

Jennifer Holloway, *soprano*  
OPRL | Gergely Madaras, *direction*

Vendredi 15 décembre 2023 | 20h

### Concert de Noël Duke Ellington's Christmas

Œuvres de Duke ELLINGTON  
OPRL | Clark Rundell, *direction*

Vendredi 9 février 2024 | 20h

### Aladin

PROKOFIEV, Lieutenant Kijé, Suite  
RACHMANINOV, Concerto pour piano n°1  
NIELSEN, Aladin, extraits

Anna Vinnitskaya, *piano*  
OPRL | Samuel Jean, *direction*

Vendredi 29 mars 2024 | 20h

### Mort et transfiguration

LISZT, Les Préludes  
LISZT, Concerto pour piano n°2  
R. STRAUSS, Mort et transfiguration

Benjamin Grosvenor, *piano*  
OPRL | Marko Letonja, *direction*

Mardi 18 juin 2024 | 20h

### Concours Reine Elisabeth 2024 (violon)

Concertos pour violon à déterminer  
1<sup>er</sup>, 2<sup>e</sup> et 3<sup>e</sup> lauréats du Concours Musical  
International Reine Elisabeth, *violon*  
OPRL | Nuno Coelho, *direction*

Jeudi 12 octobre 2023 | 20h

### Shéhérazade

MONTALBETTI, Nachtgebet, pour violoncelle  
et orchestre (création belge)  
CHOSTAKOVITCH,  
Concerto pour violoncelle n°1  
RIMSKI-KORSAKOV, Shéhérazade

Truls Mørk, *violoncelle*  
OPRL | Lionel Bringuier, *direction*

Vendredi 10 novembre 2023 | 20h

### Souvenir de Florence

SCHUBERT, Ouverture en do mineur  
MOZART, Concerto pour piano n°13  
TCHAIKOVSKI, Souvenir de Florence  
(version pour orchestre à cordes)

Andreas Frölich, *piano*  
Orchestre Royal de Chambre de Wallonie  
Vahan Mardirossian, *direction*

Vendredi 19 janvier 2024 | 20h

### Dvořák 7

FAFCHAMPS, création  
HAYDN, Concerto pour violoncelle n°1  
DVOŘÁK, Symphonie n°7

Pablo Ferrández, *violoncelle*  
OPRL | Lina González-Granados, *direction*

Vendredi 23 février 2024 | 20h

### Rachmaninov, Concerto n°2

RACHMANINOV, Concerto pour piano n°2  
DOHNÁNYI, Symphonie n°2

Nikolai Lugansky, *piano*  
OPRL | Gergely Madaras, *direction*

Vendredi 19 avril 2024 | 20h

### Mozart 40

J.-S. BACH, Concerto brandebourgeois n°1  
J.-S. BACH, Concerto pour violon en mi majeur  
BWV 1042  
MOZART, Symphonie n°40

Viktoria Mullova, *violon*  
OPRL | Jonathan Cohen, *direction*

## Grands classiques

ABONNEMENT : 165 / 135 / 90 €

Les classiques intemporels réunis en 5 concerts avec le concours des grands interprètes d'aujourd'hui et de demain.

Tandis que Lionel Bringuier restitue les atmosphères magiques des *Mille et une nuits* vues par Rimski-Korsakov, l'Orchestre Royal de Chambre de Wallonie s'envole pour Florence avec Tchaïkovski et Lina González-Granados exacerbe la fougue romantique de Dvořák. Gergely Madaras et le grand Nikolai Lugansky renouent leur complicité autour du roi des concertos (signé Rachmaninov), et le jeune chef britannique Jonathan Cohen met toute sa passion pour la musique baroque au service de Bach et de Mozart.

Samedi 30 septembre 2023 | 20h

**OPRL+ Ciné-concert**  
**West Side Story**

West Side Story (film de Jérôme Robbins et Robert Wise, B.O. de Leonard Bernstein, 1961)

OPRL | Anthony Gabriele, *direction*

Samedi 28 octobre 2023 | 20h

**OPRL+ Tango**  
**Piazzolla, Libertango**

Œuvres de PIAZZOLLA et ZIEGLER

Manu Comté, *bandonéon*

Pablo Ziegler, *piano*

OPRL | NN, *direction*

Samedi 3 février 2024 | 20h

**OPRL+ Danse**  
**Le fabuleux destin  
des Ballets russes**

DEBUSSY, Prélude à l'après-midi d'un faune

DEBUSSY, Clair de lune

TCHEREPNINE, Narcisse et Écho, extraits

RIMSKI-KORSAKOV, Shéhérazade, extrait

RAVEL, Daphnis et Chloé, Suite n°2

Lara Barsacq, *chorégraphe, danseuse*

OPRL | NN, *direction*

Samedi 13 avril 2024 | 20h

**OPRL+ Electro**  
**Rone, L(oo)ping**

Rone, *composition, interprétation*

Cubenx, *interprétation*

Romain Allender, *arrangements*

OPRL | Dirk Brossé, *direction*

Samedi 25 mai 2024 | 20h

**OPRL+ Symphonic Cinema**  
**Les planètes**

HOLST, Les planètes

Lucas van Woerkum, *soliste image*

Chœur Symphonique de Namur

OPRL | Gergely Madaras, *direction*

## OPRL+

ABONNEMENT : 130 / 80 €

5 concerts «augmentés»  
du samedi soir, qui  
associent l'orchestre  
symphonique  
aux autres arts.

Des expériences visuelles et sonores encore plus palpitantes au menu de cette nouvelle saison : l'OPRL accompagne la bande originale du mythique *West Side Story*, il fait revivre l'esprit sensuel du tango argentin vu par Piazzolla, replonge dans l'histoire des Ballets russes de Diaghilev en compagnie de la chorégraphe Lara Barsacq et de ses danseuses, se frotte aux sonorités électro de Rone, avant de conclure sur *Les planètes* de Holst mises en images par le cinéaste Lucas van Woerkum.

## Chez Gergely

ABONNEMENT : 125 / 80 €

4 concerts du  
samedi après-midi  
lors desquels  
Gergely Madaras met  
en valeur ses œuvres  
préférées et quelques  
découvertes.

Cette saison, le Directeur musical de l'OPRL confronte les styles et les traditions. Entre la fraîcheur romantique de Mendelssohn, l'esprit de résistance de Chostakovitch, les accents nationalistes de Sibelius et les couleurs irisées de Debussy, c'est tout un cocktail de musiques captivantes qui est au menu, sans oublier les nouvelles créations de Daniel Capelletti, Stéphane Orlando et Christian Mason.

Samedi 7 octobre 2023 | 16h

**Mendelssohn, l'Italienne**

MOZART, Symphonie concertante pour violon et alto

MENDELSSOHN, Symphonie n°4 « Italienne »

George Tudorache, *violon*

Daniel Weissmann, *alto*

OPRL | Gergely Madaras, *direction*

Samedi 18 novembre 2023 | 16h

**Chostakovitch 5**

CAPELLETTI, Quintessences, pour timbales et percussions (création, commande de l'OPRL)

CHOSTAKOVITCH, Symphonie n°5

OPRL | Gergely Madaras, *direction*

Samedi 23 mars 2024 | 16h

**Sibelius 2**

ORLANDO, création (commande de l'OPRL)

SIBELIUS, Symphonie n°2

OPRL | Gergely Madaras, *direction*

Samedi 27 avril 2024 | 16h

**L'après-midi d'un faune**

DEBUSSY, Prélude à l'après-midi d'un faune  
Chr. MASON, Concerto pour flûte (création, commande de l'OPRL)

DEBUSSY, Nocturnes

Noémi Györi, *flûte*

Chœur Symphonique de Namur

OPRL | Gergely Madaras, *direction*

## Les dimanches en famille

À PARTIR DE 8 ANS

ABONNEMENT : 85 €  
GRATUIT POUR LES MOINS DE 16 ANS

## S'émerveiller avec le grand orchestre.

La Salle Philharmonique devient le théâtre de 5 concerts magiques, les dimanches après-midi, pour les enfants et leurs (grands-) parents ! Les rouges et ors de la salle se parent des couleurs de l'Orient avec Shéhérazade et Aladin, magnifiés par les arts du dessin sur sable et du cirque. Tandis que le jazz et les musiques tziganes s'immiscent dans le grand orchestre pour lui offrir des sonorités nouvelles, le divin Mozart, lui, inspire les danses urbaines avec son inoxydable *Quarantième Symphonie*.

Avec le soutien d'Ethias

ethias

Dimanche 15 octobre 2023 | 16h

### Shéhérazade et le sultan

RIMSKI-KORSAKOV, Shéhérazade

Katerina Barsukova, *dessin sur sable*  
OPRL | Lionel Bringuier, *direction*

Dimanche 17 décembre 2023 | 16h

### Un Noël jazzy

Duke ELLINGTON,  
Black, Brown and Beige  
Harlem  
Nutmacker Suite, d'après Tchaïkovski

OPRL | Clark Rundell, *direction*

Dimanche 14 janvier 2024 | 16h

### Rythmes tziganes

Œuvres de BRAHMS, LISZT, J. STRAUSS fils

Lajos Sárközi Jr, *violon*  
Jenő Lisztes, *cymbalum*  
OPRL | Gergely Madaras, *direction*

Dimanche 11 février 2024 | 16h

### Le pouvoir de la lampe

PROKOFIEV, Lieutenant Kijé, Suite  
NIELSEN, Aladin, extraits

OPRL | Samuel Jean, *direction*

Dimanche 21 avril 2024 | 16h

### Danse avec Mozart !

MOZART, Symphonie n° 40

Milan Emmanuel, *chorégraphie*  
Compagnie No Way Back  
OPRL | Jonathan Cohen, *direction*

## Music Factory

À PARTIR DE 12 ANS

ABONNEMENT : 67 €  
GRATUIT POUR LES MOINS DE 26 ANS

## Découvrir le grand répertoire autrement.

C'est la proposition que vous fait l'OPRL avec ses Music Factory ! En un peu plus d'une heure et autour d'un thème original, ils vous feront naviguer entre les œuvres, les compositeurs et les musiques symphoniques de toutes les époques. Jamais avare d'un clin d'œil, d'une anecdote ou d'une explication musicale, Pierre Solot sera votre guide de luxe pour ces concerts décontractés qui fleurissent bon la découverte et l'émerveillement. Au programme de cette saison à nouveau détonante : les œuvres funèbres (!), l'art de l'effeuillage, les enquêtes criminelles et l'Extrême-Orient !

Pierre Solot, *présentation*

Avec le soutien d'Ethias

Mercredi 20 septembre 2023 | 18h30

### La mort vous va si bien

Œuvres de BERLIOZ, LULLY, R. STRAUSS,  
MOZART, GRIEG...

OPRL | NN, *direction*

Mercredi 8 novembre 2023 | 18h30

### Déshabillez-moi !

Œuvres de R. STRAUSS, WAGNER,  
OFFENBACH...

OPRL | NN, *direction*

Mercredi 24 janvier 2024 | 18h30

### Un crime presque parfait

Œuvres de GOUNOD, PETITGIRARD,  
BENNETT...

OPRL | Laurent Zufferey, *direction*

Mercredi 8 mai 2024 | 18h30

### Soleil levant

Œuvres de RAMEAU, SAKAMOTO, WEBER,  
TAKEMITSU, HISAISHI...

OPRL | Laurent Zufferey, *direction*



## Piano 5 étoiles

ABONNEMENT : 130 / 75 €

Le meilleur de la littérature en noir et blanc par 5 des plus grands pianistes d'aujourd'hui.

À la Salle Philharmonique, les stars du piano se suivent et ne ressemblent pas. Le Grand Steinway résonnera sous les doigts de Beatrice Rana, maître de la couleur, Clément Lefebvre, véritable poète du clavier, mais aussi de Pierre Réach, gardien de la forme beethovénienne, d'Arcadi Volodos, au son velouté et au jeu d'acier, sans oublier Fazil Say, partagé entre les musiques d'Orient et d'Occident.

Dimanche 24 septembre 2023 | 16h

### Beatrice Rana

SCRIABINE, Fantaisie en si mineur  
CASTELNUOVO-TEDESCO, Cipressi  
DEBUSSY, Préludes, extraits | L'isle joyeuse  
LISZT, Sonate

Beatrice Rana, *piano*

Dimanche 19 novembre 2023 | 16h

### Clément Lefebvre

DEBUSSY, Images, 2<sup>e</sup> cahier  
JANÁČEK, Dans les brumes  
CHOPIN, Barcarolle | Impromptu op. 36  
SCRIABINE, Impromptus op. 12 et 14 | Sonate n° 3

Clément Lefebvre, *piano*

Dimanche 18 février 2024 | 16h

### Pierre Réach

BEETHOVEN,  
Sonate n° 1 | Sonate n° 18 « La Caille » |  
Sonate n° 24 « À Thérèse » | Sonate n° 32

Pierre Réach, *piano*

Dimanche 24 mars 2024 | 16h

### Arcadi Volodos

Œuvres de SCHUBERT et autres

Arcadi Volodos, *piano*

Dimanche 26 mai 2024 | 16h

### Fazil Say

J.-S. BACH, Chaconne extraite de la Partita n° 2  
pour violon seul BWV 1004 (arr. Busoni)  
BEETHOVEN, Sonate n° 17 « La Tempête »  
HAYDN, Sonate en do majeur Hob. XVI/35  
SAY, œuvres à confirmer

Fazil Say, *piano*

## Musiques anciennes

ABONNEMENT : 65 / 45 €

Quand les grands noms de la musique ancienne font escale à la Salle Philharmonique.

Une saison 23-24 entièrement placée sous le signe de la musique baroque, avec les magiciennes de Haendel transfigurées par la voix de Sandrine Piau, la mélancolie anglaise revue par les familles Eccles, Matteis et Purcell (avec Théotime Langlois de Swarte et Thomas Dunford) ou encore la monumentale *Passion selon saint Matthieu*, véritable Bible de la musique ancienne, confiée à ce spécialiste de Bach qu'est notre compatriote Philippe Pierlot.

Dimanche 1<sup>er</sup> octobre 2023 | 20h

### Haendel, « Enchantresses »

HAENDEL,  
Extraits d'Ariodante, Lotario,  
Giulio Cesare in Egitto, Alcina  
Concerto grosso op. 6 n° 4  
Sonate en sol majeur op. 5 n° 4

Sandrine Piau, *soprano*  
Les Paladins  
Jérôme Correas, *direction*

Samedi 20 janvier 2024 | 20h

### The Mad Lover

Œuvres de Henry et John ECCLES, Daniel et  
Henry PURCELL, Nicola et Nicola Jr. MATTEIS

Théotime Langlois de Swarte, *violon*  
Thomas Dunford, *luth*

Samedi 30 mars 2024 | 20h

### Passion selon saint Matthieu

J.-S. BACH, Passion selon saint Matthieu  
Solistes, Chœur et Orchestres du Ricercar  
Consort & Les Muffatti  
Philippe Pierlot, *direction*

Vendredi 6 octobre 2023 | 20h

## Sénégal Tamala

Tamala :

Mola Sylla, *chant, xalam*

Bao Sissoko, *kora*

Wouter Vandenabeele, *violon*

Vendredi 17 novembre 2023 | 20h

## Géorgie Basiani

Ensemble Basiani

En collaboration avec europalia georgia

Vendredi 22 mars 2024 | 20h

## Hongrie Muzsikás

Muzsikás :

Mihály Sipos, *violon*

László Porteleki, *violon, koboz, tamboura, voix*

Péter Éri, *alto, kontra, mandoline, flûtes*

Dániel Hamar, *contrebasse, percussions*

Invitée : Hanga Kacsó, *chant*

Vendredi 10 mai 2024 | 20h

## Musiques celtiques Yule

Yule :

Pascal Chardome, *arrangements, guitare,*

*piano*

Didier Laloy, *arrangements, accordéon*

*diatonique*

Uxia, *chant*

Marthe Vassalo, *chant*

Joanne McIver, *chant, petite cornemuse, flûtes*

*irlandaises*

Liam Ó Maonlaí, *chant, multi-instrumentiste*

Damien Chierici, *violon*

## Musiques du monde

ABONNEMENT : 65 €

### 4 rencontres avec d'autres cultures...

Cette saison encore, la Salle Philharmonique voyage, du Sénégal à la Géorgie, des côtes celtiques à la Hongrie, grâce à 4 ensembles exceptionnels nommés Tamala, Basiani, Muzsikás et Yule. Instruments rares, traditions vocales ancestrales, mélanges des cultures, patrimoines revisités : le public est convié à des moments de rencontre uniques. Les artistes disent souvent leur joie, et leur fierté, de pouvoir faire résonner leur musique dans les meilleures conditions acoustiques. Un esprit de découverte enrichi par une présentation des concerts.

Hélène Sechehaye, *présentation*

En collaboration avec les  
Jeunesses Musicales de Liège

## Orgue

ABONNEMENT : 49 €

### Le grand orgue de la Salle Philharmonique célèbre Reger et Jongen, s'enflamme dans le romantisme allemand et se mue en orgue de cinéma.

Jean-Baptiste Dupont célèbre les 150 ans de Max Reger et de Joseph Jongen, qu'il fait dialoguer avec leurs compositeurs préférés. Christian Schmitt parcourt la littérature germanique de Bach à nos jours, en passant par l'incandescence *Sonate* de Julius Reubke. Quant à Thomas Ospital, il donne vie en musique à l'un des plus grands succès comiques de Buster Keaton, un chef-d'œuvre du cinéma muet.

Dimanche 22 octobre 2023 | 16h

## Jubilé Reger / Jongen

J.-S. BACH, Chaconne extraite de la Partita n° 2 pour violon BWV 1004 (arr. Busoni/Dupont)

FAURÉ, Nocturne (arr. Dupont)

DEBUSSY, Passepied (arr. Dupont)

REGER, Fantaisie sur « Straf mich nicht in deinem Zorn »

JONGEN, Sonata eroïca

RAVEL, Passacaille (arr. Dupont)

Improvisation

Jean-Baptiste Dupont, *orgue*

Dimanche 25 février 2024 | 16h

## Christian Schmitt

MENDELSSOHN, Sonate pour orgue n° 4  
SCHNAUS, Signals pour pédalier seul (création belge)

J.-S. BACH, Prélude et triple fugue en mi bémol majeur BWV 552

PÄRT, Trivium

J.-S. BACH, Aus tiefer Not schrei ich zu dir BWV 38 (arr. Liszt)

REUBKE, Sonate sur le Psaume 94

Christian Schmitt, *orgue*

Dimanche 12 mai 2024 | 16h

## Ciné-concert The Navigator

Improvisation à l'orgue

B. KEATON, The Navigator (film muet, 1924)

Thomas Ospital, *orgue*

## Happy Hour!

ABONNEMENT : 65 €

## Les musiciens de l'Orchestre s'offrent une saison totalement « cross over ».

Des concerts courts et conviviaux, imaginés par les musiciens de l'OPRL, composent cette série du mardi soir, en de multiples variantes: musique américaine en octuor de violoncelles, jazz fusion en quintette, musiques juives et tziganes en mode romantique et moderne, répertoire vocal déjanté, exploration psychologique d'un prénom et pépites romantiques pour instruments à vent.

Avec le soutien des Amis de l'Orchestre  
En collaboration avec l'asbl HOP

**Mardi 3 octobre 2023 | 19h**

### Ô-Celli

Œuvres de GERSHWIN, BERNSTEIN,  
PIAZZOLLA, MARQUEZ et NOBEN

Ensemble Ô-Celli

**Mardi 31 octobre 2023 | 19h**

### Raft joue Steps Ahead

Répertoire du groupe Steps Ahead

Raft Quintet

**Mardi 16 janvier 2024 | 19h**

### Mitteleuropa

Œuvres de FREILACH, MAHLER, BARTÓK,  
KOVÁCS, BLOCH, PROKOFIEV et J. WILLIAMS

Ensemble Contraste

**Mardi 27 février 2024 | 19h**

### Kavaladi

Chansons de Vienna Teng, Jim Papoulis,  
Ola Gjeilo, Juliette, Typh Barrow...

Ensemble vocal féminin Kava-Kava  
Gazmir Gjonaj, *contrebasse*  
Luc Vanden Bosch, *batterie et percussions*  
Philippe Beaujot, *clavier*

**Mardi 9 avril 2024 | 19h**

### 100 % Franz

Œuvres pour cordes et piano de Franz  
LIMMER, Franz SCHUBERT et autres Franz,  
François, Ferenc ou Francis...

Musiciens de l'OPRL

**Mardi 28 mai 2024 | 19h**

### Happy Reinecke

Œuvres pour vents et piano de JANÁČEK,  
REINECKE et MENDELSSOHN

Musiciens de l'OPRL



# Plan d'accès

## En voiture

- Depuis Bruxelles/Aachen : E40 (A3)
- Depuis Maastricht/Ardennes/Luxembourg : E25 (A26)
- Depuis Anvers : E313
- Depuis Lille/Mons/Charleroi/Namur : E42 (A15)  
Direction Liège centre/Avroy

## Parkings payants à proximité

- Parking Saint-Paul,  
Place St-Paul 3B (à 8 min.)
- Uhoda Car Service,  
Rue des Prémontrés 2 (à 8 min.)
- MyPark Cathédrale,  
Place de la Cathédrale (à 11 min.)
- MyPark Charles Magnette,  
Rue Sœurs-de-Hasque 1b (à 11 min.)

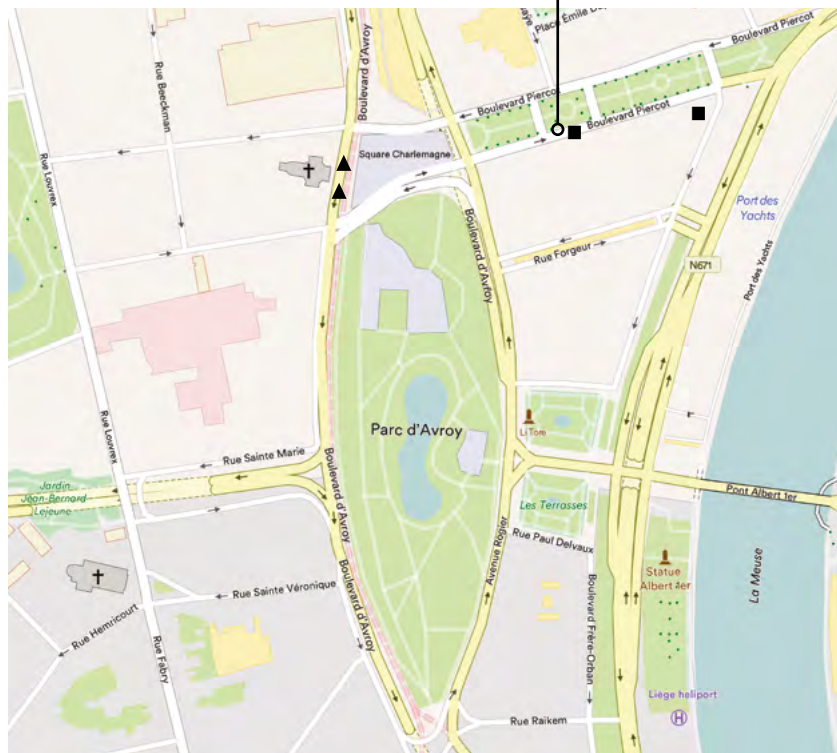
## En bus

- ▲ Arrêt Charlemagne :  
lignes 1/4/20/25/27  
30/48/64/65/90/94/377
- Arrêt Bd Piercot : lignes 2/3

## En train

Gare de Liège-Guillemins  
à 15 minutes à pied

Salle Philharmonique  
Bd Piercot, 25-27  
B-4000 Liège



# À savoir

## Accès à la Salle

La Salle Philharmonique ouvre ses portes 1h avant le début du concert. Les places sont accessibles 45 min avant le concert.

## Accessibilité

Tous les étages de la Salle Philharmonique (à l'exception du parterre) sont accessibles par ascenseurs. Des places sont aménagées au 2<sup>e</sup> étage pour les personnes à mobilité réduite.

## Duplicata

En cas de perte de votre ticket ou abonnement, un duplicata peut être délivré moyennant un paiement de 2 € par ticket ou 8 € par abonnement.

## Échange / remboursement

Il est possible d'échanger un ticket de concert à la billetterie moyennant paiement de la différence de prix éventuelle. Les abonnements et tickets vendus ne sont pas remboursés, sauf annulation du concert ou cas de force majeure.

## Foyer / bar

Le bar situé au foyer Eugène Ysaÿe (2<sup>e</sup> étage) est accessible avant (1h), à la pause et après (45 min) le concert. Des bars mobiles sont également accessibles aux différents étages. Il est possible de réserver ses boissons pour la pause 1h avant le concert (-20 %).

## Mobiles

Les téléphones mobiles, smartphones et tablettes doivent être impérativement mis en sourdine durant les concerts. Il est interdit d'enregistrer, filmer ou photographier à l'intérieur de la Salle Philharmonique pendant les concerts.

## Parking

Des possibilités de parking près de la Salle Philharmonique sont réservées aux abonnés à au moins 25 concerts. Plusieurs parkings payants sont accessibles à 10 minutes à pied de la Salle Philharmonique.

## Placement

La direction se réserve le droit, à l'occasion de concerts peu fréquentés, de déplacer les auditeurs vers des places de catégorie égale ou supérieure. Elle se réserve le droit de refuser l'accès à la salle à toute personne adoptant un comportement inapproprié.

## Programmes

Le programme du concert est gratuit et disponible à l'entrée des concerts ainsi que sur le site web de l'OPRL ([www.oprl.be](http://www.oprl.be)).

## Retardataires

Le spectacle débute à l'heure annoncée. Les retardataires ne peuvent accéder à la salle qu'au moment jugé opportun par le chef de salle.

## Vestiaire

Le vestiaire est gratuit. Pour des raisons de sécurité, il est obligatoire d'y déposer vos objets encombrants.

## Visibilité

Certaines places de la Salle Philharmonique disposent d'une visibilité réduite sur la scène. Afin d'y remédier, l'amphithéâtre (accès P, Q, R, S) est doté d'écrans retransmettant les concerts.

## WiFi

La Salle Philharmonique est équipée d'un réseau WiFi public gratuit (OPRL-Guest). Veuillez néanmoins à ne pas déranger vos voisins avec vos appareils mobiles.



# **Orchestre Philharmonique Royal de Liège**

# Orchestre Philharmonique Royal de Liège

Créé en 1960,  
l'Orchestre  
Philharmonique  
Royal de Liège (OPRL)  
est la seule formation  
symphonique  
professionnelle  
de la Belgique  
francophone.



Soutenu par la Fédération Wallonie-Bruxelles, la Ville de Liège, la Province de Liège, l'OPRL se produit à Liège, dans le cadre prestigieux de la Salle Philharmonique (1887), dans tout le pays (à Bruxelles, Bruges, Charleroi, Eupen, Mons, Namur, Saint-Vith, Turnhout...), dans les grandes salles et festivals d'Europe (Amsterdam, Paris, Vienne, Espagne, Suisse) ainsi qu'au Japon, aux États-Unis et en Amérique du Sud.

Sous l'impulsion de son fondateur Fernand Quinet et de ses Directeurs musicaux (Manuel Rosenthal, Paul Strauss, Pierre Bartholomée, Louis Langrée, Pascal Rophé, François-Xavier Roth, Christian Arming), l'OPRL s'est forgé une identité sonore au carrefour des traditions germanique et française. Un travail qui est poursuivi par Gergely Madaras depuis septembre 2019. À une volonté marquée de soutien à la création, de promotion du patrimoine franco-belge, d'exploration de nouveaux répertoires s'ajoute une politique discographique forte de plus de 110 enregistrements.

Parmi son actualité discographique, citons l'intégrale symphonique et *Les Béatitudes* de Franck (Fuga Libera), l'opéra *Hulda* de Franck (Bru Zane Label), Respighi (BIS) et l'intégrale symphonique d'Ernő Dohnányi (Alpha Classics).

Depuis 20 ans, l'OPRL a pris le parti d'offrir le meilleur de la musique au plus grand nombre, au moyen de formules originales (Music Factory, Les dimanches en famille, Happy Hour!, OPRL+) et de séries dédiées (Musiques anciennes, Musiques du monde, Piano 5 étoiles, Orgue). Depuis 2016, il bénéficie d'un partenariat avec la chaîne TV Mezzo Live (Europe, Asie, Canada) et, depuis 2021, avec Medici.tv.

L'OPRL est également soucieux de son rôle citoyen tout au long de l'année, en allant vers des publics plus éloignés de la culture classique. Il s'adresse particulièrement aux jeunes, au moyen d'animations dans les écoles, de concerts thématiques (dont L'Orchestre à la portée des enfants), du Festival Symphokids et, depuis 2015, par la mise en place d'orchestres de quartier avec l'association ReMuA (El Sistema Liège). Dans un souci d'esprit participatif, les musiciens de l'OPRL sont associés depuis 2016 à la conception de deux séries de concerts (Happy Hour! et Musique à midi) et d'un projet pédagogique original (PédaHOP).

 [www.oprl.be](http://www.oprl.be)  
 [facebook.com/orchestreliège](https://facebook.com/orchestreliège)  
 [twitter.com/orchestreliège](https://twitter.com/orchestreliège)  
 [orchestrephilharoyaldeliège](https://orchestrephilharoyaldeliège)  
 [youtube.com/OPRLlive](https://youtube.com/OPRLlive)

## L'équipe

### DIRECTION

**Daniel Weissmann**  
Directeur général  
**Gergely Madaras**  
Directeur musical

### ADMINISTRATION GÉNÉRALE

**Bart Van der Roost**  
Secrétaire général  
**Sabine Beckers**  
Assistante de direction  
**Silvia Cultrera**  
Secrétaire et comptable  
**Sophie Goossens**  
Chargée de la gestion financière

### PROGRAMMATION

**Robert Coheur**  
Directeur de la programmation  
**Fanny Gouville**  
Chargée de l'action culturelle  
et pédagogique  
**Séverine Meers**  
Déléguée à la programmation,  
attachée de presse  
**Marlène Tahir**  
Administratrice de production

### Christelle Heinen, Anne-France Massaut

Musiciennes bibliothécaires  
**Élise Condaminet**  
Assistante bibliothécaire

### PRODUCTION

**Erwan Milczarek**  
Directeur de production  
**Pierre Navette**  
Régisseur de production et de salle  
**Azzouz Ben Bouhani, Didier Chapelle,**  
**Alexandre Dingelstadt, Laurent Rogmans**  
Régisseurs  
**Christophe Gemine**  
Régisseur chargé de la maintenance

**Clément Sprenger**  
Chef de salle

### COMMUNICATION

**Laurent Boutefeu**  
Directeur de la communication  
et du marketing  
**Stéphane Dado**  
Chargé de mission,  
développement et médias  
**Éric Mairlot**  
Chargé des programmes et rédactionnels,  
Conservateur de l'orgue Schyven  
**Elise Ruelle**  
Assistante multimédias, chargée  
des relations agences

**Saïda Ayoub, Valérie Moisse**  
Chargées de billetterie

### ORGANE D'ADMINISTRATION

**Jean Pierre Hupkens**  
Président  
**Étienne Florkin et Thomas Cialone**  
Vice-Présidents

Salvatore Bruzzese  
Mathieu Content  
Maxime Degey  
Cédric Feye  
Gilles Foret  
Jean-Pierre Goffin  
Michel Granados  
Irwin Guckel  
Marie-Christine Lespagnard  
Micheline Ligot  
Herbert Meyer  
Paul-Émile Mottard  
Sophie Pissart  
André Stein  
NN

Liste arrêtée au 27/03/2023

# Les musiciens

**Directeur musical**  
Gergely Madaras

**Chef assistant**  
NN

**Concertmeisters**  
Alberto Menchen  
George Tudorache

**Premiers violons**  
Virginie Petit\*\*  
Olivier Giot‡  
Xu Han\*

Anne-Sophie Lemaire\*  
Maria Andriesii  
Maria Baranowska  
Ann Bosschem  
Yinlai Chen  
Sophie Cohen  
Pierre Cox  
Hélène Lieben  
Barbara Milewska  
Laurence Ronveaux  
Alexis Roussine  
NN

**Seconds violons**

Aleš Ulrich\*\*  
Daniela Becerra‡  
Maria Osinska\*  
NN\*  
Michèle Compère  
Tymothé Finck  
Audrey Gallez  
Marianne Gillard  
Hrayr Karapetyan  
Aya Kitaoka  
Aude Miller  
Urszula Padała-Sperber  
Laura Sánchez Larín  
Astrid Stévant

**Altos**  
Ralph Szigeti\*\*  
Ning Shi‡  
Ian Psegodschi\*  
Artúr Tóth\*  
Corinne Cambron  
Sarah Charlier  
Isabelle Herbin  
Patrick Heselmans  
Violaine Miller  
Nina Poskin  
NN  
NN

**Violoncelles**  
Thibault Lavrenov\*\*  
NN‡  
Jean-Pierre Borboux\*  
Paul Stavridis\*  
Cécile Corbier  
Marie-Nadège Desy  
Chloé Lanteri  
Aleksandra Lelek  
Théo Schepers  
Olivier Vanderschaeghe

**Contrebasses**  
Hristina Fartchanova\*\*  
Zhaoyang Chang‡  
Simon Verschraege\*  
NN\*  
Isabel Peiró Agramunt  
Koen Toté  
NN  
NN

**Flûtes**  
Lieve Goossens\*\*  
Valerie Debaele‡  
Miriam Arnold\*  
Liesbet Driegelinck\*

**Piccolo**  
Miriam Arnold‡

**Hautbois**  
Sylvain Cremers\*\*  
Sébastien Guedj‡  
Jeroen Baerts\*  
Céline Rousselle\*

**Cors anglais**  
Jeroen Baerts\*  
Céline Rousselle\*

**Clarinettes**  
Jean-Luc Votano\*\*  
Théo Vanhove‡  
Martine Leblanc\*  
Lorenzo de Virgiliis\*

**Clarinette en mi bémol**  
Lorenzo de Virgiliis‡

**Clarinette basse**  
Martine Leblanc‡

**Bassons**  
Pierre Kerremans\*\*  
Joanie Carlier‡  
Philippe Uyttebrouck\*  
Bernd Wirthle\*

**Contrebassons**  
Philippe Uyttebrouck‡  
Bernd Wirthle\*

**Cors**  
Nico De Marchi\*\*  
Margaux Ortman\*  
Geoffrey Guérin‡  
David Lefèvre\*  
NN\*  
NN\*

**Trompettes**  
François Ruelle\*\*  
Jesús Cabanillas  
Peromingo‡  
Sébastien Lemaire\*  
Philippe Ranallo\*

**Trombones**  
Alain Pire\*\*  
Gérald Evrard‡  
Camille Jadot\*

**Trombone basse**  
Pierre Schyns‡

**Tuba**  
Carl Delbart‡

**Timbales**  
Stefan Mairesse\*\*  
Geert Verschraegen‡

**Percussions**  
Peter Van Tichelen\*\*  
Arne Lagatie‡  
NN\*

\*\* Premier soliste, Chef de pupitre  
‡ Premier soliste \* Second soliste  
Liste arrêtée au 27/03/2023



# L'action culturelle et pédagogique

## L'action culturelle : une invitation au voyage et à la découverte

**Pour quoi faire ?** Pour partager la musique, créer et jouer ensemble, vivre l'expérience du concert autrement et s'émerveiller.

**Pour qui ?** Pour les enfants, étudiants, adultes, écoles, enseignants, groupes, publics défavorisés ou géographiquement plus éloignés...

**Comment ?** En écoutant et en rencontrant les artistes lors des concerts, en participant à des ateliers, des visites guidées et d'autres moments collectifs.

**Où ?** À la Salle Philharmonique ou dans des établissements scolaires, des centres culturels, des hôpitaux...

L'équipe pédagogique de l'OPRL crée des projets à destination des écoles maternelles, primaires et secondaires, et imagine des spectacles inédits. Les activités ont lieu à la Salle Philharmonique de Liège, mais aussi dans les écoles et les salles de toute la Fédération. Toutes ces actions contribuent à la démocratisation de l'accès à la culture. Le souhait de l'OPRL est d'accueillir un public de plus en plus large avec un message essentiel : la musique est un langage universel, porteur d'émotions et œuvrant à l'épanouissement de tous.

## Un partenariat : « El Sistema Liège »

### Faire entrer la musique dans la vie des enfants

Durant toute une année, 200 enfants de 8 à 12 ans, issus des écoles de Liège et environs, tous réseaux confondus, répètent chaque semaine en vue d'un concert où ils jouent et chantent sur la scène de la Salle Philharmonique avec les musiciens de l'OPRL. Un apprentissage collectif soutenu, pour que la musique devienne un moyen de partage sans aucune barrière, et une ouverture unique à la culture qui incarne parfaitement le travail d'action culturelle développé par l'OPRL.

Les jeunes instrumentistes et choristes sont encadrés par une équipe de musiciens-intervenants de ReMuA ; ils reçoivent ainsi gratuitement la chance de découvrir la pratique musicale et la joie de « faire de la musique ensemble ». Le projet est activement soutenu par la Ville de Liège depuis sa création en 2015. Il est inspiré du programme d'éducation musicale « El Sistema » développé au Venezuela, qui prône l'art musical comme école de vie sociale, permettant aux enfants – issus de milieux souvent éloignés de l'accès à la culture – de viser l'excellence et de construire un esprit de solidarité à travers la discipline de l'orchestre.

En partenariat avec l'ASBL ReMuA (Réseau de Musiciens-intervenants en Ateliers)

## Une équipe de musiciens : PédaHOP

### Un partage « à domicile » avec les musiciens

Sous l'impulsion de Fanny Gouville, Chargée de l'action culturelle et pédagogique de l'OPRL, le collectif de musiciens de l'Orchestre a développé une nouvelle activité, intitulée PédaHOP, au sein de l'asbl HOP (Happy Original Production)\*. L'objectif de PédaHOP est d'offrir des moments de partage entre l'Orchestre et certains publics éloignés et empêchés qui n'ont pas la possibilité de l'entendre à la Salle Philharmonique de Liège.

De petits groupes de musique de chambre se sont constitués de manière volontaire au sein de l'Orchestre ; ils se rendent dans les écoles, les maisons de repos, les hôpitaux... et proposent une découverte ludique et interactive de la musique et des instruments, avec un répertoire adapté, souvent conçu spécialement pour ce projet.

Les instituteurs ou le personnel soignant disent la chance qu'ont ces enfants de pouvoir vivre ces rencontres, aborder cet univers, voir et entendre de plus près les instruments et parfois même les toucher... Un enrichissement aussi pour les musiciens, et une initiative qui renforce la présence de l'OPRL auprès de tous les publics (50 séances en 22-23!). Le projet est géré par une équipe dynamique et motivée de musiciens au sein de HOP, en coordination avec le service pédagogique de l'Orchestre.

\* Cette asbl est une structure autonome qui leur permet de mettre en place, entre autres, les concerts Happy Hour ! et des projets musicaux en petites formations.

## L'action culturelle, c'est aussi...

### Des concerts en familles !

*Symphokids* (voir p. 43)

*L'orchestre à la portée des enfants* (voir pp. 22 et 36)

*Les dimanches en famille* (voir p. 60)

*Music Factory* (voir p. 61)

### De multiples activités proposées aux écoles et institutions culturelles

**Enseignants, animateurs, éducateurs peuvent découvrir l'Orchestre avec un groupe. Quatre propositions sont offertes :**

Des visites guidées sur mesure, des répétitions publiques aux côtés des musiciens, des ateliers et concerts pédagogiques en horaire scolaire, et des concerts de musique de chambre dans les établissements grâce au collectif HOP et à ses projets « PédaHOP ».

### Une « Charte de coopération culturelle »

Cette initiative, en collaboration avec la Ville de Liège, favorise les propositions pour les jeunes ou les publics plus précarisés. Exemple avec le « Club Liège 1 » composé de jeunes de 12 à 18 ans de l'Athénée Royal Charles Rogier.

### Contact

**Fanny Gouville**

Chargée de l'action culturelle et pédagogique

+32 (0)4 220 00 06 • [pedagogie@opr.be](mailto:pedagogie@opr.be)

Retrouvez la programmation pédagogique sur [www.opr.be](http://www.opr.be)



# Actualité discographique

## César Franck, *Hulda*

Bru Zane Label, Collection « Opéra français » (été 2023)

13 chanteurs solistes  
Chœur de Chambre de Namur  
OPRL  
Gergely Madaras, *direction*

En partenariat avec le Palazzetto Bru Zane et le CAV&MA, l'OPRL met à l'honneur le plus injustement oublié de ses chefs-d'œuvre : *Hulda* (1882-1885), un drame romantique qui prend place dans le monde menaçant des Vikings. L'exceptionnel succès musical et critique des concerts du printemps 2022 est immortalisé par ce livre-disque, dans une version inédite, sans coupures. Dans le cadre du bicentenaire César Franck 1822-2022.

## César Franck, *Les Béatitudes*

*Fuga Libera* (octobre 2023)

8 chanteurs solistes  
Chœur National Hongrois (dir. Csaba Somos)  
OPRL  
Gergely Madaras, *direction*

Pour la date anniversaire du bicentenaire César Franck, l'OPRL et Gergely Madaras ont donné en concert ses *Béatitudes*, oratorio grandiose pour huit solistes, chœur et orchestre que le compositeur affectionnait particulièrement. Un monument que l'Orchestre et *Fuga Libera* ajoutent à leur patrimoine discographique consacré au compositeur, après leur intégrale symphonique et concertante parue en 2022.

## Dohnányi, *Symphonie n° 1, Minutes symphoniques*

Alpha Classics

OPRL  
Gergely Madaras, *direction*

L'OPRL et Gergely Madaras abordent l'intégrale symphonique de Ernő Dohnányi (1877-1960), héritier de la tradition symphonique brahmienne mais aussi du patrimoine musical hongrois. Ce premier volume est consacré à la monumentale *Symphonie n° 1*, composée à seulement 23 ans, et à ses *Minutes symphoniques* (1933).

Retrouvez la discographie complète de l'OPRL sur [www.oprl.be/orchestre/discographie](http://www.oprl.be/orchestre/discographie)

# Offre numérique

## OPRL live! : la chaîne YouTube de l'OPRL, une fenêtre sur le monde entier.

Par le biais de sa chaîne, l'OPRL propose des centaines de vidéos réparties en six rubriques distinctes :

- **Live!** : des extraits de concerts principalement captés par la chaîne Mezzo.
- **La saison!** : la présentation des séries et des concerts de la saison.
- **Actualités!** : pour ne rien manquer des dernières vidéos mises en ligne.
- **Découvertes!** : la présentation de l'OPRL, de la Salle Philharmonique, des différents secteurs d'activité de l'Orchestre, des œuvres et des compositeurs liés à divers projets et commémorations.
- **Documentaires!** : les émissions didactiques télévisées dont l'OPRL est le protagoniste.
- **Archives!** : les concerts et enregistrements inédits depuis 1960.

Autant de rubriques et de rendez-vous qui illustrent les multiples facettes de la vie de l'Orchestre!

📺 [youtube.com/OPRLlive](https://www.youtube.com/OPRLlive)

**OPRL | live!**

## Mezzo

Depuis 2016, l'OPRL est devenu l'un des orchestres vedettes des chaînes de télévision internationales Mezzo et Mezzo Live, qui fêtent leurs 25 ans en 2023. Partenaires des plus grandes salles et formations européennes, ces chaînes disposent aujourd'hui d'un réseau de diffusion dans plus de 90 pays, touchant 65 millions d'abonnés. Grâce à ce partenariat, la visibilité médiatique de l'OPRL a pris une ampleur internationale sans précédent.

mezzo

## Medici.tv

Depuis 2021, l'offre numérique de l'OPRL s'est étendue à un nouveau partenariat : la plateforme Medici.tv. Leader mondial de la diffusion en ligne de musique classique, cette plateforme propose chaque année des milliers de concerts, d'opéras, de ballets en direct ou en différé des plus grandes salles. L'OPRL a intégré ainsi un catalogue VOD particulièrement riche et prestigieux, accroissant sa notoriété de par le monde!

medici.tv

# Les Amis de l'Orchestre

Rejoignez les Amis de l'OPRL au cœur de la vie de votre Orchestre ! Vous soutiendrez les projets des musiciens et de l'Orchestre, et participerez à des activités musicales exclusives.

## Soutien

Les Amis apportent régulièrement une aide matérielle à l'Orchestre pour soutenir des besoins complémentaires mais indispensables à son bon fonctionnement. Depuis leur fondation en 1988, les Amis de l'Orchestre :

- participent à l'achat de nombreux instruments
- financent l'acquisition de partitions
- contribuent aux créations de HOP (l'asbl des musiciens de l'orchestre) : Happy Hour ! et Musique à midi.

## Activités et avantages

### pour la saison 23-24

- 8-11 sept. : Voyage avec l'Orchestre à Amsterdam
- 19 sept. : **Rencontre** des Amis du Théâtre, de l'Opéra et de l'OPRL
- **Répétitions commentées** (*Cinquième Symphonie* de Chostakovitch, etc.)
- **Banquet historique** et concert lyrique autour de Nellie Melba
- **Rencontre** Happy Hour ! avec l'ensemble vocal Kava-Kava
- **Excursion** à Anvers : Vleeshuis et Antwerp Symphony Orchestra...
- Sans oublier la priorité pour l'achat de places !

## Agenda complet et inscriptions

[www.oprl.be/nous-soutenir](http://www.oprl.be/nous-soutenir)  
[www.facebook.com/AmisOPRL](https://www.facebook.com/AmisOPRL)

Compte des Amis de l'Orchestre :  
BE35 0017 8635 5737

### Membre adhérent

35 € (par personne) - 60 € (par couple)

### Membre sympathisant

65 € (par personne) - 110 € (par couple)

### Membre protecteur

125 € (par personne) - 210 € (par couple)

Président : Guy Lemaire

## Contact

Les Amis de l'OPRL  
[amis@oprl.be](mailto:amis@oprl.be)  
+32 (0)4 220 00 38  
Boulevard Piercot, 25-27  
B-4000 Liège

**OPRL** | Les Amis de l'Orchestre

# Club Partenaires / Formules entreprises

## Places et loges VIP

Invitez vos clients, collaborateurs ou comités d'entreprise pour une soirée musicale d'exception agrémentée d'un service VIP dans le cadre prestigieux de la Salle Philharmonique.

## Évènements privés

La Salle Philharmonique est le cadre idéal pour vos évènements de marque. Elle accueille vos conférences, réunions, soirées d'entreprise, cocktails, lancements de produits et autres soirées « sur mesure ».

## Publicité

Assurez votre visibilité auprès des spectateurs de la Salle Philharmonique grâce à un encart publicitaire sur les supports de communication de l'OPRL.

## Infos

[www.oprl.be/nous-soutenir](http://www.oprl.be/nous-soutenir)

## Contact

**Laurent Boutefeu**  
Directeur de la communication et du marketing  
+32 (0)4 220 00 10 • [lboutefeu@oprl.be](mailto:lboutefeu@oprl.be)

**OPRL** | Le Club Partenaires

L'OPRL, la culture au service des entreprises.

## Le Club Partenaires

En adhérant au « Club Partenaires » de l'OPRL, votre entreprise soutient les nouveaux domaines d'activité que déploie l'Orchestre (captations de concerts, OPRL live !, projets numériques, éducatifs et sociaux...) tout en s'assurant un retour d'image positif, exigeant et prestigieux à travers les supports de communication de l'OPRL.

### Membres du Club Partenaires

BNP Paribas Fortis | S.A. Emphi | Ethias | Globule Bleu | uFund | Verachtert

# Calendrier 23-24

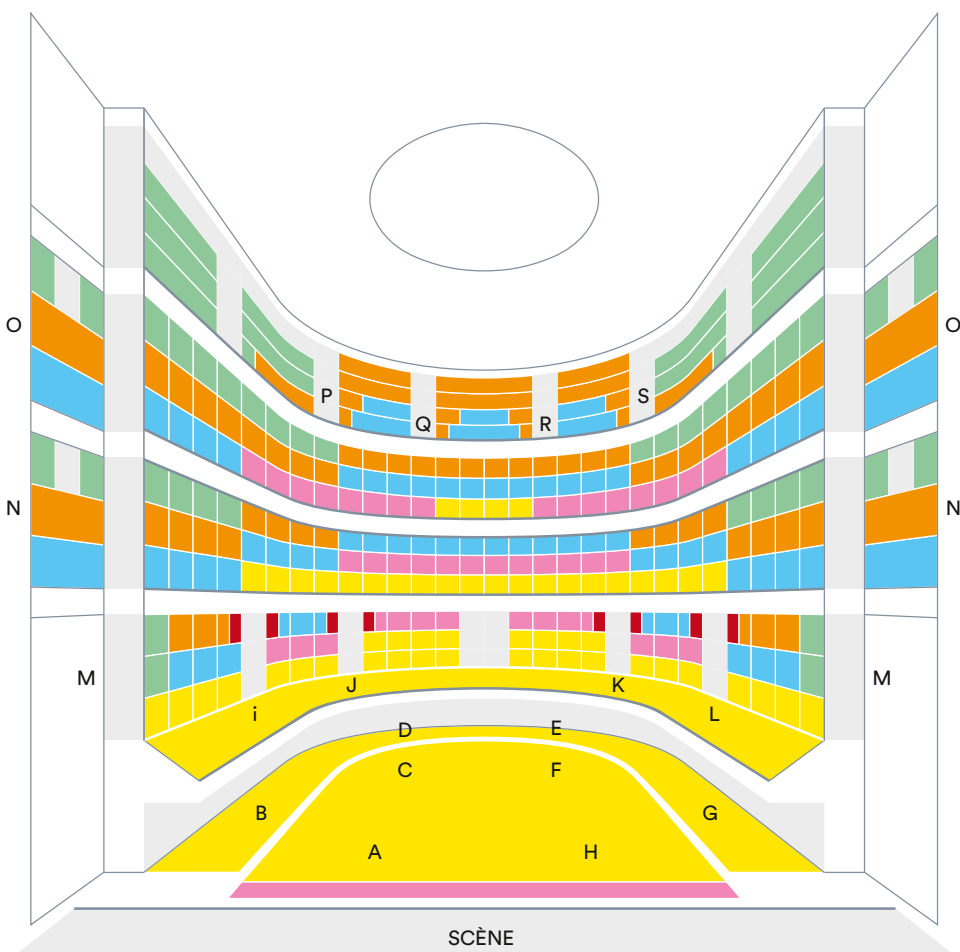
- Prestige
- Grands classiques
- OPRL+
- Chez Gergely
- Les dimanches en famille
- Music Factory
- Piano 5 étoiles
- Musiques anciennes
- Musiques du monde
- Orgue
- Happy Hour!
- Musique à midi
- L'orchestre à la portée des enfants
- Symphokids
- Hors abonnement
- Déplacement

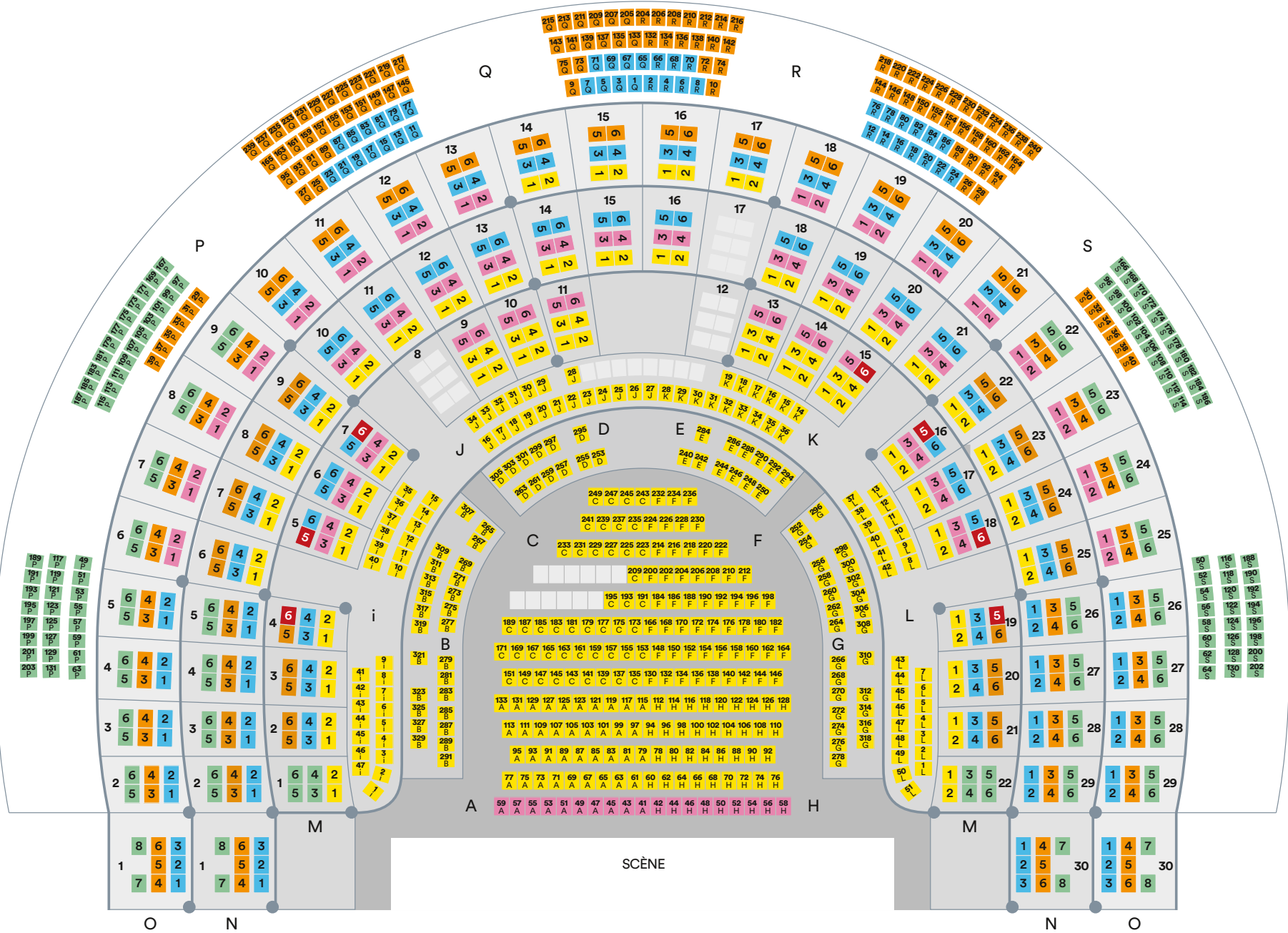
SEPTEMBRE			
DIM.	3	SEPT.	● Portes ouvertes Liège
DIM.	10	SEPT. 11H	● Symphonie fantastique Amsterdam
VEN.	15	SEPT. 20H	● Concert d'ouverture : Mahler, le titan Liège
SAM.	16	SEPT. 20H	● Mahler, le titan Saint-Vith
MER.	20	SEPT. 18H30	● La mort vous va si bien Liège
DIM.	24	SEPT. 16H	● Beatrice Rana Liège
MER.	27	SEPT. 12H30	● Les petits nouveaux Liège
SAM.	30	SEPT. 20H	● OPRL+ Ciné-concert : West Side Story Liège
OCTOBRE			
DIM.	1	OCT. 20H	● Haendel, « Enchantresses » Liège
MAR.	3	OCT. 19H	● Ô-Celli Liège
VEN.	6	OCT. 20H	● Sénégal : Tamala Liège
VEN.	6	OCT. 20H	● Mendelssohn, l'Italienne Eupen
SAM.	7	OCT. 16H	● Mendelssohn, l'Italienne Liège
JEU.	12	OCT. 20H	● Shéhérazade Liège
VEN.	13	OCT. 20H	● Shéhérazade Charleroi
DIM.	15	OCT. 16H	● Shéhérazade et le sultan Liège
DIM.	22	OCT. 16H	● Jubilé Reger / Jongen Liège
SAM.	28	OCT. 20H	● OPRL+ Tango : Piazzolla, Libertango Liège
MAR.	31	OCT. 19H	● Raft joue Steps Ahead Liège
NOVEMBRE			
MER.	8	NOV. 18H30	● Déshabillez-moi ! Liège
VEN.	10	NOV. 20H	● Souvenir de Florence Liège
MER.	15	NOV. 12H30	● Lauréat Classic Academy Liège
VEN.	17	NOV. 20H	● Géorgie : Basiani Liège
VEN.	17	NOV. 20H	● Chostakovitch 5 Namur
SAM.	18	NOV. 16H	● Chostakovitch 5 Liège
DIM.	19	NOV. 16H	● Clément Lefebvre Liège
VEN.	24	NOV. 18H et 20H	● Le Petit Prince Liège
SAM.	25	NOV. 11H et 14H	● Le Petit Prince Bruxelles
MER.	29	NOV. 17H	● Le Petit Prince Ath
DÉCEMBRE			
DIM.	3	DÉC. 16H	● Le Petit Prince Namur
SAM.	9	DÉC. 11H	● Concert familles : « Terre » Bruxelles
VEN.	15	DÉC. 20H	● Concert de Noël : Duke Ellington's Christmas Liège
DIM.	17	DÉC. 16H	● Un Noël jazzy Liège
JANVIER			
JEU.	11	JANV. 20H	● Concert de Nouvel An : A Gypsy New Year Liège
VEN.	12	JANV. 20H	● A Gypsy New Year Charleroi
DIM.	14	JANV. 16H	● Rythmes tziganes Liège
MAR.	16	JANV. 19H	● Mitteleuropa Liège
VEN.	19	JANV. 20H	● Dvořák 7 Liège
SAM.	20	JANV. 20H	● The Mad Lover Liège

SAM.	20	JANV. 20H	● Dvořák 7 Bruxelles
MER.	24	JANV. 18H30	● Un crime presque parfait Liège
FÉVRIER			
SAM.	3	FÉV. 20H	● OPRL+ Danse : Le fabuleux destin des Ballets russes Liège
MER.	7	FÉV. 12H30	● Les insolites Liège
JEU.	8	FÉV. 20H15	● Aladin Bruxelles
VEN.	9	FÉV. 20H	● Aladin Liège
DIM.	11	FÉV. 16H	● Le pouvoir de la lampe Liège
DIM.	18	FÉV. 16H	● Pierre Réach Liège
JEU.	22	FÉV. 20H15	● Rachmaninov, Concerto n° 2 Turnhout
VEN.	23	FÉV. 20H	● Rachmaninov, Concerto n° 2 Liège
SAM.	24	FÉV. 20H	● Rachmaninov, Concerto n° 2 Mons
DIM.	25	FÉV. 16H	● Christian Schmitt Liège
MAR.	27	FÉV. 19H	● Kavaladi Liège
MARS			
JEU.	21	MARS 20H15	● Sibelius 2 Turnhout
VEN.	22	MARS 20H	● Hongrie : Muzsikás Liège
SAM.	23	MARS 16H	● Sibelius 2 Liège
DIM.	24	MARS 16H	● Arcadi Volodos Liège
JEU.	28	MARS 20H	● Mort et transfiguration Bruxelles
VEN.	29	MARS 20H	● Mort et transfiguration Liège
SAM.	30	MARS 20H	● Passion selon saint Matthieu Liège
AVRIL			
VEN.	5	AVRIL 18H et 20H	● Pinocchio Liège
SAM.	6	AVRIL 11H et 14H	● Pinocchio Bruxelles
MAR.	9	AVRIL 19H	● 100 % Franz Liège
SAM.	13	AVRIL 20H	● OPRL+ Electro : Rone, L(oo)ping Liège
MER.	17	AVRIL 12H30	● Cor à cordes Liège
VEN.	19	AVRIL 20H	● Mozart 40 Liège
DIM.	21	AVRIL 16H	● Danse avec Mozart ! Liège
SAM.	27	AVRIL 16H	● L'après-midi d'un faune Liège
MAI			
MER.	8	MAI 18H30	● Soleil levant Liège
VEN.	10	MAI 20H	● Musiques celtiques : Yule Liège
DIM.	12	MAI 16H	● Ciné-concert : The Navigator Liège
DIM.	19	MAI	● Symphokids 2024 Liège
VEN.	24	MAI 20H	● OPRL+ Symphonic Cinema : Les planètes Namur
SAM.	25	MAI 20H	● OPRL+ Symphonic Cinema : Les planètes Liège
DIM.	26	MAI 16H	● Fazil Say Liège
MAR.	28	MAI 19H	● Happy Reinecke Liège
JUIN			
MER.	12	JUIN 20H	● Concours Reine Elisabeth 2024 (violon) Bruxelles
JEU.	13	JUIN 20H	● Concours Reine Elisabeth 2024 (violon) Namur
VEN.	14	JUIN 20H	● Concours Reine Elisabeth 2024 (violon) Saint-Vith
SAM.	15	JUIN 20H	● Concours Reine Elisabeth 2024 (violon) Bruges
MAR.	18	JUIN 20H	● Concours Reine Elisabeth 2024 (violon) Liège
DIM.	23	JUIN 16H	● Fête de la musique Liège
JUILLET			
MER.	17	JUIL. 20H	● Concert à Amsterdam Amsterdam

# Choisir sa place à l'OPRL

- 1<sup>re</sup> CATÉGORIE – 436 PLACES
- 2<sup>e</sup> CATÉGORIE – 95 PLACES
- 3<sup>e</sup> CATÉGORIE – 163 PLACES
- 4<sup>e</sup> CATÉGORIE – 209 PLACES
- 5<sup>e</sup> CATÉGORIE – 154 PLACES
- PERSONNES À MOBILITÉ RÉDUITE





## Photographies

Iveta Apkalna, l'OPRL  
et Gergely Madaras, pp.2-3  
Gergely Madaras, pp.4-5, 15, 21, 33, 40, 50  
Zhaoyang Chang, p.8  
Daniel Weissmann, p.10  
Beatrice Rana, p.12  
Foyer Ysaÿe, p.13  
Rita Moreno dans  
West Side Story, p.13  
Sandrine Piau, p.14  
Ó-Celli, p.14  
Tamala, p.15  
Katerina Barsukova, p.17  
Jean-Baptiste Dupont, p.17  
Raft, p.19  
Andreas Frölich, p.20  
Basiani, p.21  
Clément Lefebvre, p.22  
Illustration Le Petit Prince, p.22  
Clark Rundell, p.23  
OPRL, pp.23, 52, 75  
Jenő Lisztes, p.25  
Ensemble Contraste, p.25  
Pablo Ferrández, p.26  
Théotime Langlois de Swarte  
et Thomas Dunford, p.27  
Lara Barsacq, p.28  
Miriam Arnold, p.28  
Samuel Jean, p.30  
Pierre Réach, p.30  
Nikolai Lugansky, p.31  
Christian Schmitt, p.31  
Kava-Kava, p.32  
Muzsikás & Hanga Kacsó, p.32  
Arcadi Volodos, p.33  
Philippe Pierlot, p.35  
Illustration Pinocchio, p.36  
Paul Stavridis, p.36  
Rone, p.37  
Margaux Ortman, p.37  
Illustration Mozart, p.39  
Yule, p.41  
Buster Keaton dans The Navigator, p.42  
Emma Thompson, p.44  
Fazil Say, p.45  
Sébastien Guedj, p.45  
Marianne Gillard, p.47  
Jean-Luc Votano, p.67  
Olivier Vanderschaeghe, p.70

## Crédits photographiques

Anthony Dehez, Simon Fowler -  
Warner Classics, Mathilde Leroy,  
United Artists, Sandrine Expilly,  
Benjamin Brolet, Dieter Telemans,  
Romain Bassenne, Philippe  
Andrukovitch, Laurent Belet,  
Ensemble Basiani, Jean-Baptiste  
Millot, Satu Peltoniemi, Benjamin  
Ealovega, Dominique Houcmant,  
Mohai Balázs, Masha Mosconi,  
Kristian Schuller, Julien Benhamou,  
Stanislav Dobák, Manuel Braun,  
Cristina Ballcells, Marco Borggreve,  
Uwe Arens, Kóhidai Szabolcs,  
Kees Koudstaal, Cha Gonzalez,  
Timothy Durand, Jean-Luc Goffinet,  
Netflix, Fethi Karaduman,  
François-Xavier Cardon, Steve  
Dinneweth, William Beaucardet





## Éditeur responsable

OPRL – D. Weissmann  
Boulevard Piercot, 25-27  
B-4000 Liège

## Conception graphique

Atelier Marge Design

## Retrouvez l'OPRL sur ces médias

-  facebook.com/orchestreliege
-  twitter.com/orchestreliege
-  orchestrephilharoyaldeliege
-  youtube.com/OPRLive

## Partenaires structurels



## Club Partenaires



Avec le soutien de la Fédération Wallonie-Bruxelles  
Avec le soutien du Tax Shelter du Gouvernement fédéral de Belgique

Salle Philharmonique  
Bd Piercot, 25-27 | B-4000 Liège  
www.oprl.be  
+32 (0)4 220 00 00